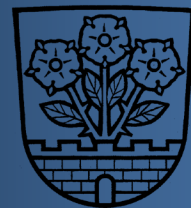


Markt Rimpar



Exposé

Verpachtung Schlossgaststätte
in Rimpar





Objektbeschreibung:

Das in der Ortsmitte von **Rimpar** gelegene, ortsbildprägende **Schloss Grumbach** aus dem 14. Jahrhundert beherbergt im Erdgeschoss die **Schlossgaststätte**. Eigentümer des Schlosses und Verpächter der Gaststätte ist der Markt Rimpar.

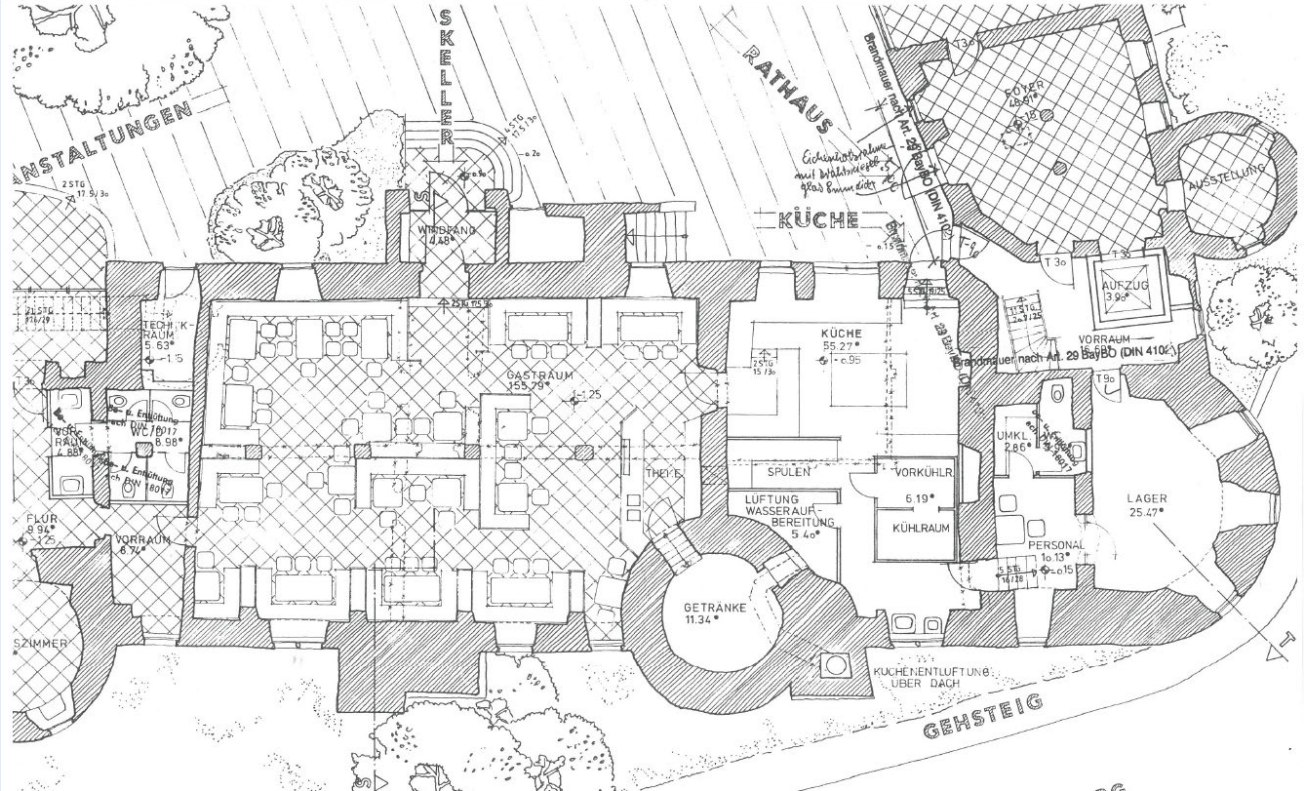
Bei der Schlossgaststätte handelte es sich bisher um ein Lokal mit gutbürgerlicher, bodenständiger Küche. Eine anderweitige Ausrichtung ist jedoch nicht ausgeschlossen. Eine vertragliche Brauereibindung besteht nicht.

Das Speiselokal verfügt über 100 Sitzplätze im Gastraum. Hinzu kommt ein wunderschöner Biergarten im Schlosshof mit ca. 60 Sitzplätzen. Die Küche der Schlossgaststätte ist modernisiert. Die Gasträume befinden sich in einem sehr guten Zustand.

Die Nutzung des historischen Rittersaales im 1. Stock ist möglich. Der Rittersaal strahlt ein besonderes Ambiente aus und wird deshalb sehr gerne v.a. für Hochzeits- und Familienfeierlichkeiten genutzt. Die Logistik erfolgt über den (Personen-) Aufzug aus dem Erdgeschoss.

Öffentliche Parkplätze für die Gäste stehen vor dem Schloss zur Verfügung.

Grundrisse Schlossgaststätte:





Konditionen:

- Die monatliche Pacht beträgt momentan 1.300,00 € netto, die Umsatzsteuer von derzeit 19 % ist zusätzlich zu entrichten
- Die Heizkosten für das Jahr 2022 lagen bei ca. 5.500,00 € brutto
- Die Stromkosten liegen momentan bei 1.000,00 €
- Die Gaskosten für das Jahr 2022 lagen bei ca. 1.200,00 € brutto
- Die Müllgebühren für das Jahr 2022 lagen bei ca. 1.600,00 €
- Der vierteljährliche Betrag für Wasser und Kanalgebühren liegt bei ca. 1.200,00 € brutto
- Der vierteljährliche Betrag für die Toiletten liegt bei ca. 150,00 € brutto

Besichtigungstermine sind zu den regulären Dienstzeiten der Gemeindeverwaltung möglich: Montag bis Freitag 8-12 Uhr und Mittwochnachmittag von 16 – 18 Uhr. Gerne auch nach Vereinbarung.



Lage:

Rimpar ist ein idyllischer Ort in Bayern, der die perfekte Balance zwischen ländlicher Ruhe und städtischer Nähe bietet. Die Schlossgaststätte profitiert von einer herausragenden Lage inmitten von Rimpar und dennoch in unmittelbarer Nähe zu allen Annehmlichkeiten. Rimpars, mit seiner malerischen Landschaft aus sanften Hügeln, grünen Wiesen und dichten Wäldern. Der Ort lädt zu erholsamen Spaziergängen und ausgedehnten Fahrradtouren ein. Die Gemeinde ist von einer lebendigen Natur umgeben, die eine Vielzahl von Freizeitmöglichkeiten bietet, darunter Wanderwege, Radwege und idyllische Picknickplätze. Trotz seiner ruhigen und naturnahen Umgebung liegt Rimpar nur eine kurze Autofahrt von Würzburg entfernt.

Ansprechpartner:

Bürgermeister Bernhard Weidner, Telefon 09365 8067-0, E-Mail: weidner.bernhard@rimpar.de
Geschäftsleiter Alexander Fuchs, Telefon 09365 8067-201, E-Mail: fuchs.alexander@rimpar.de

Markt Rimpar
Am Schloßberg 1
97222 Rimpar
www.rimpar.de