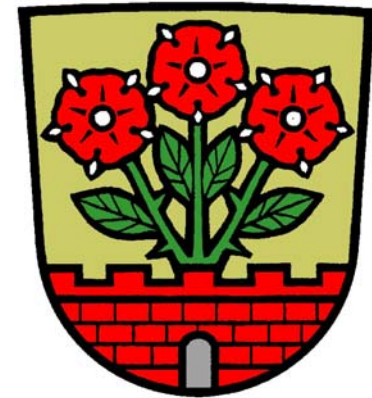


Markt Rimpar

Bürgerversammlung 2010

- **Rimpar**
am Montag, 25.01.2010
- **Maidbronn**
am Dienstag, 26.01.2010
- **Gramschatz**
am Mittwoch, 27.01.2010





Bürgerversammlung 2010

Themen

- Einwohner- und Personenstandswesen
- Finanzwesen
- Bauwesen und Bauvorhaben
- Verkehrskonzept
- Abfallwirtschaft
- Wasserversorgung
- Verschiedenes



Markt Rimpar

Bürgerversammlung 2010

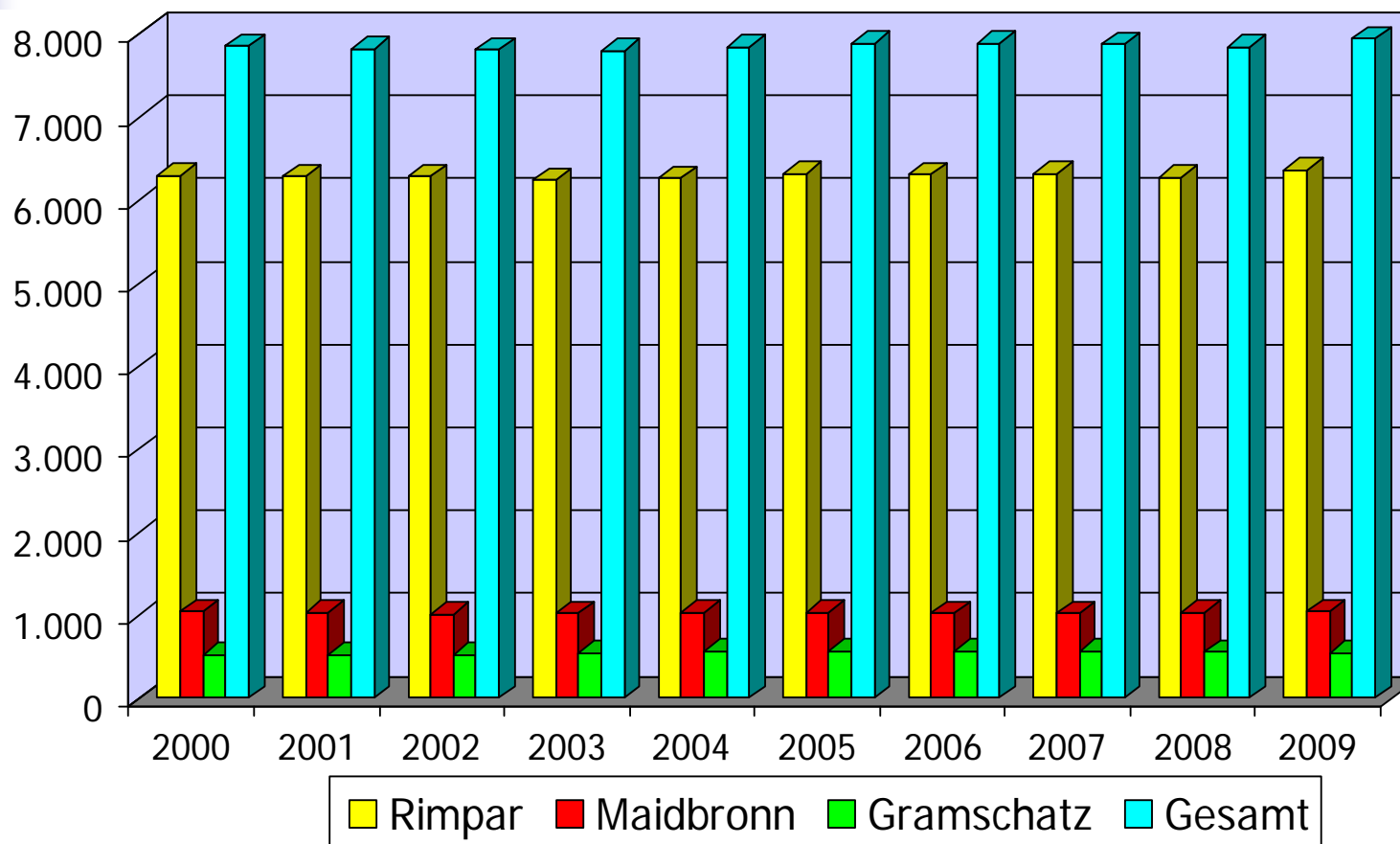
Einwohner und
Personenstandswesen



Entwicklung der Bevölkerung in Rimpar, Maidbronn und Gramschatz

- Einwohnerentwicklung
- Geburten, Eheschließungen und Sterbefälle
- Altersstruktur

Einwohnerentwicklung 2001 - 2009



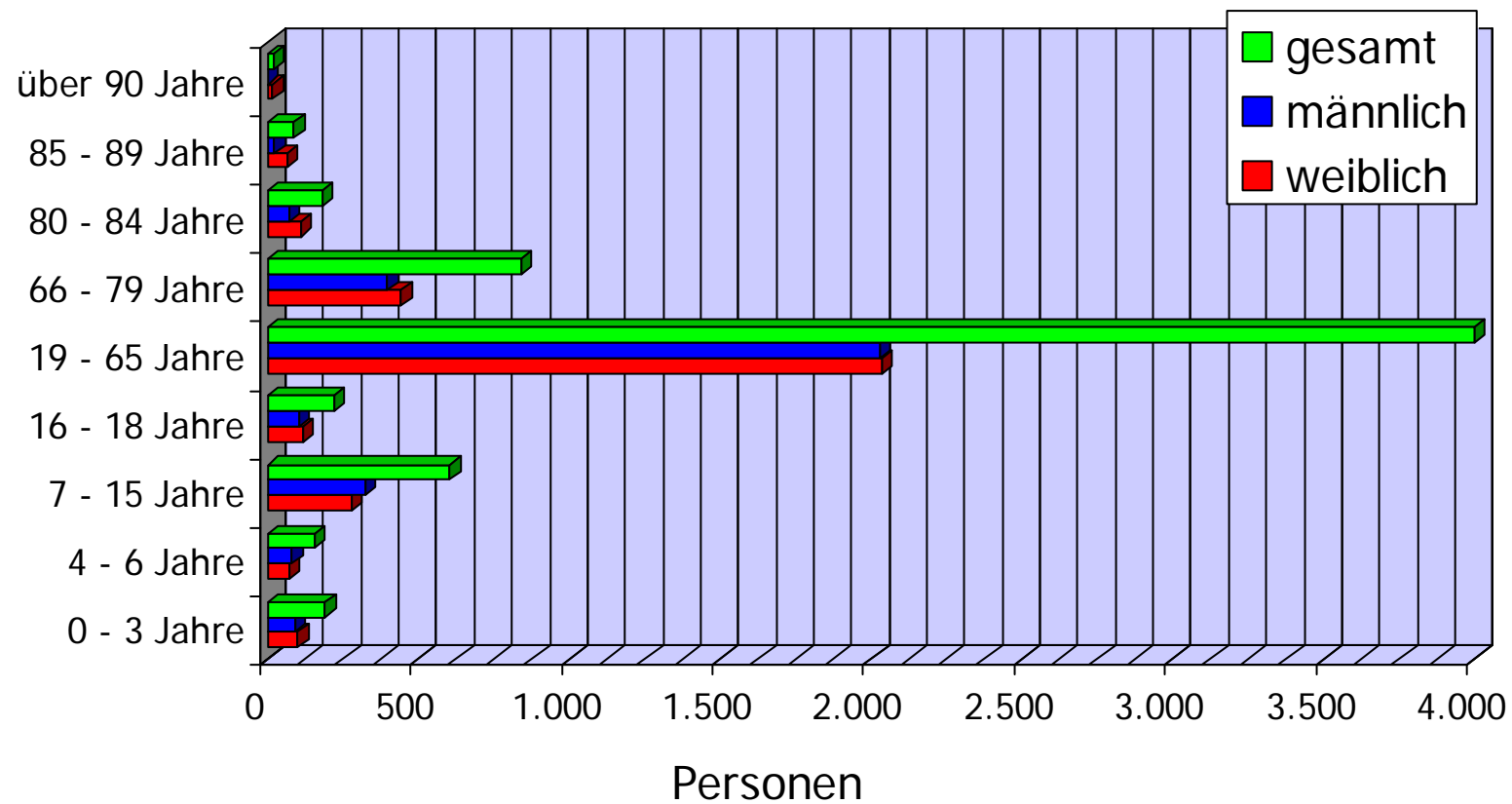


Geburten, Eheschließungen und Sterbefälle im Jahr 2009

- Geburten 51
- Eheschließungen 81
- Sterbefälle 64

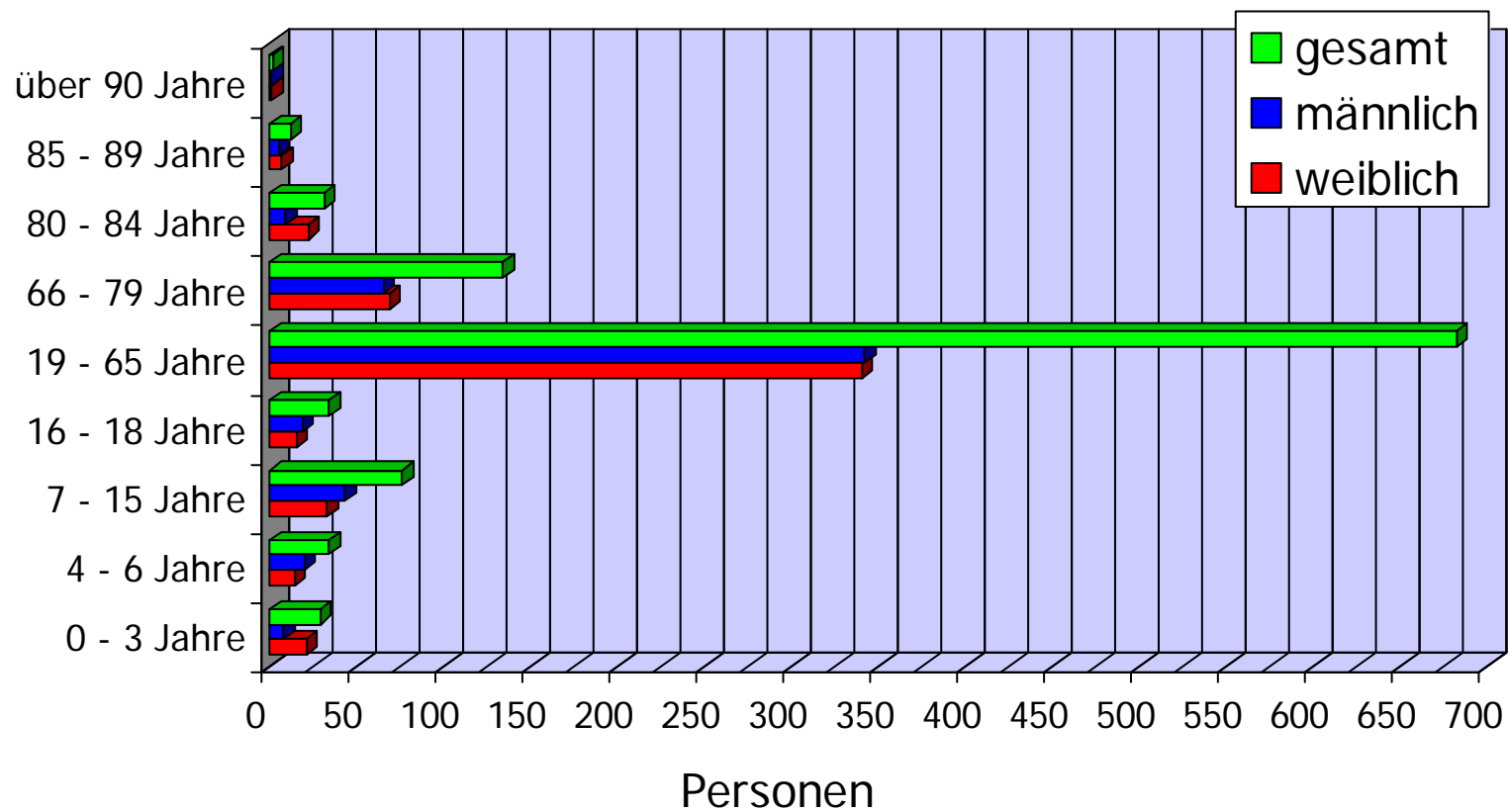
Einwohner Rimpär

Altersstruktur



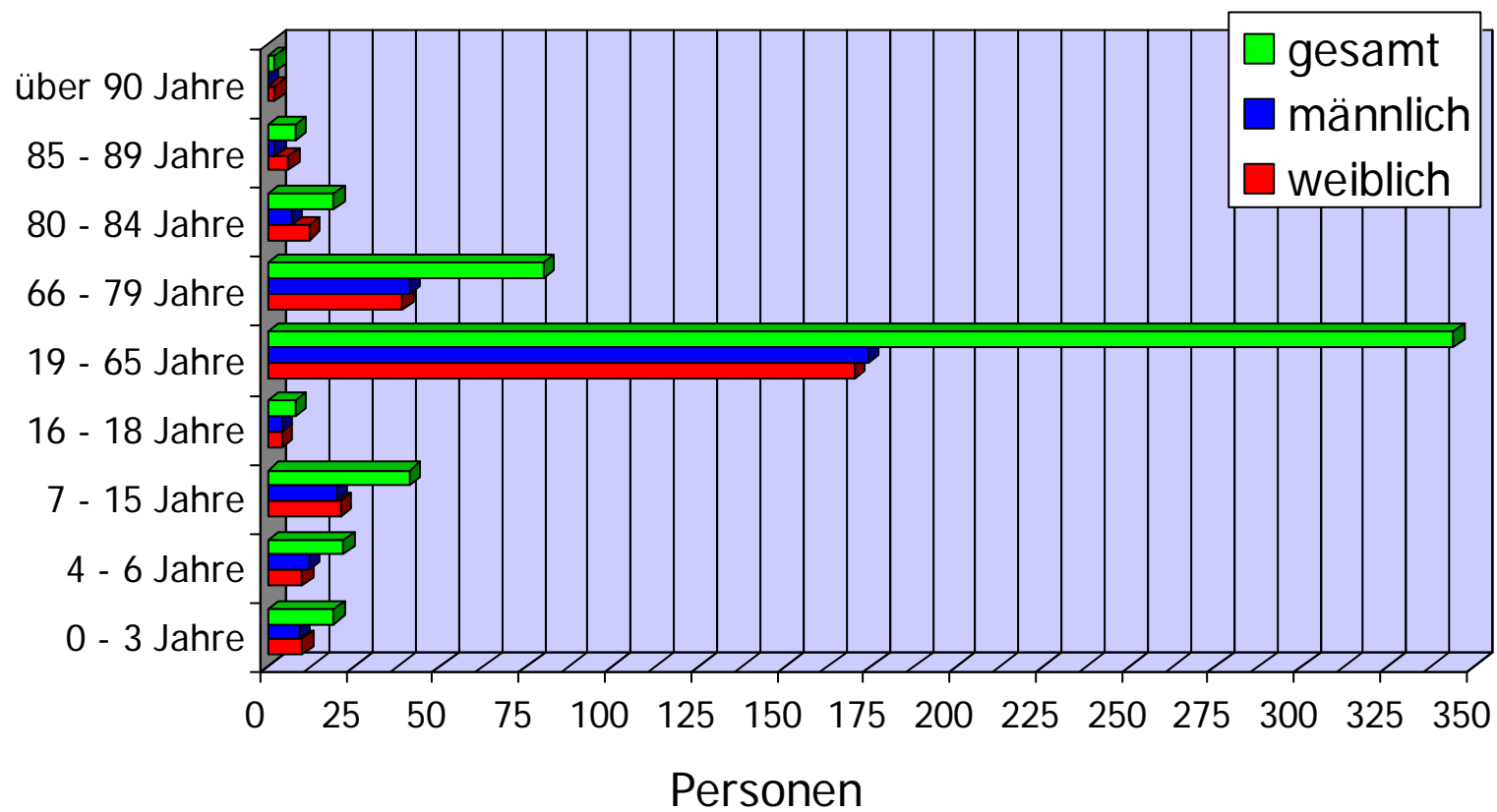
Einwohner Maidbronn

Altersstruktur



Einwohner Gramschatz

Altersstruktur



Markt Rimpar

Bürgerversammlung 2010

Kindergärten und Schulen



Unsere Kindertageseinrichtungen



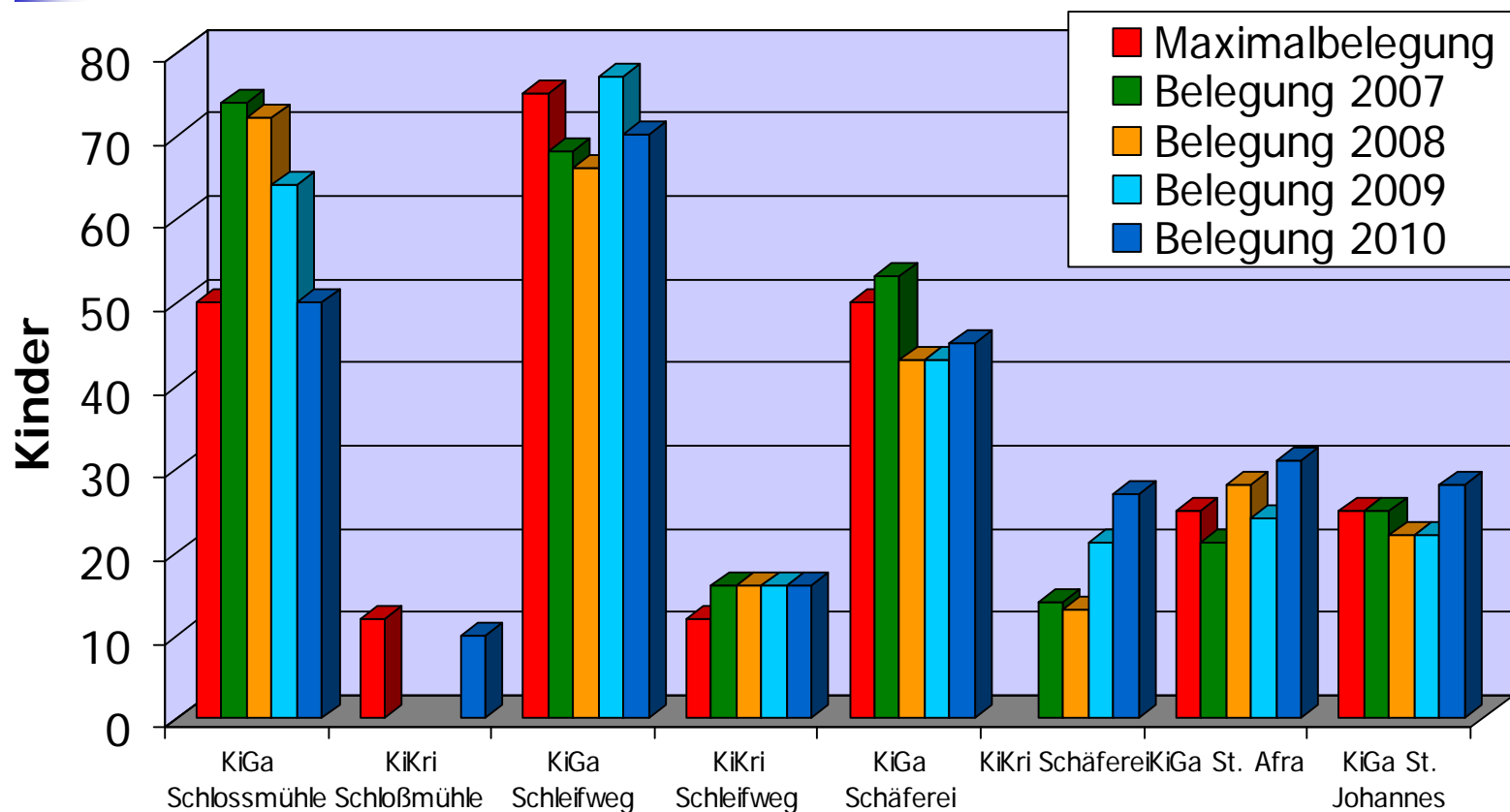


Kindergärten und Schulen

Rimpar, Maidbronn und Gramschatz

- Kindergärten und Kinderkrippe
- Schülerzahlen
- Mittagsbetreuung und Kinderhort

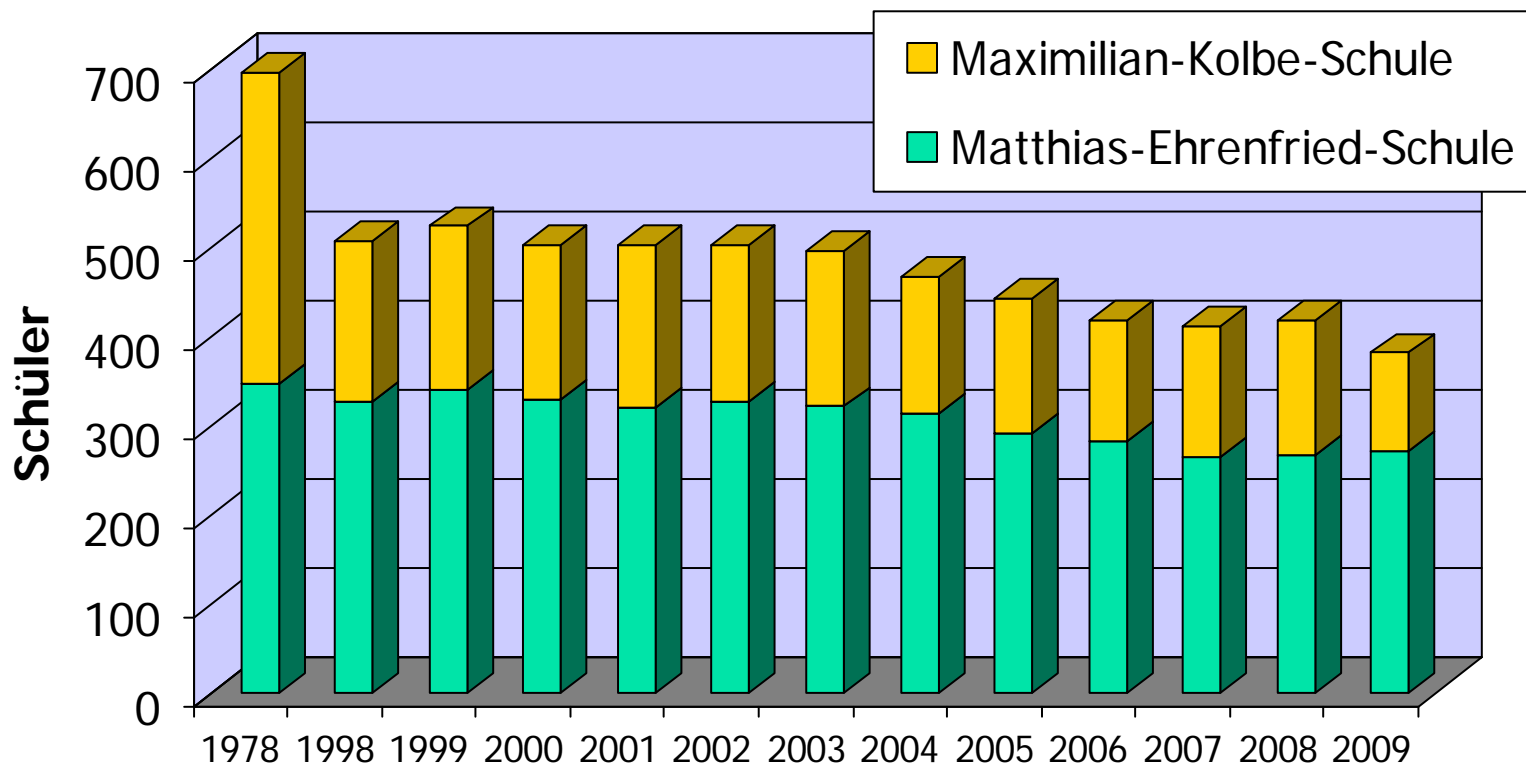
Kindergärten und Kinderkrippe Rimpar, Maidbronn und Gramschatz



MES und MKS



Schülerzahlen Matthias-Ehrenfried-Schule und Maximilian-Kolbe-Schule



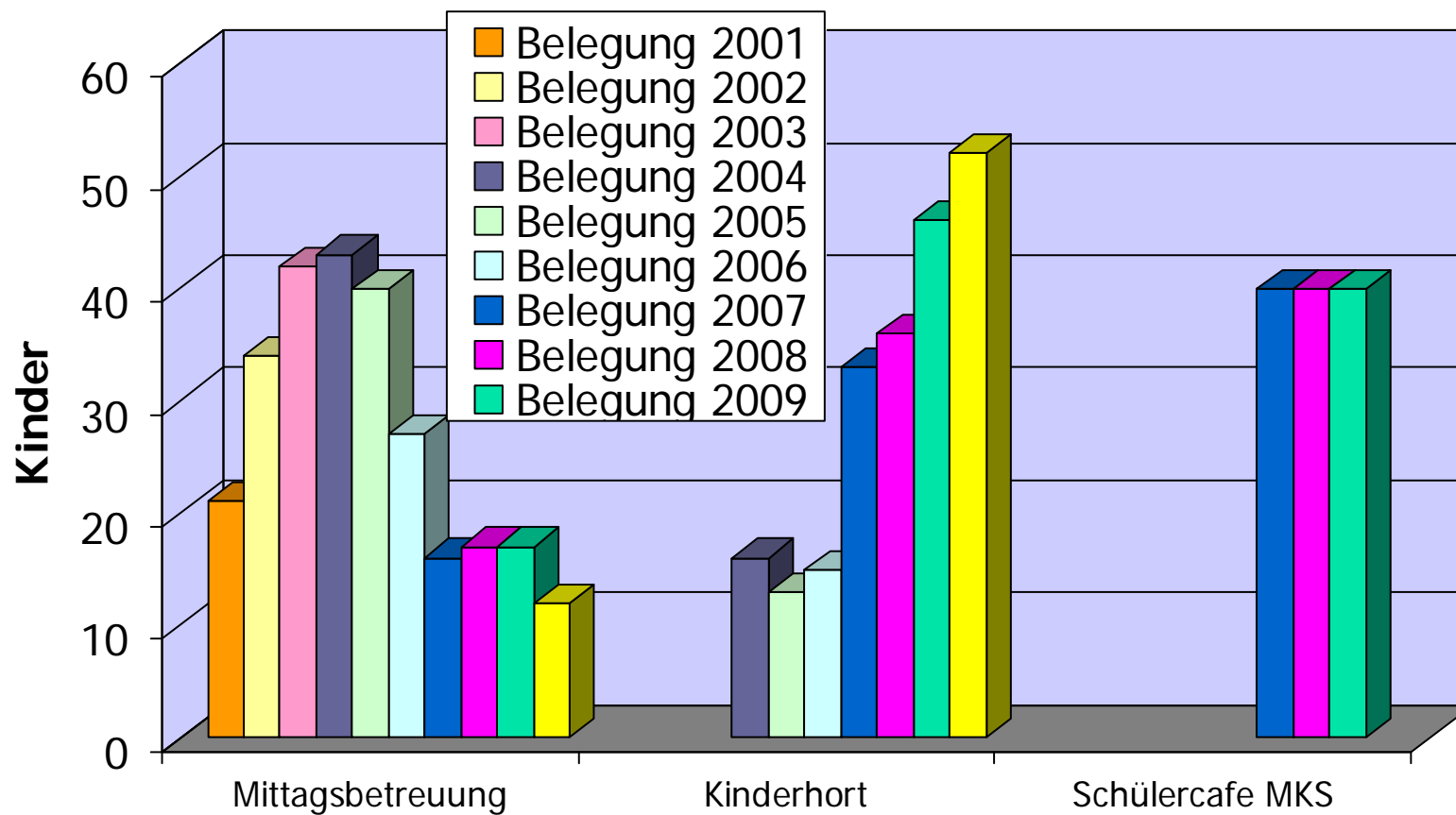
Mittagsbetreuung Matthias-Ehrenfried-Schule, Rimpar



Kinderhort Matthias-Ehrenfried-Schule 2009



Mittagsbetreuung und Kinderhort Rimpar





Seniorenrat

- Seniorenratsprecher Herr Erich Vollmuth
- Mitglieder des Seniorenrats
 - Herr Hermann Kempf
 - Herr Guido Bausenwein
 - Herr Edgar Opel
 - Frau Irmgard Tremmel
 - Herr Peter Zier



Seniorenrat - Rückblick 2009



Aktivitäten des Seniorenrates 2009

6 Sitzungen wurden abgehalten.

Öffentliche Veranstaltungen:

19.5.2009 Vortrag über Patientenverfügung, Vorsorgevollmacht und Laborwerte.

3.12.2009 Autorenlesung mit Charlotte Breyer

Weitere Aktivitäten:

3 PC-Lehrgänge für Senioren mit je 16 Teilnehmern.

Beratungsstunden für Steuerfragen und Fragen des Sozial- und Arbeitsrechts.

Anträge an die Gemeinde:

Barrierefrei zugängliche Toilette in der „Alten Knabenschule“

Barrierefreier Zugang zum Rathaus und Schlossgaststätte.

Abänderung des Pflasters.

Sanierung der im schlechten Zustand befindlichen Wege im Friedhof Rimparr und Änderung der Wasserentnahmestelle im Maidbronner Friedhof.



Seniorenrat - Vorschau 2010



- 2 PC-Kurse für Fortgeschrittene.
- Wiedereinführung der Beratungsstunden für Steuerfragen und Fragen des Sozial- und Arbeitsrechts.
- Erste Hilfekurs für Senioren aufgebaut auf die speziellen Bedürfnisse.
- Beratungen über Gründung eines Netzwerkes unter dem Titel „Eine Stunde Zeit“ oder „Zeit füreinander“.

Markt Rimpar

Bürgerversammlung 2010



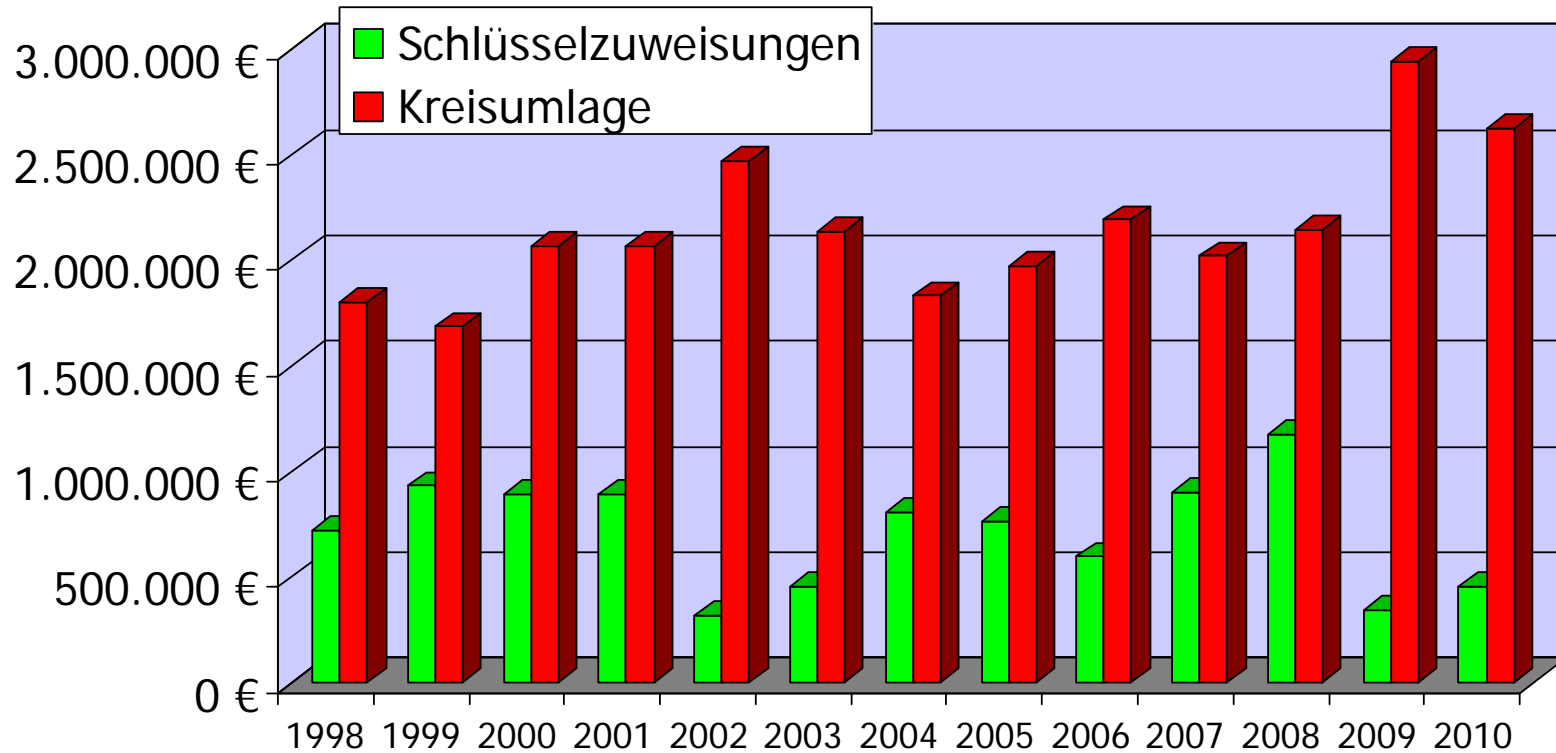
Finanzwesen



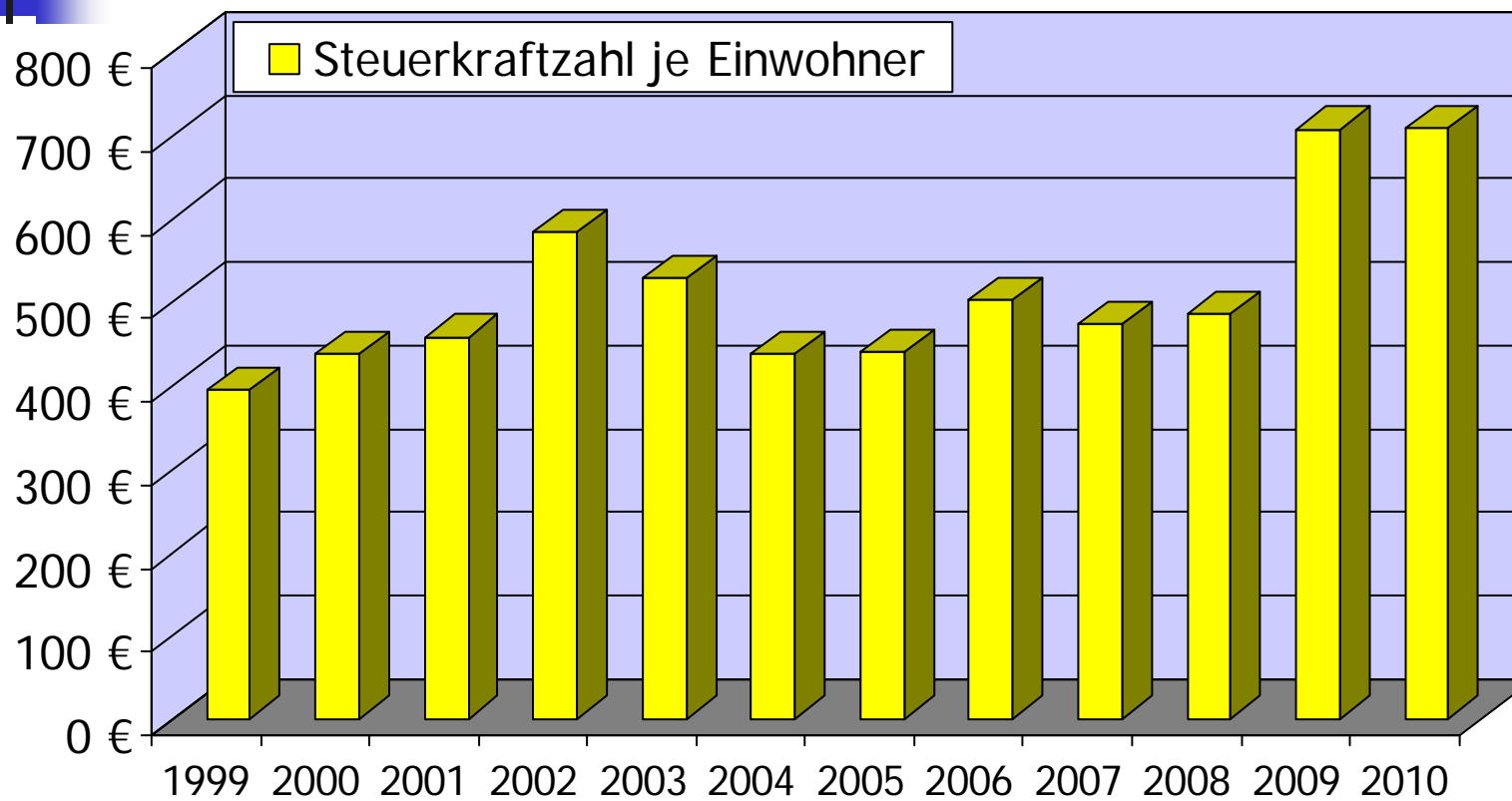
Entwicklung Einnahmen und Umlagen 1999 - 2009

- Entwicklung der Schlüsselzuweisungen und der Kreisumlage
- Steuerkraft pro Einwohner
- Grundsteuer A, Grundsteuer B
- Gewerbesteuer
- Gewerbesteuerzahlende Betriebe
- Gewerbesteuerumlagevervielfältiger
- Gemeindeanteil an der Einkommens- und Umsatzsteuer

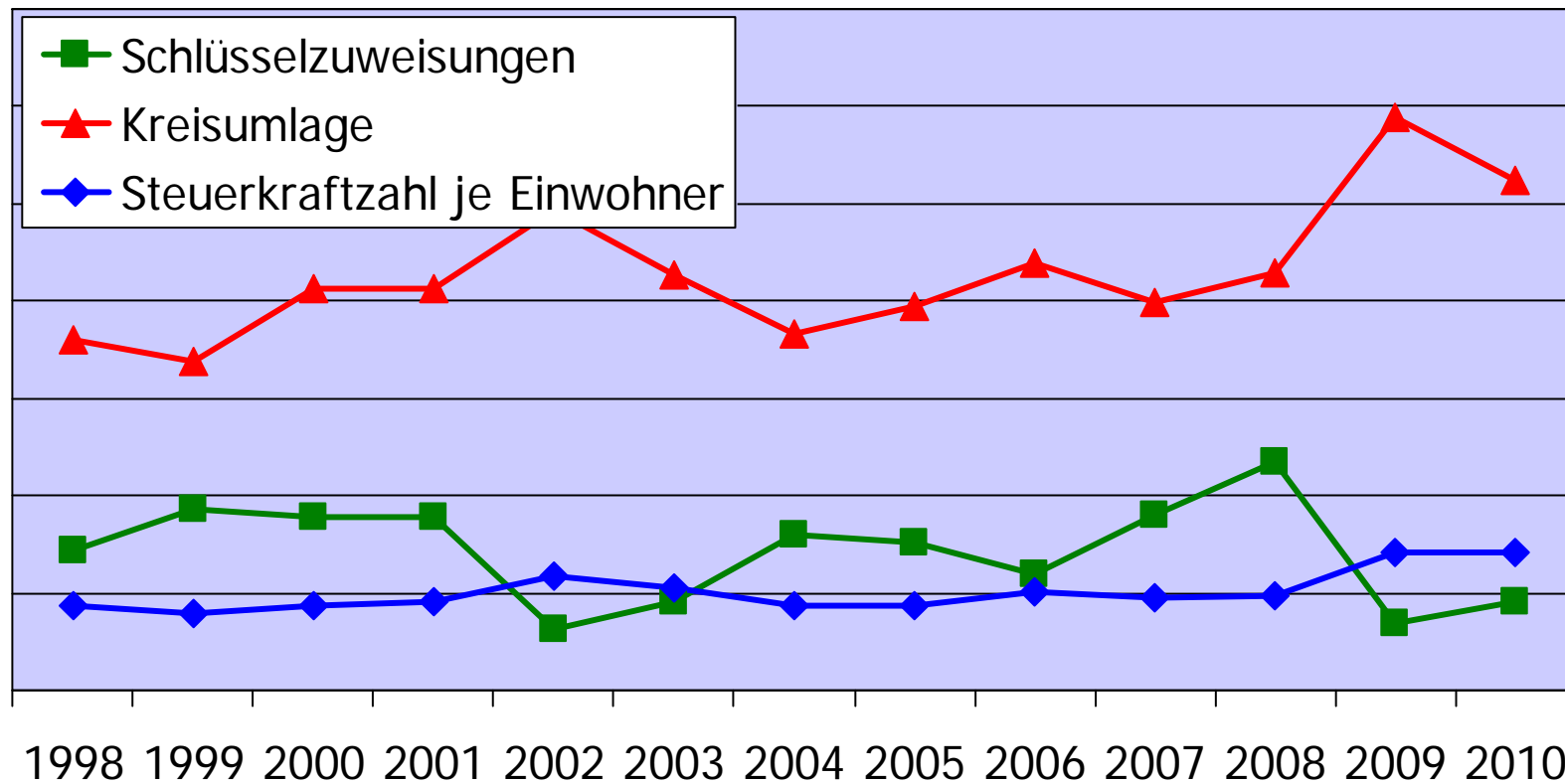
Entwicklung der Schlüsselzuweisungen und der Kreisumlage



Steuerkraft pro Einwohner

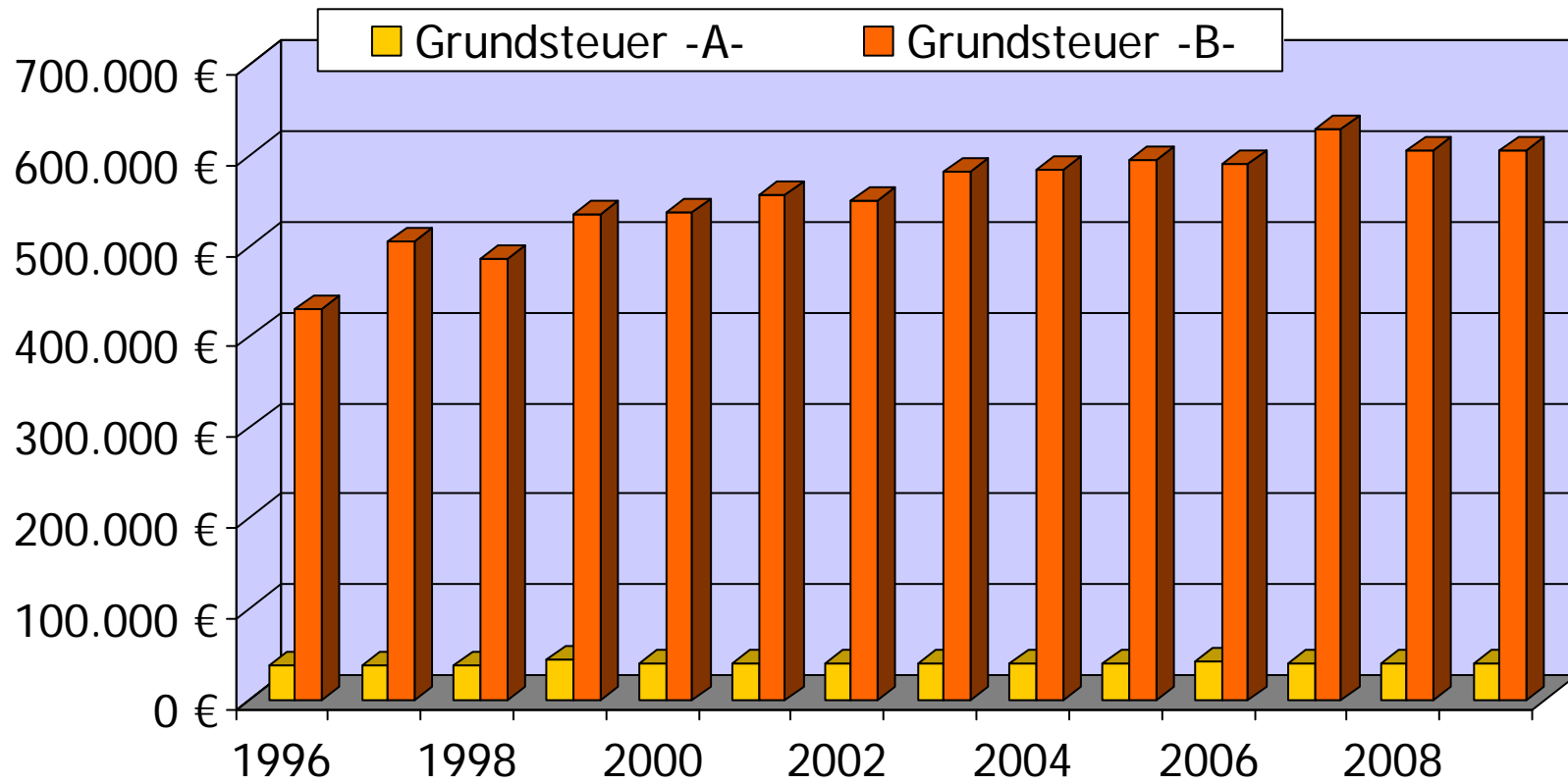


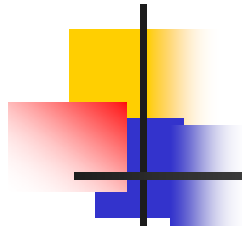
Entwicklung der Schlüsselzuweisungen, der Kreisumlage und der Steuerkraft



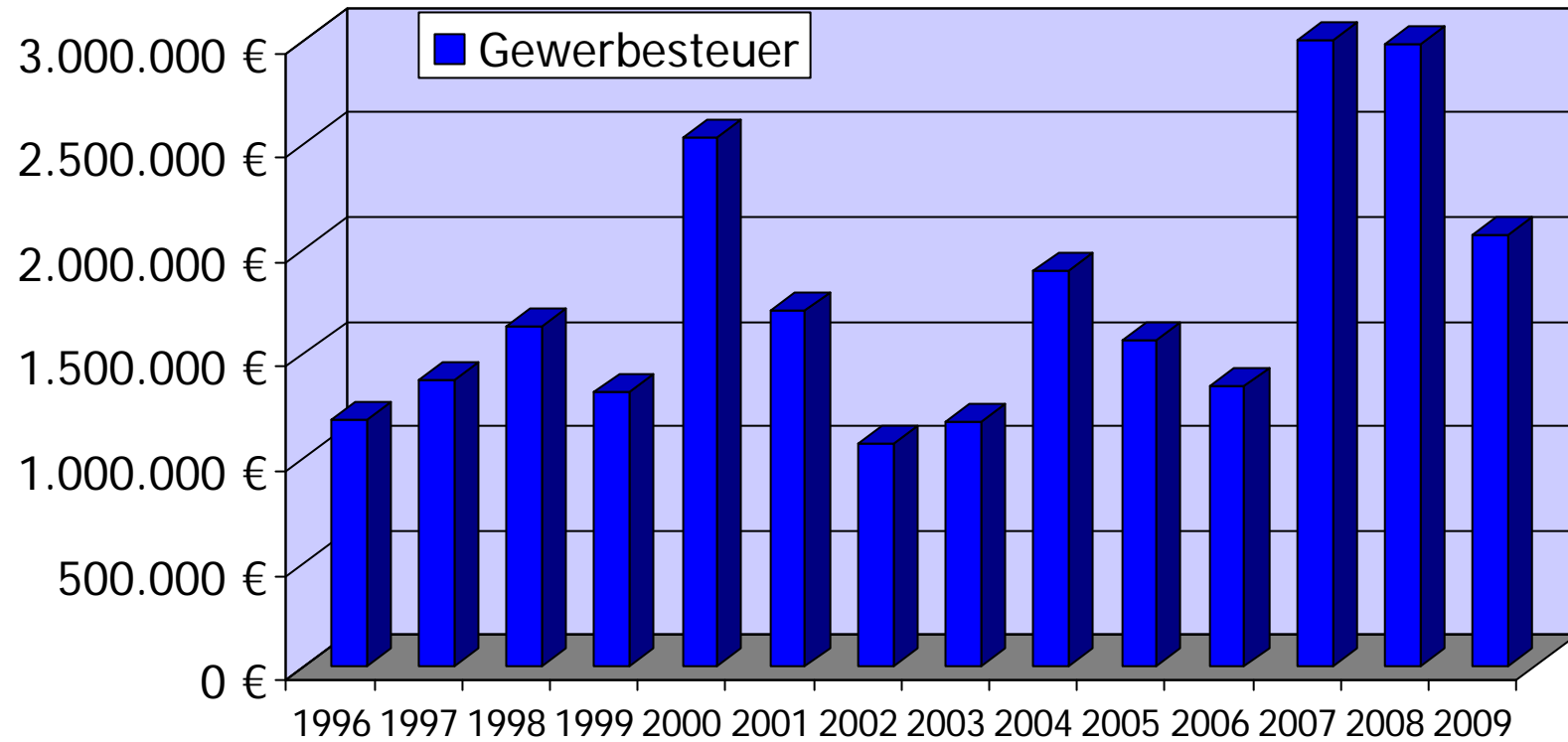
Grundsteuer A

Grundsteuer B

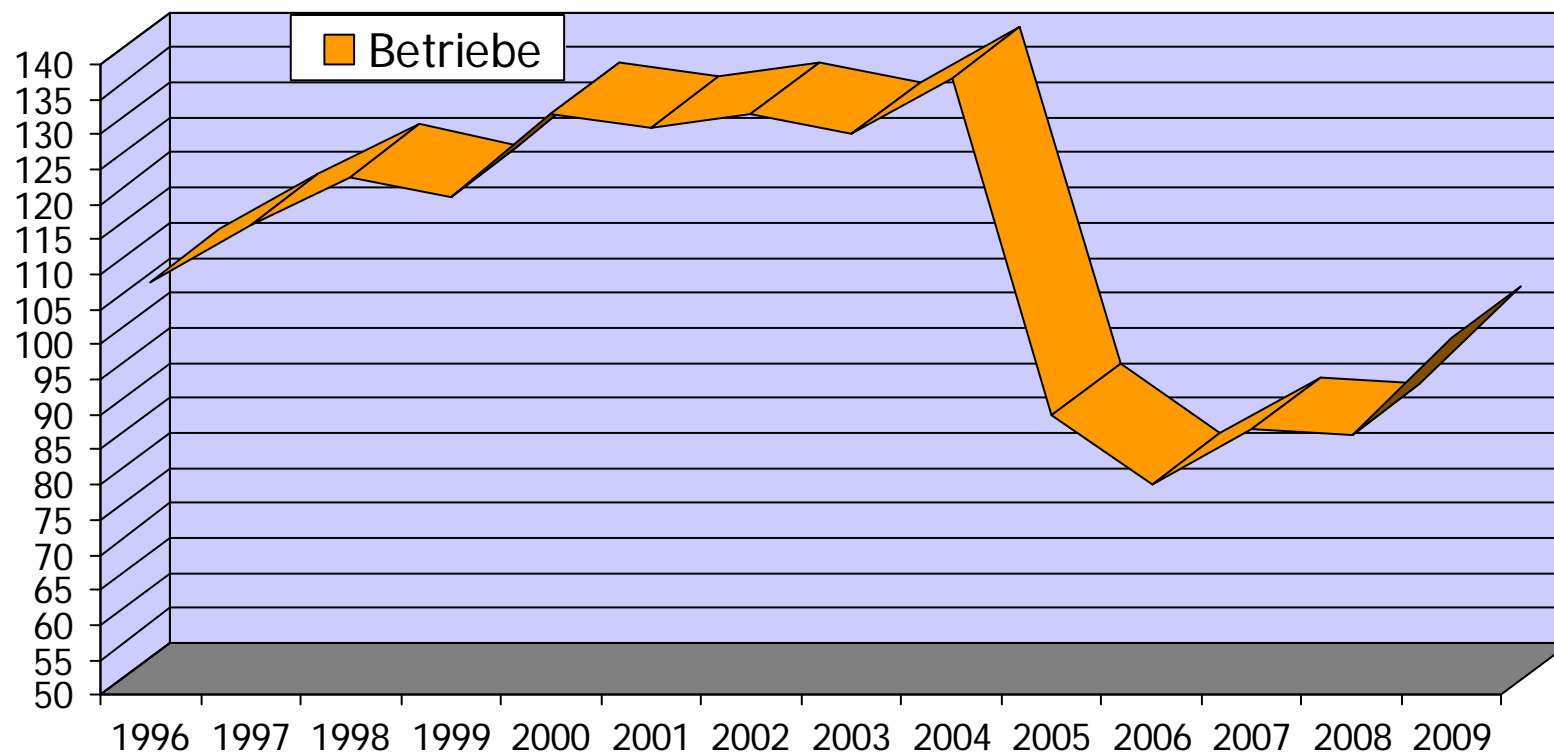




Gewerbesteuereinnahmen

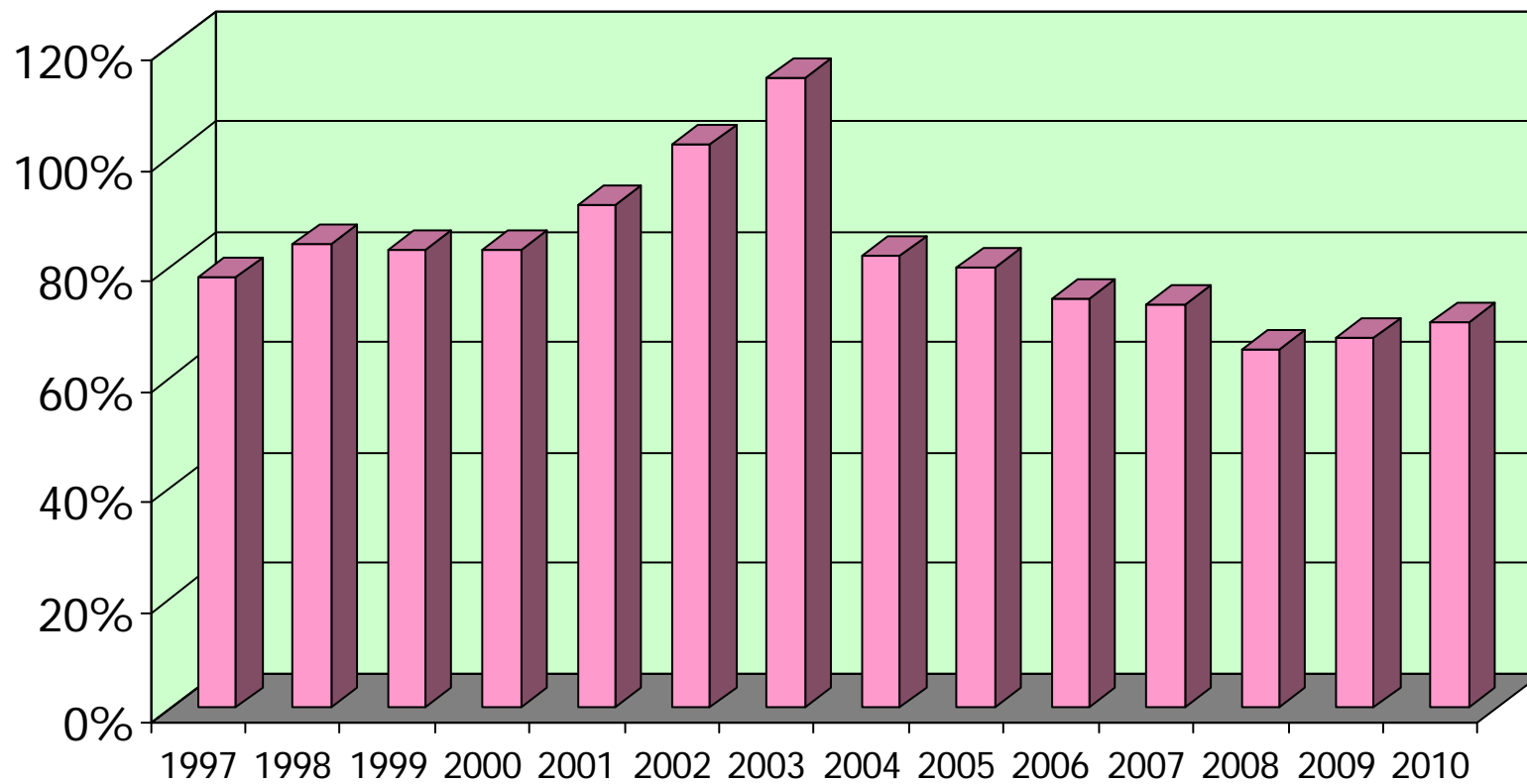


Gewerbesteuerzahlende Betriebe





Gewerbesteuerumlagevervielfältiger

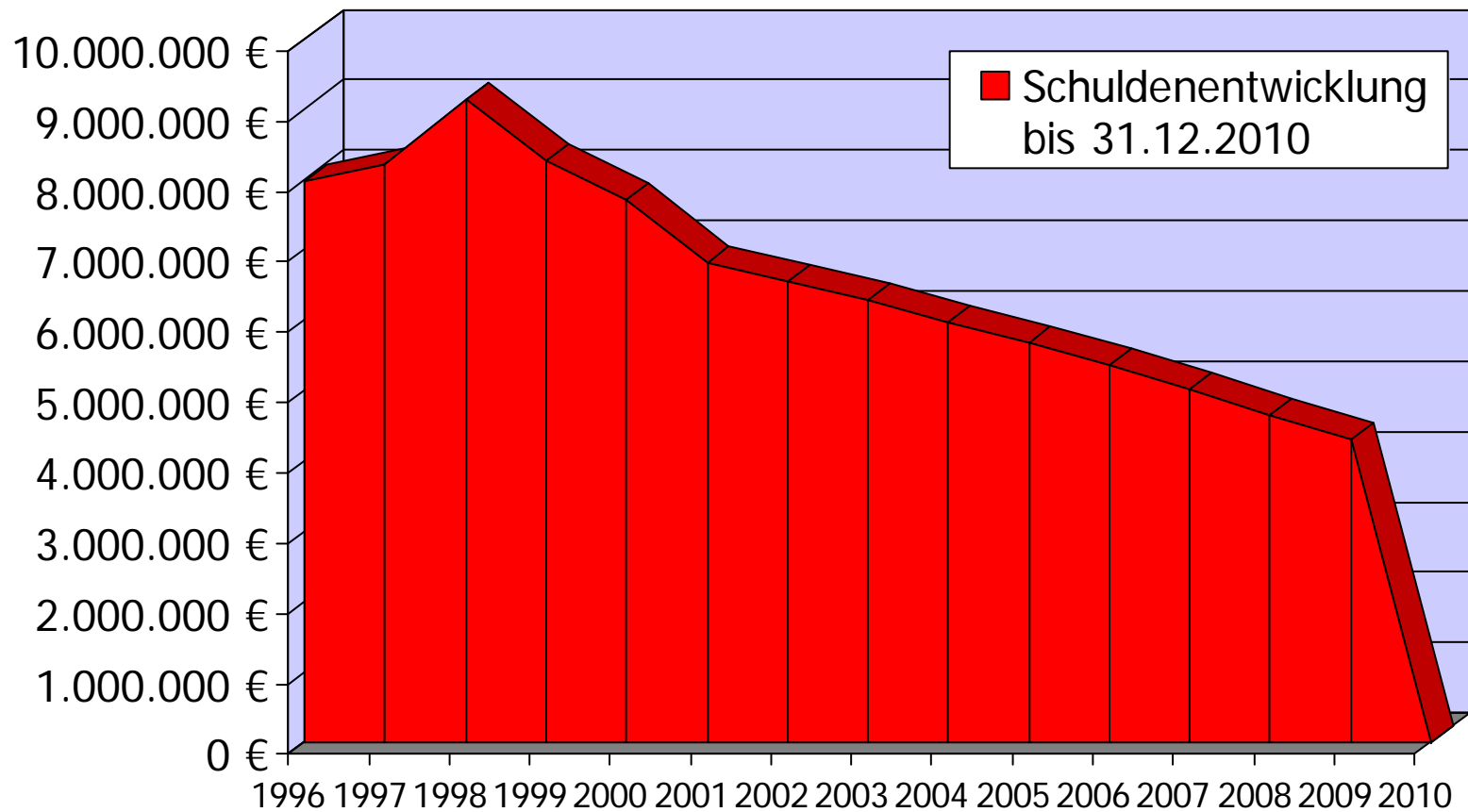




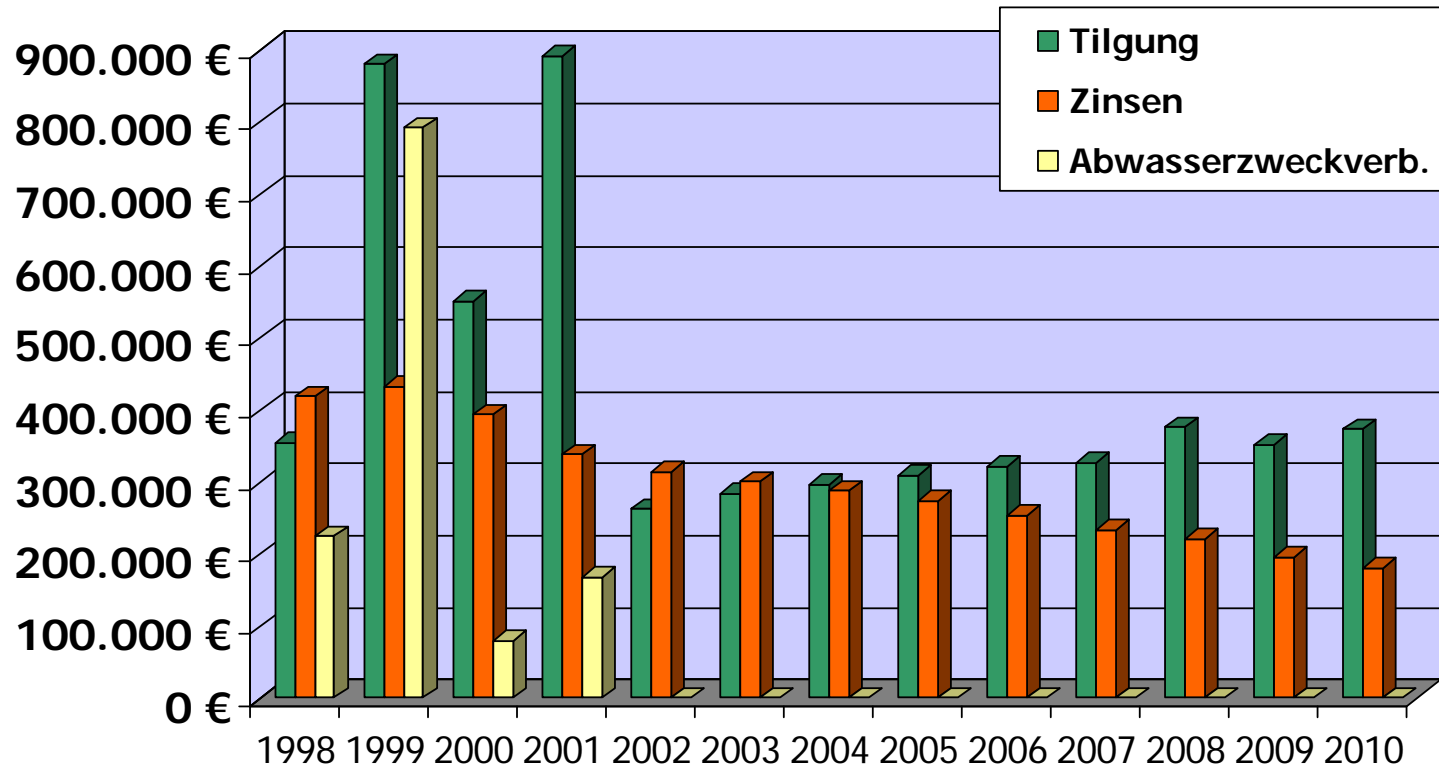
Entwicklung der Schulden 1997 - 2010

- Zinsen und Tilgung
bis zum 31.12.2010
- Schuldenentwicklung
bis zum 31.12.2010
- Schuldenentwicklung je Einwohner
bis zum 31.12.2010

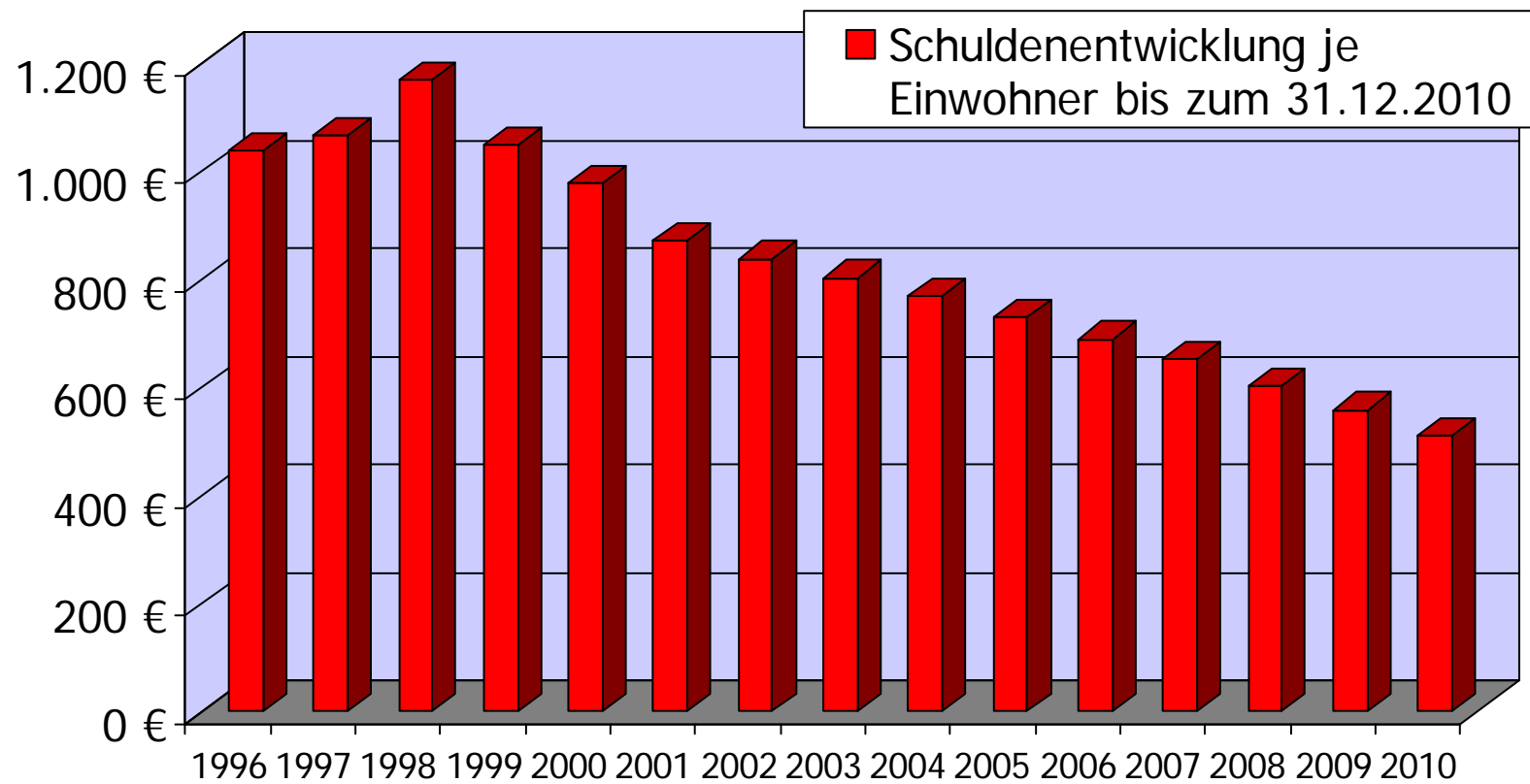
Schuldenentwicklung bis zum 31.12.2010



Zinsen und Tilgung bis zum 31.12.2009



Schuldenentwicklung je Einwohner bis zum 31.12.2009



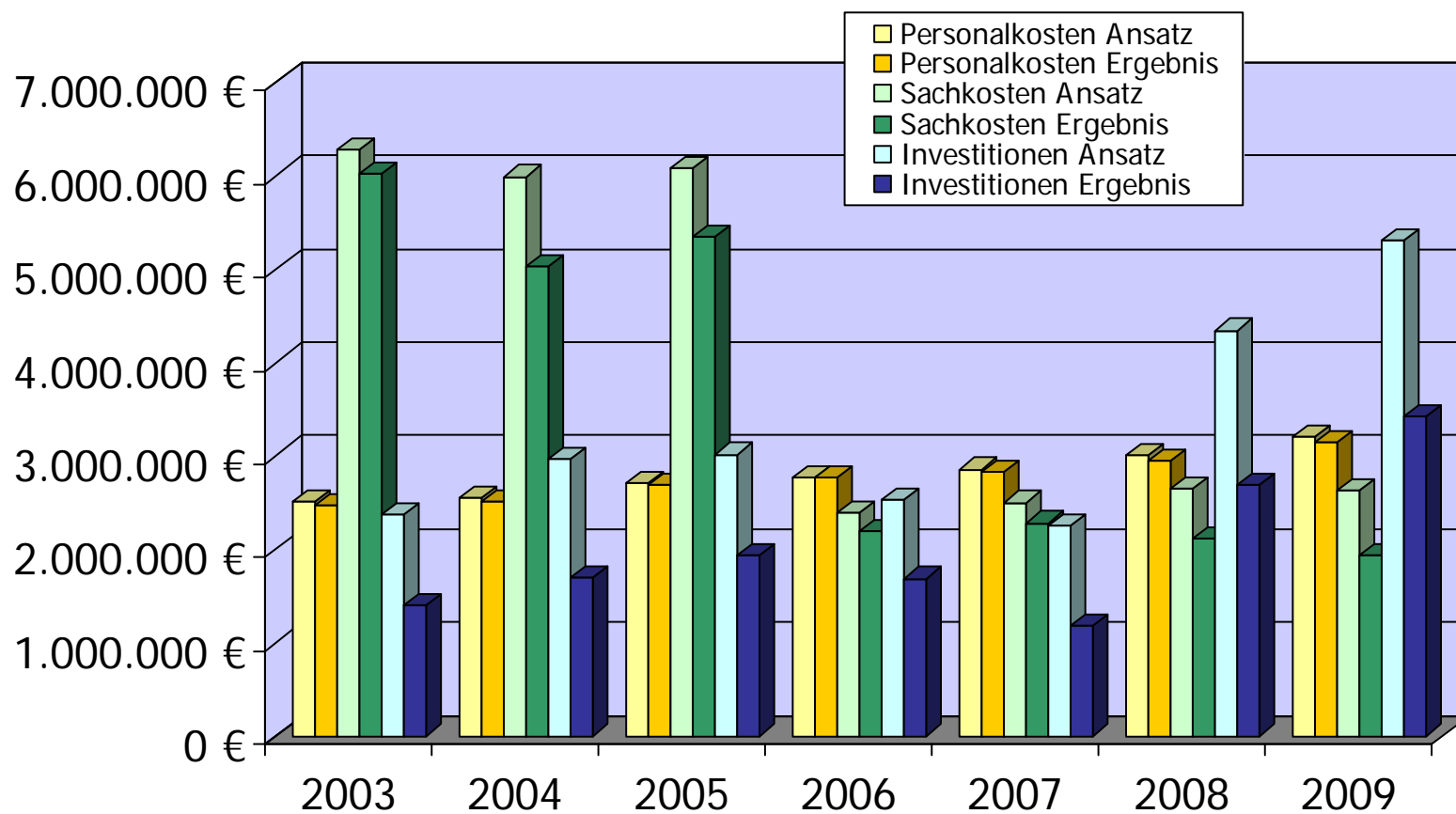


Aufteilung der Hauptkostengruppen für die Haushaltsjahre

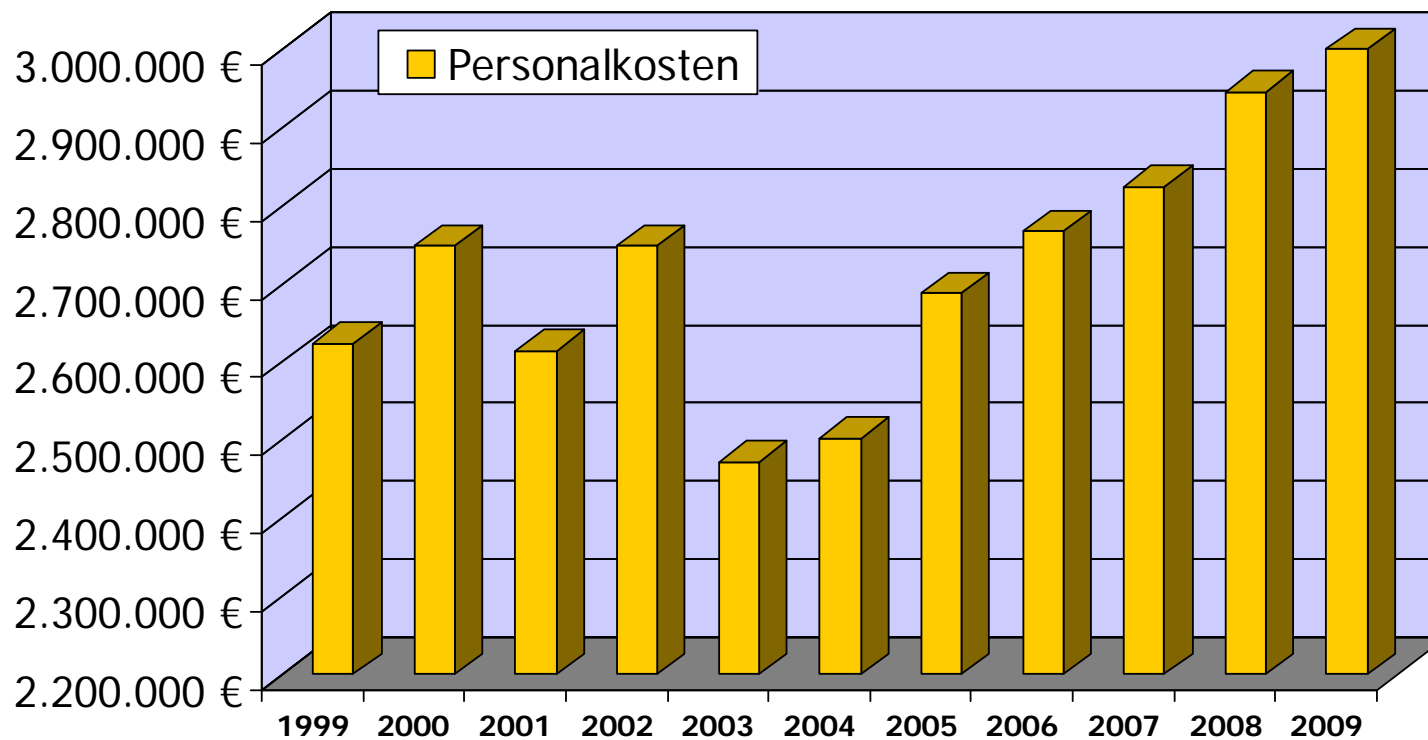
- Ansatz 2003 bis 2009
- Vorläufiges Ergebnis 2003 bis 2009
- Personalkosten 1999 bis 2009
- Defizit Gemeindewald 1994 bis 2009

Haushaltsansätze 2003 bis 2009

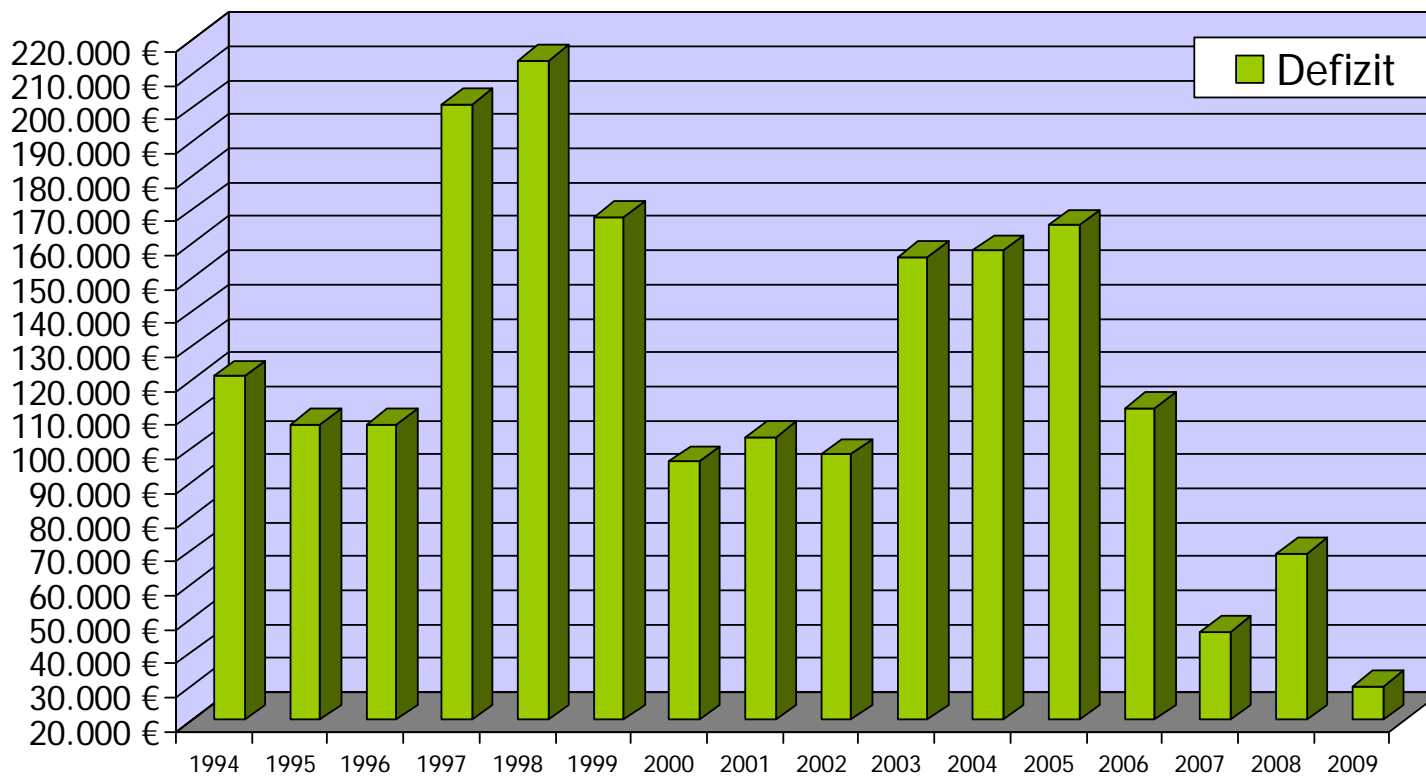
vorläufige Endergebnisse 2003 bis 2009



Personalkostenentwicklung 1999 bis 2009



Defizit Gemeindewald 1994 bis 2009



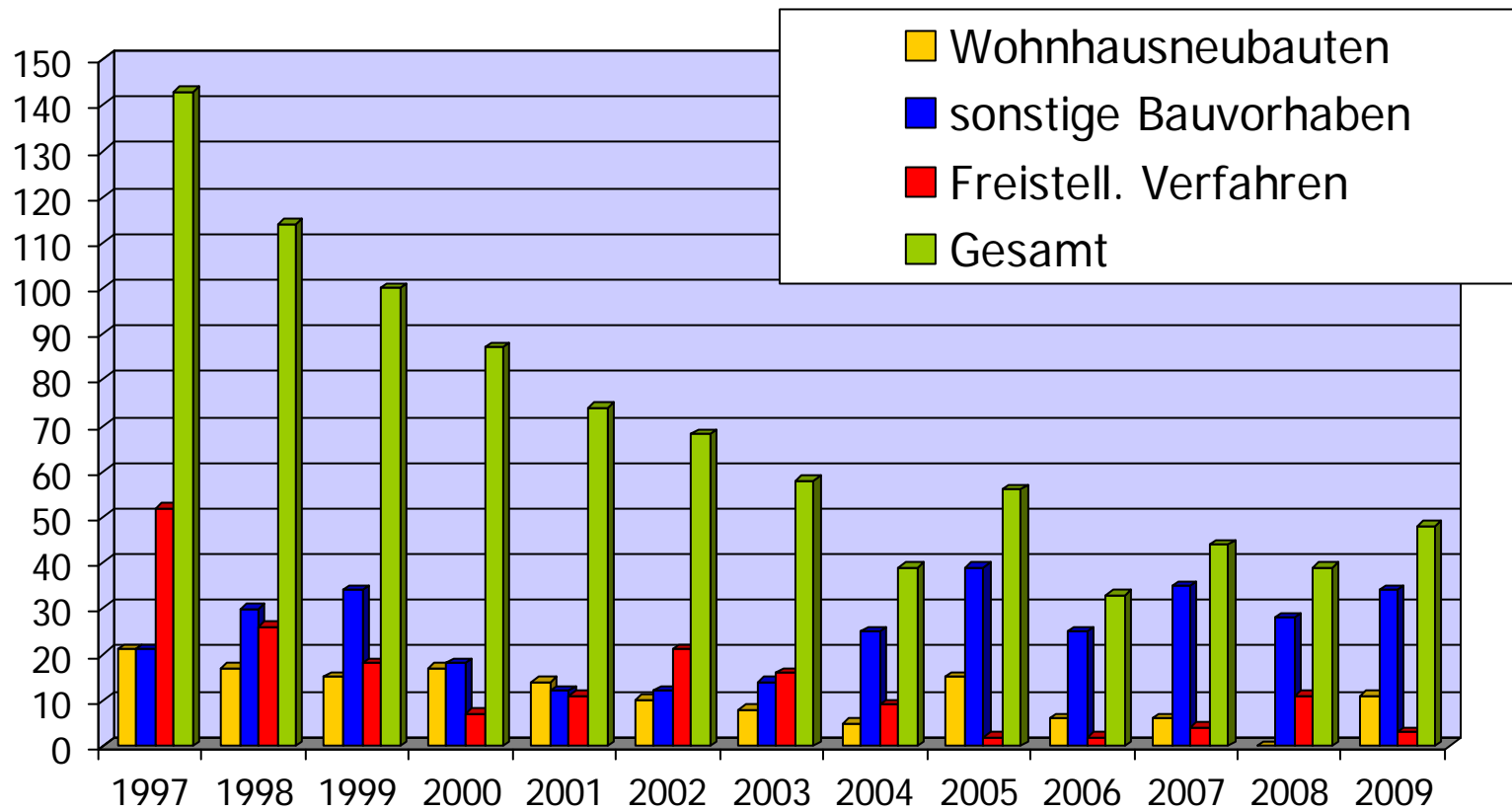
Markt Rimpar

Bürgerversammlung 2010

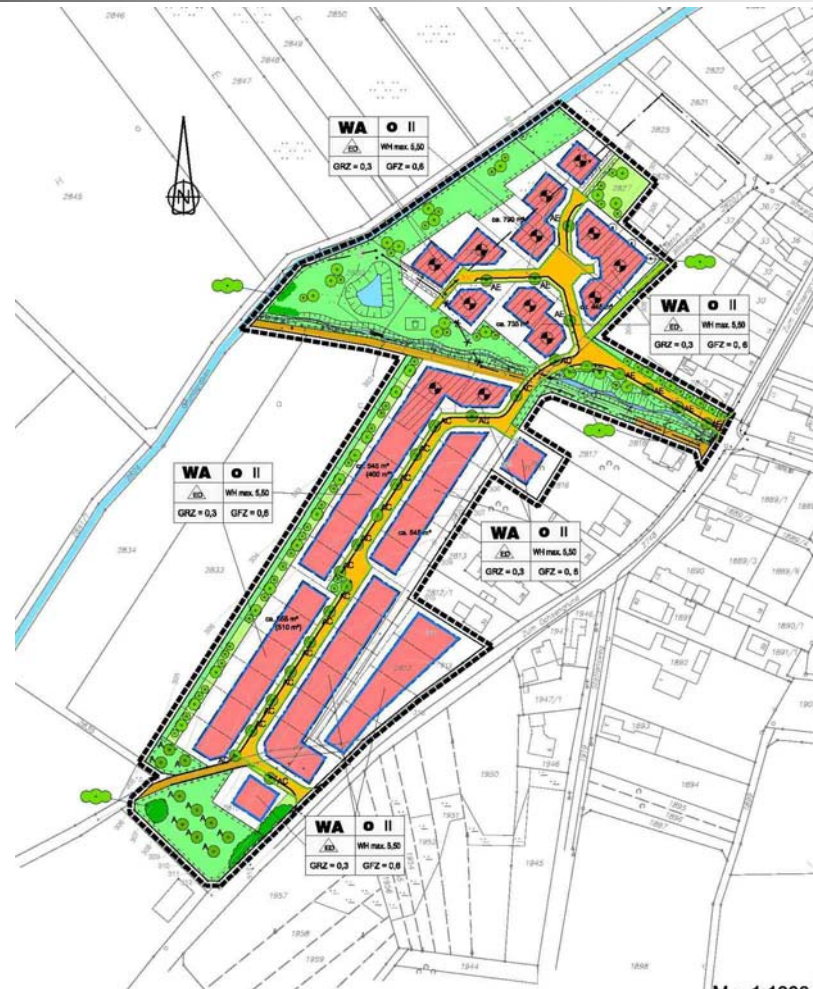
Bauwesen und
Bauvorhaben

Markt Rimpar

Statistik Bauanträge



Winkelgasse Gramschatz



Am Bickelsgraben, Maidbronn



Markt Rimpar

Bürgerversammlung 2010

Ortsentwicklung

Alte Knabenschule





Alte Knabenschule, Hofstraße 3



Markt Rimpar

Bürgerversammlung 2010

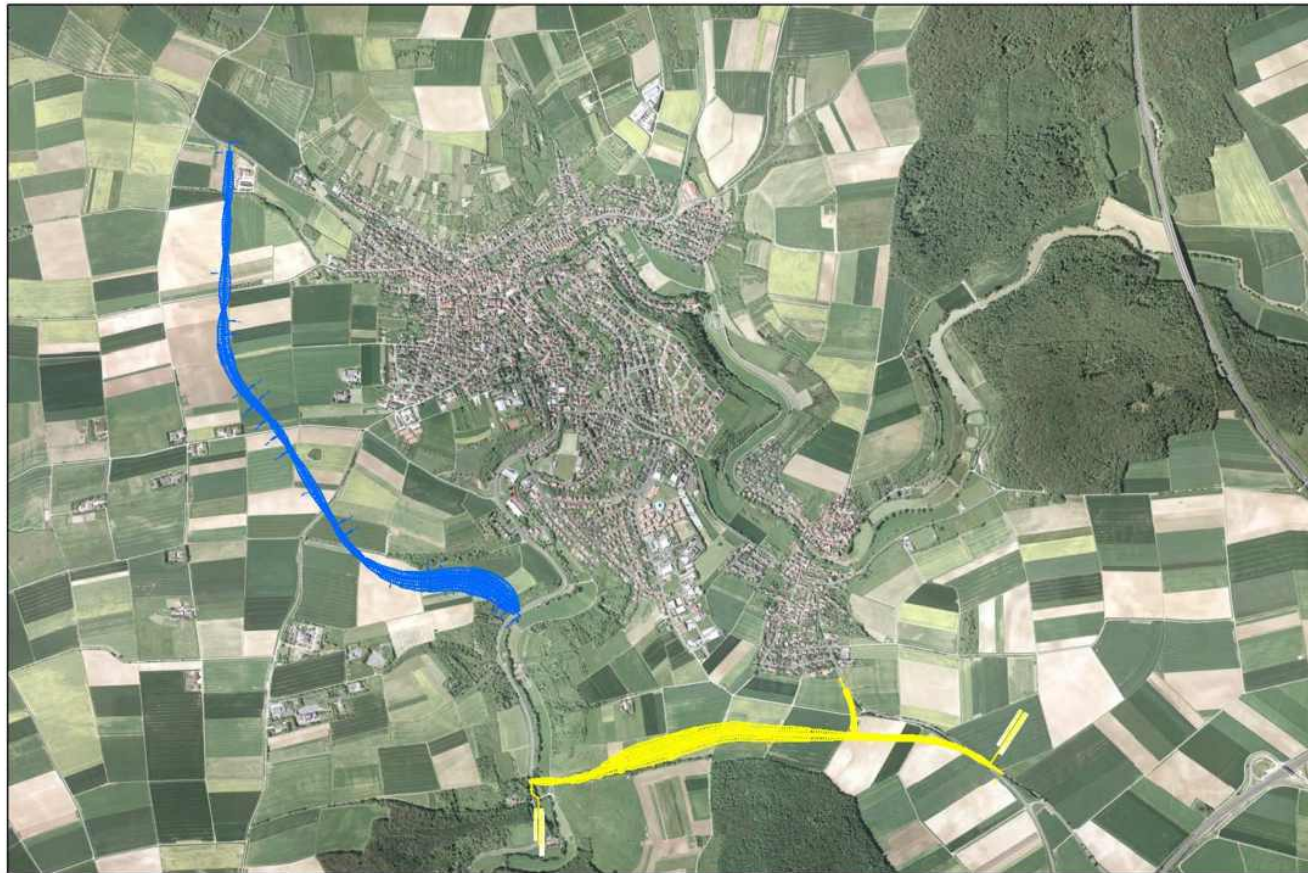
Verkehrsentwicklung



Verkehrskonzept

- Ortsumgehung

Umgehung



Gedruckt von bild066 auf PC212-01 an FreePDF XP am 21.01.2009 um 17:57.
Gemarkung(en): -
Projekt: default, Layout: STANDARD DIN A4 QUERFORMAT

w³GEOportal

M = 1 : 20000

0 500 1000m

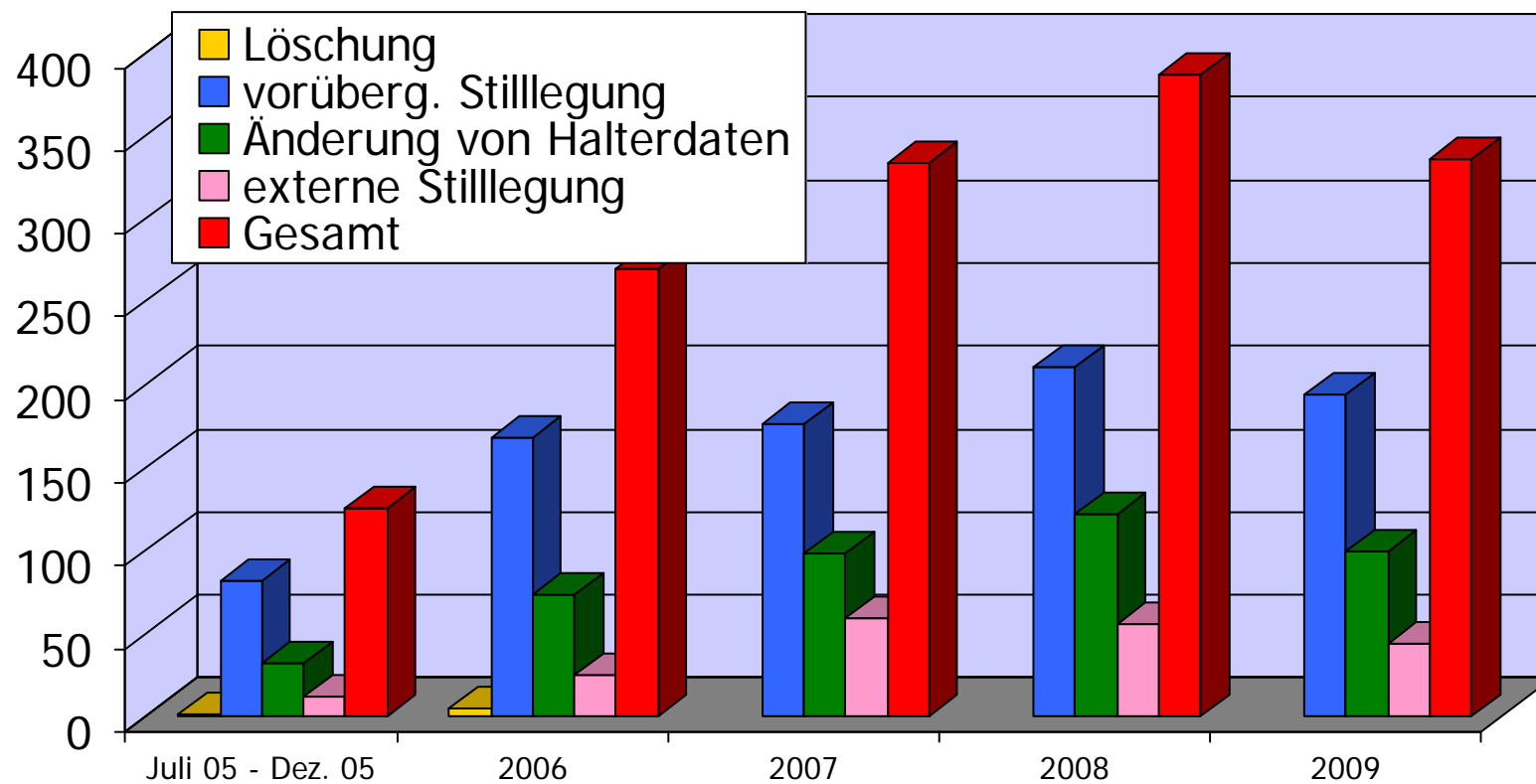


Service im EWO KFZ-Stelle

- KFZ-Löschungen
- Vorübergehende Stilllegung
- Änderung von Halterdaten
- Externe Stilllegung

KFZ-Stelle

in der Gemeindeverwaltung Rimpar





Hundesteuer

- 405 Hunde sind angemeldet
- davon sind 3 als Kampfhunde gemeldet

Markt Rimpar

Bürgerversammlung 2010



Abfallwirtschaft

Wertstoffsammelstelle





Abfallwirtschaft in Rimpar, Maidbronn und Gramschatz

- Hotline Team Orange
 - 0180 3451000
- info@team-orange.info



Abfallwirtschaft in Rimpar, Maidbronn und Gramschatz

- Neue Öffnungszeiten
 - Mittwoch: 14:00 Uhr bis 18:00 Uhr
 - Samstag: 09:00 Uhr bis 14:00 Uhr
- Elektrogroßgeräte können in Rimpar entsorgt werden
- Elektroschrott muss nach Kürnach oder Veitshöchheim gebracht werden

Markt Rimpar

Bürgerversammlung 2010

Wasserversorgung

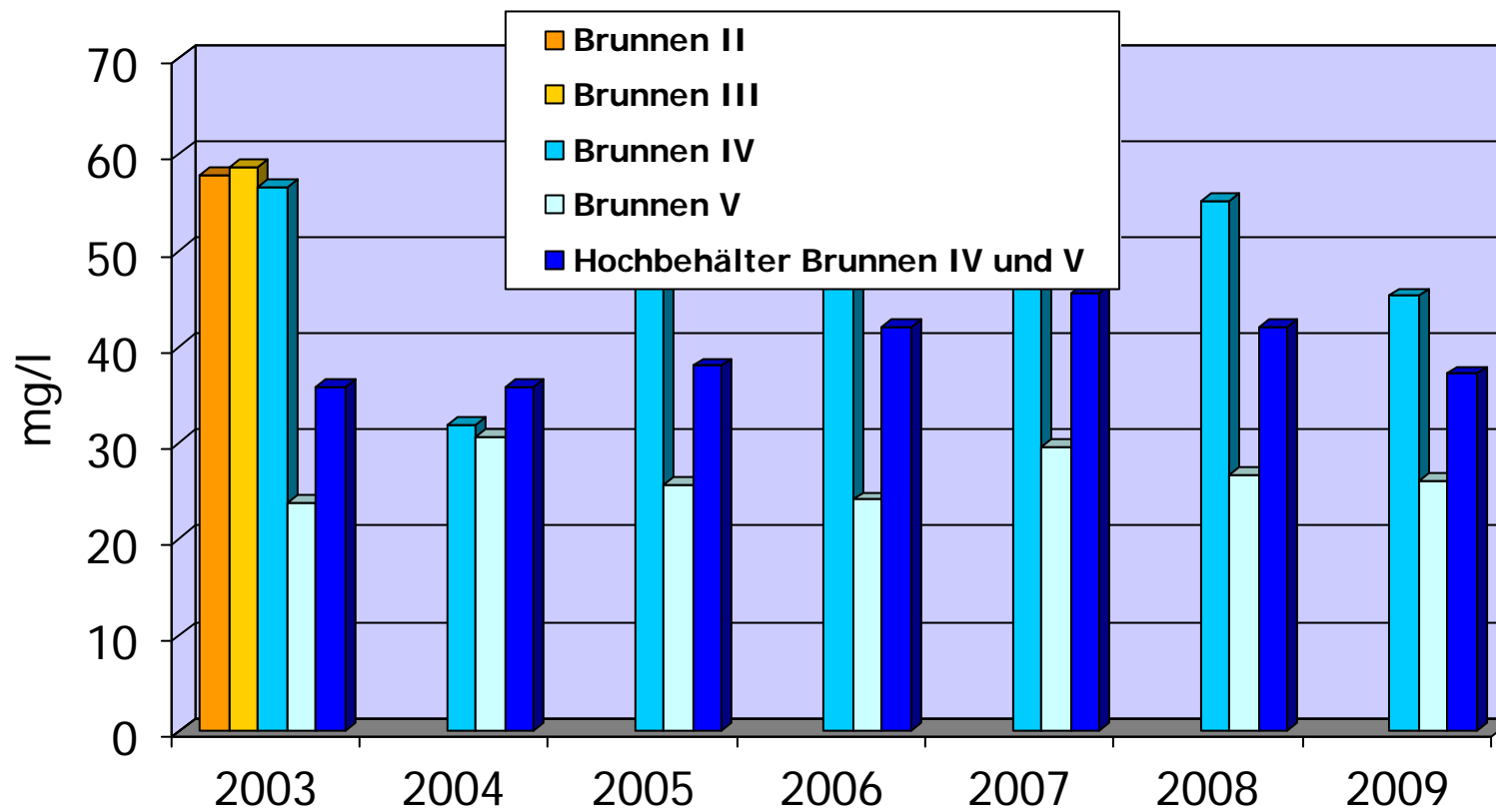


Wasserversorgung

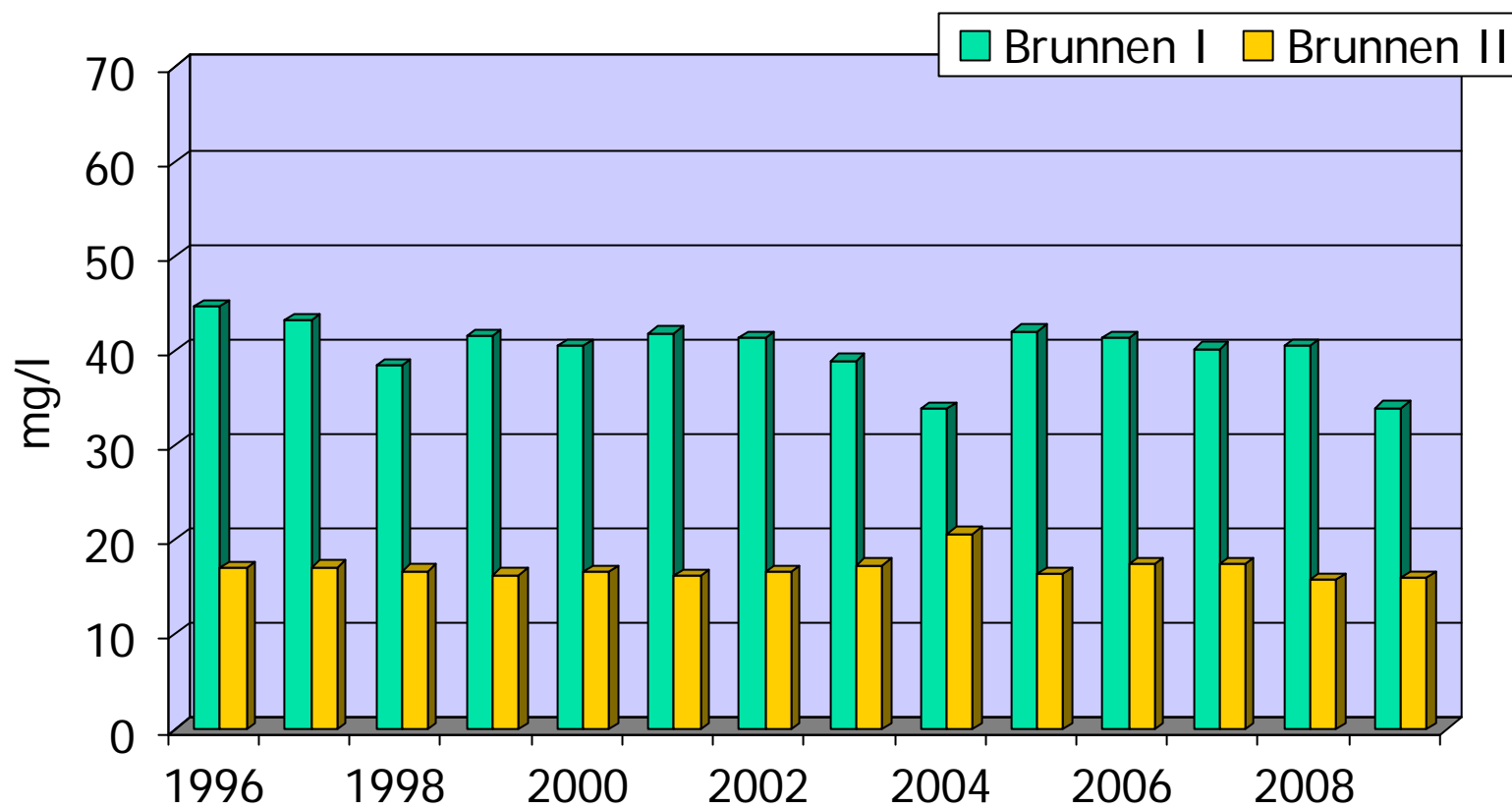
- Nitratwerte

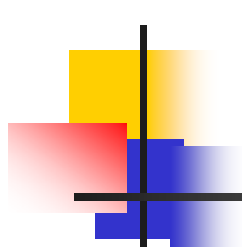


Nitratwerte Brunnen Rimpar

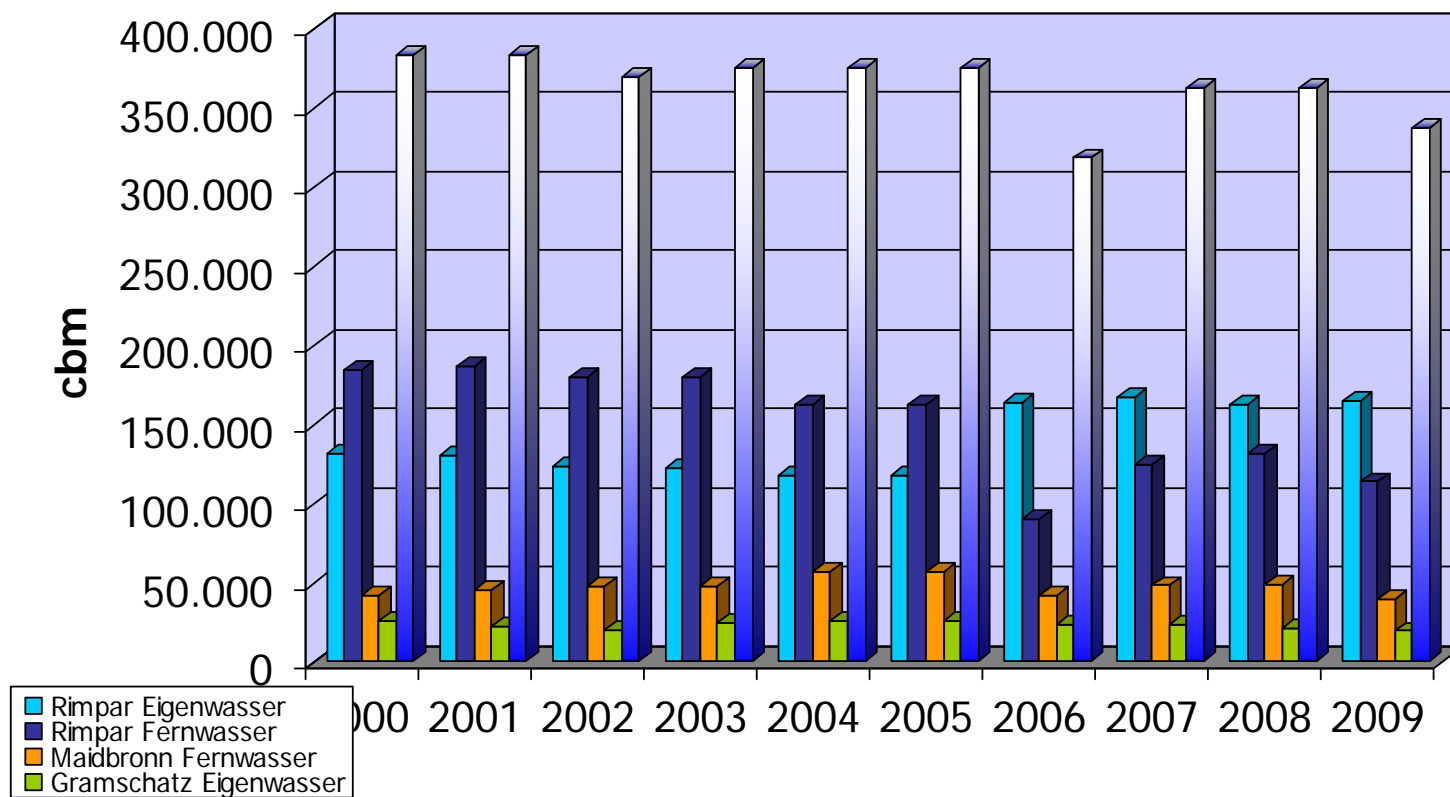


Nitratwerte Brunnen Gramschatz





Wasserrförderung Rimpar, Maidbronn und Gramschatz



Markt Rimpar

Bürgerversammlung 2010

Bauprojekte

Schloßmühl-Kindergarten





Schleifweg-Kindergarten



Spielplatzsanierung



Treppe Jägerstraße



Aussegnungshaus Rimpär





Friedhof Rimpär - Wege



Schloß Sanierung Kreuzgewölbe



Pleichachsteg Mühlwiesenweg „Rialtobrücke“



Pleichachsteg „Dr Muffert“



Brücke Mühlbach Maidbronn



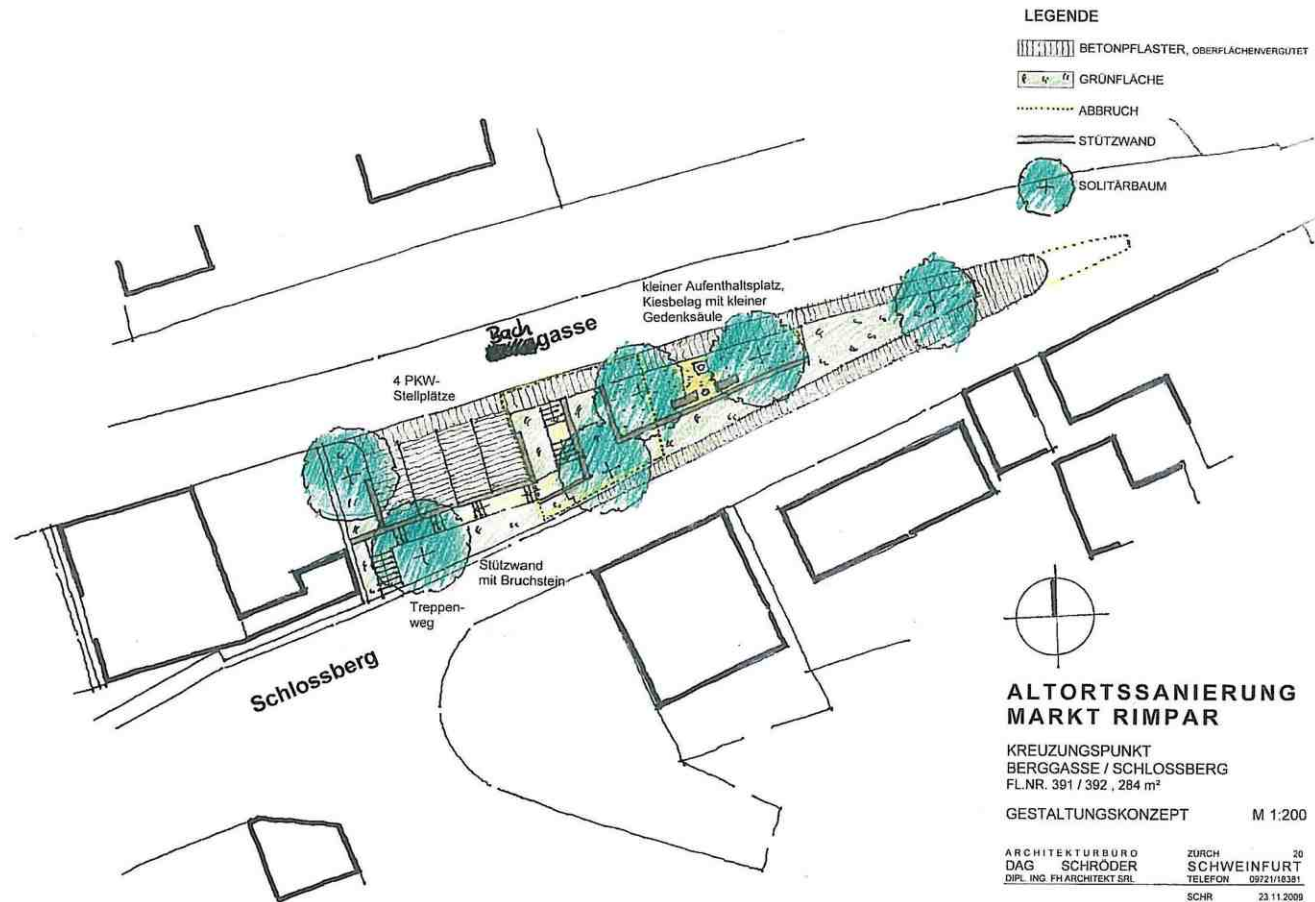
Brücke Pleichach Maidbronn



Ausbau Bachgasse



Plan Bachgasse



Generalsanierung Grundschule



Generalsanierung Grundschule



Generalsanierung Grundschule



Hackschnitzelheizzentrale





Hackschnitzelheizzentrale



Schloß Nordturm

Mauerer- und Zimmerermuseum



Kirche St. Peter und Paul Glockenabau



Kirche Rimpär Glockensanierung





Hallenbad Abbruch



Sanierung Alte Knabenschule



Sanierung Alte Knabenschule





Jugendzentrum



Jugendzentrum



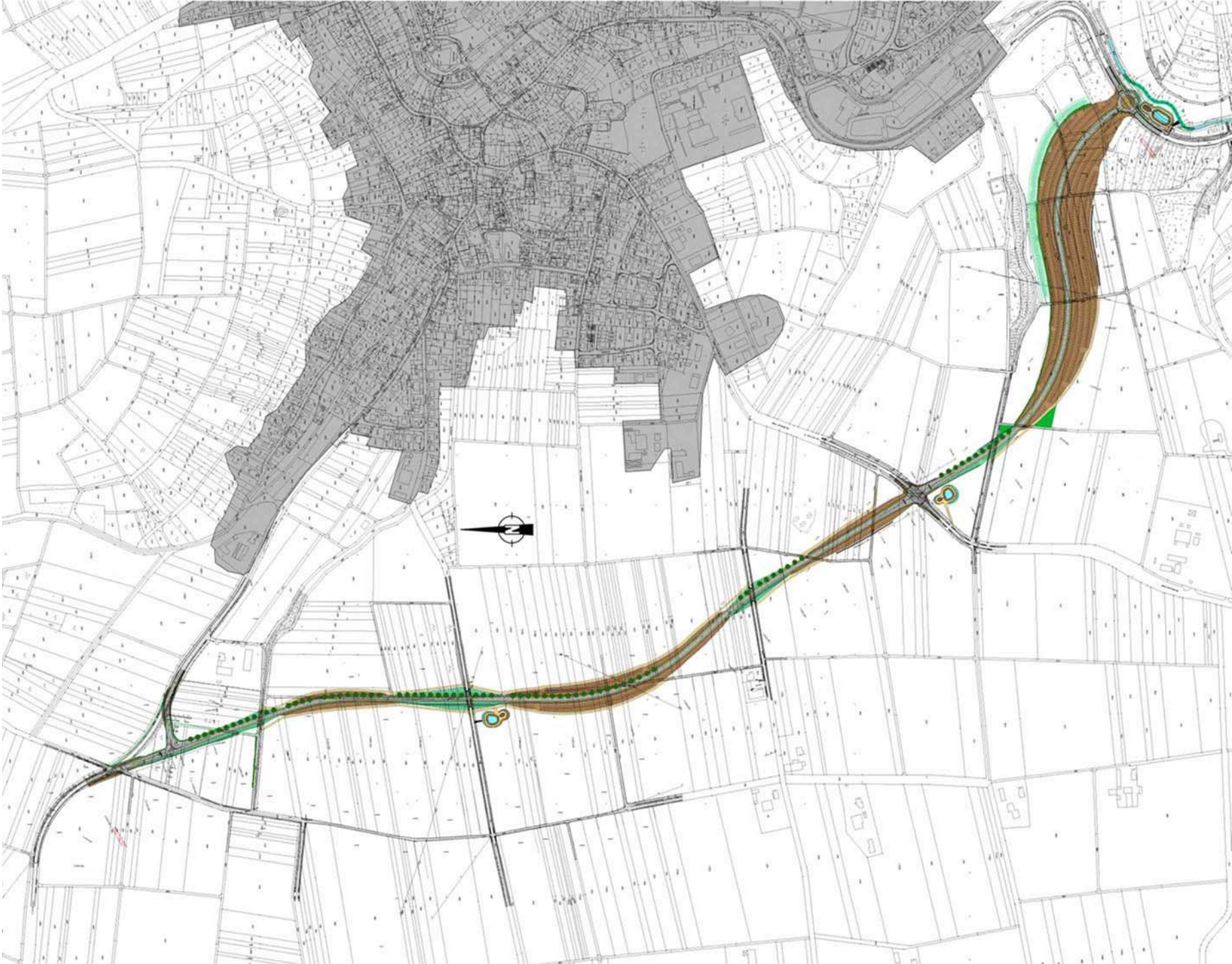
Jugendzentrum



Ortsumgehung Rimpar







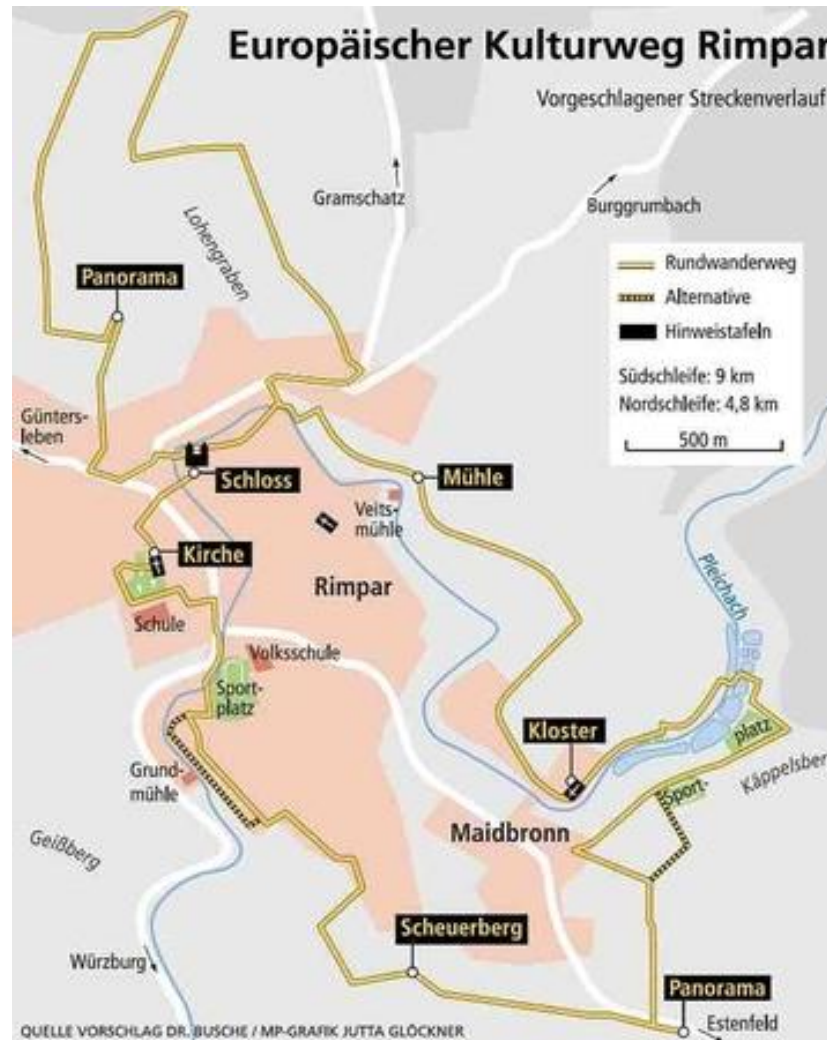
B26n



Verlauf des Bachrundweges



Europäischer Kulturweg Rimpar



Maidbronn, Versbacher Straße



Mehrzweckhalle Maidbronn



Mehrzweckhalle Maidbronn



Mehrzweckhalle Maidbronn



Friedhof Maidbronn

Bruchsteinmauer



Klostermauer Maidbronn



Hochwasser in Gramschatz



Ablaufgitter am Großen See



Bienengarten Gramschatz





Markt Rimpf

Bürgerversammlung 2010

Vielen Dank für Ihre
Aufmerksamkeit

Kurze Pause