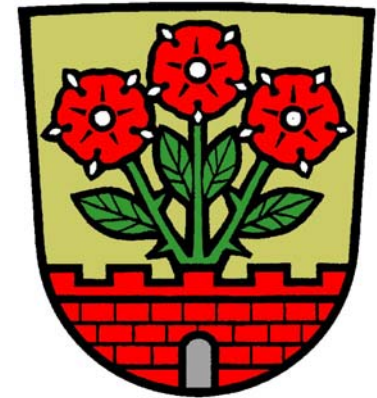


# Markt Rimpar

## Bürgerversammlung 2011

---

- **Rimpar**  
am Montag, 07.02.2011
- **Maidbronn**  
am Dienstag, 08.02.2011
- **Gramschatz**  
am Mittwoch, 09.02.2011





# Bürgerversammlung 2011

## Themen

---

- Einwohner- und Personenstandswesen
- Finanzwesen
- Bauwesen und Bauvorhaben
- Verkehrskonzept
- Abfallwirtschaft
- Wasserversorgung
- Verschiedenes



Markt Rimpf

Bürgerversammlung 2011

---

Einwohner und  
Personenstandswesen

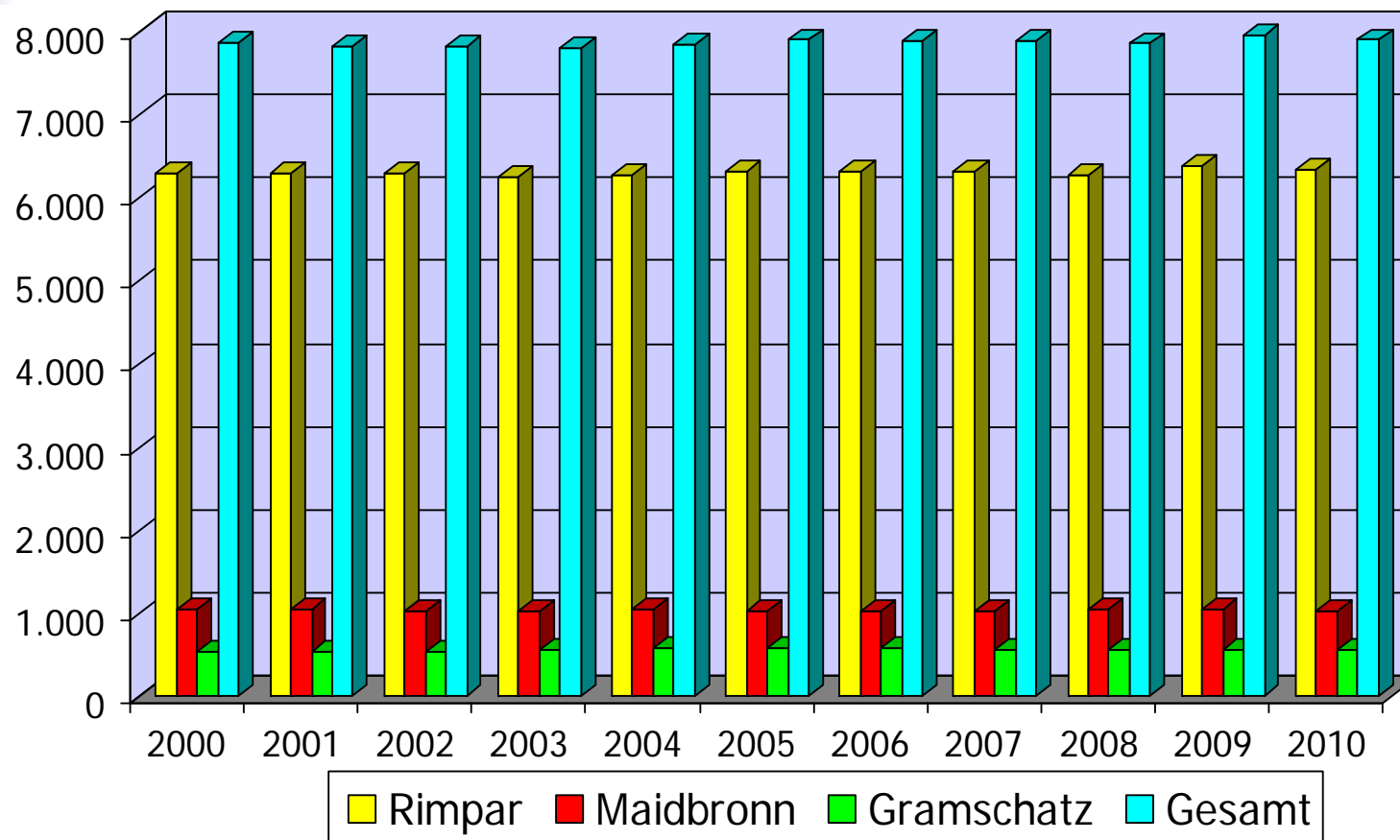


## Entwicklung der Bevölkerung in Rimpar, Maidbronn und Gramschatz

---

- Einwohnerentwicklung
- Geburten, Eheschließungen und Sterbefälle
- Altersstruktur

# Einwohnerentwicklung 2000 - 2010





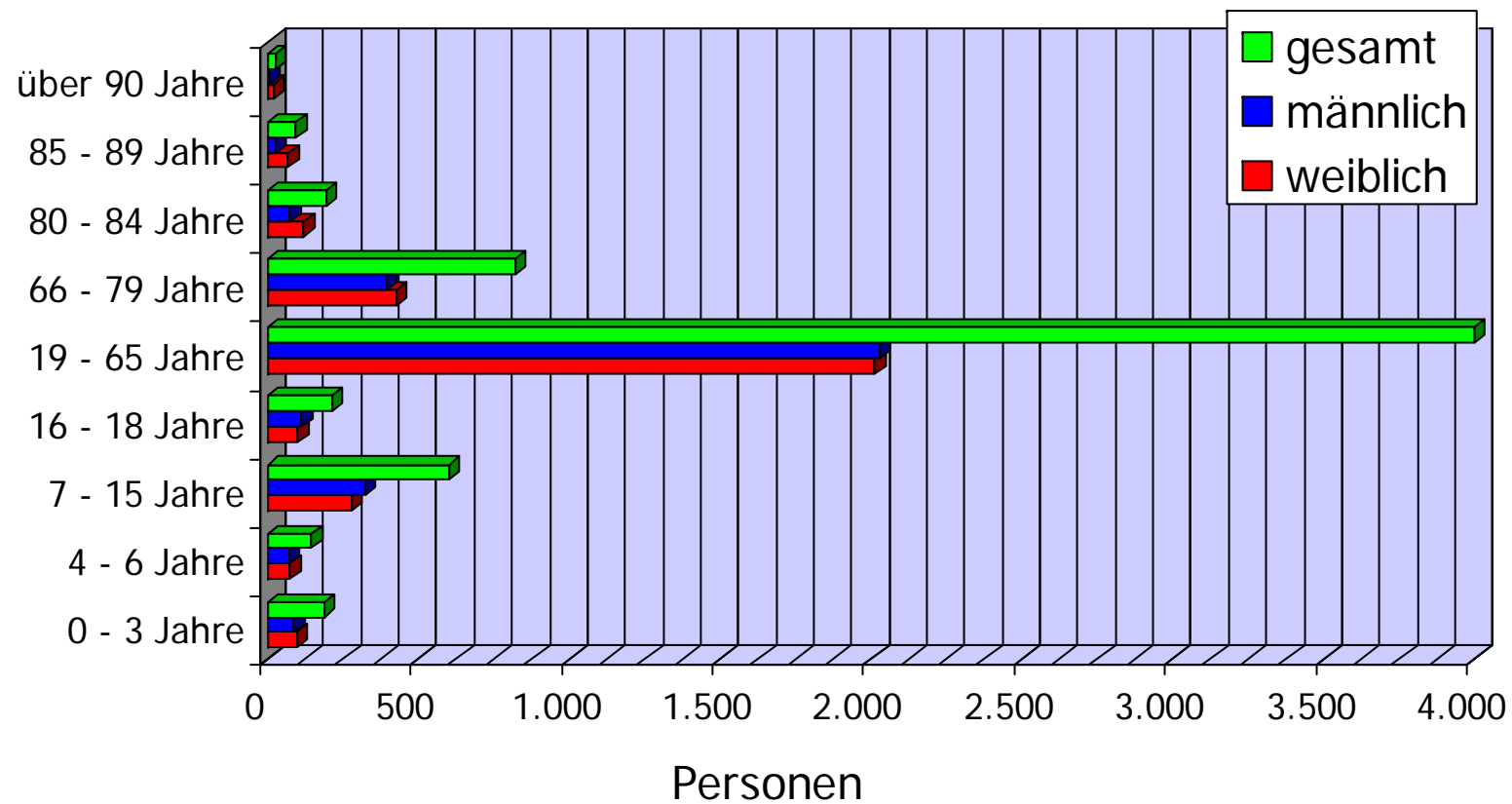
## Geburten, Eheschließungen und Sterbefälle im Jahr 2010

---

- Geburten 58
- Eheschließungen 61
- Sterbefälle 64

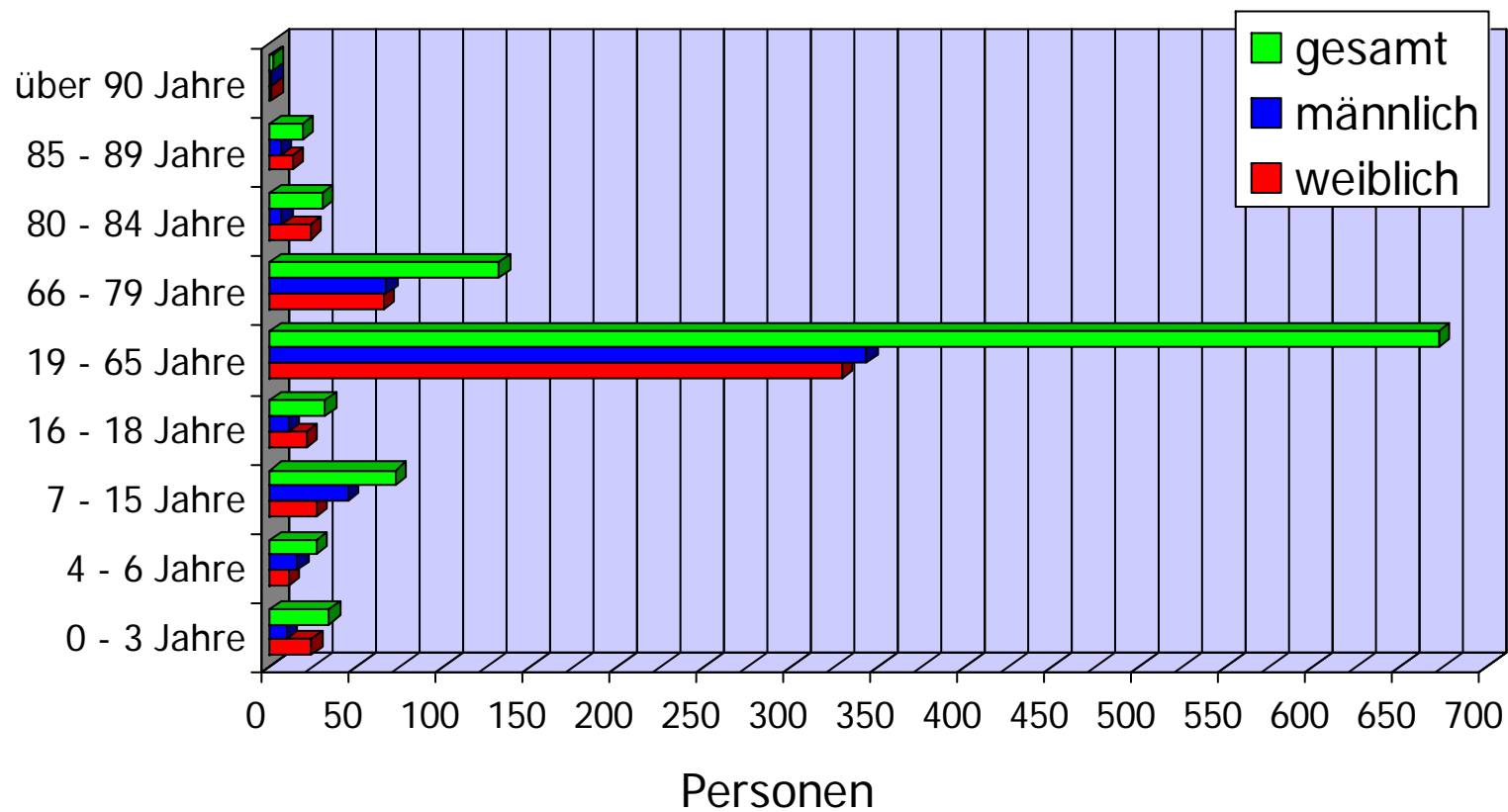
# Einwohner Rimpär

## Altersstruktur



# Einwohner Maidbronn

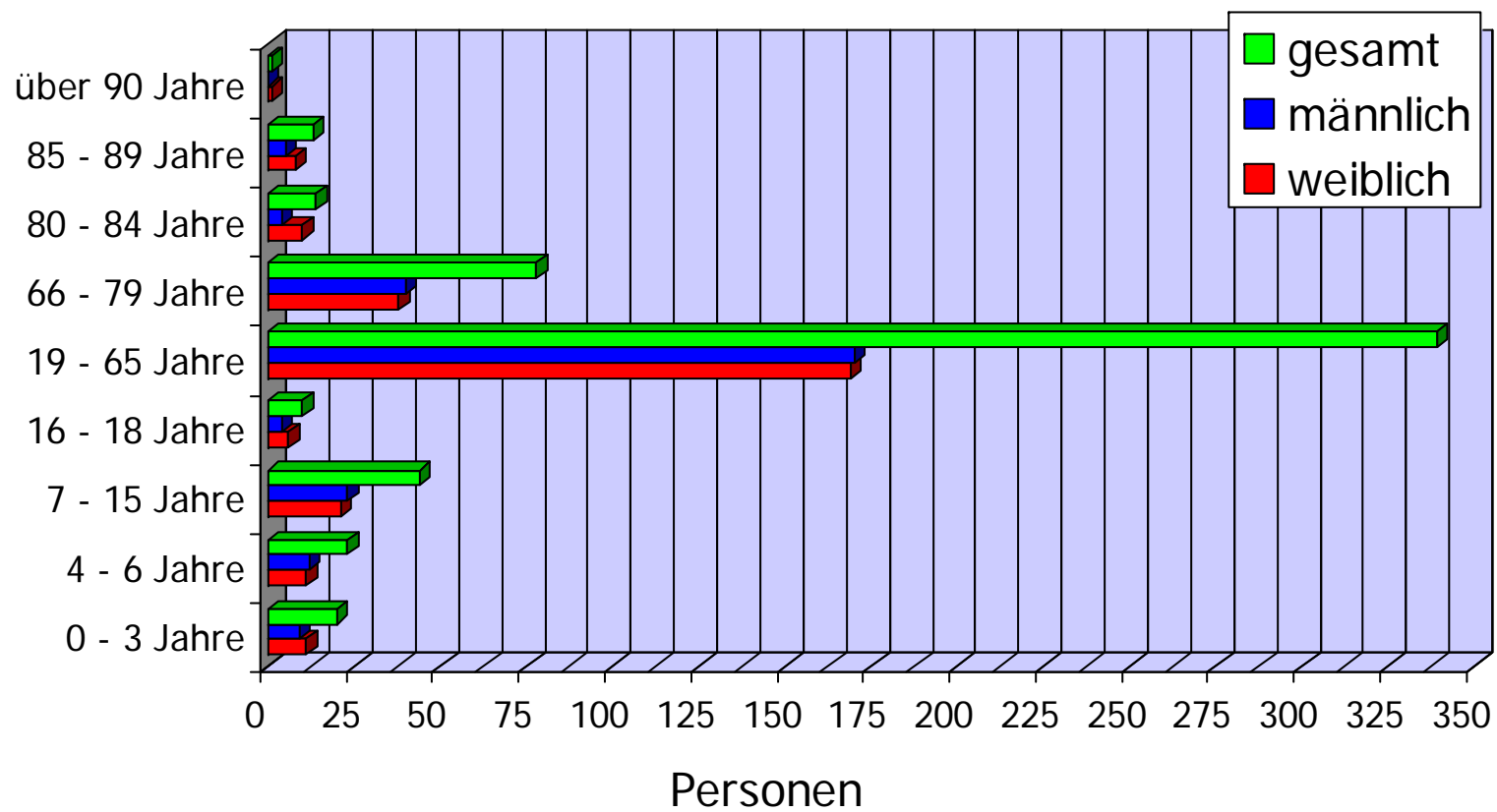
## Altersstruktur





# Einwohner Gramschatz

## Altersstruktur



Markt Rimpar

Bürgerversammlung 2011

---

Kindergärten und Schulen



# Unsere Kindertageseinrichtungen





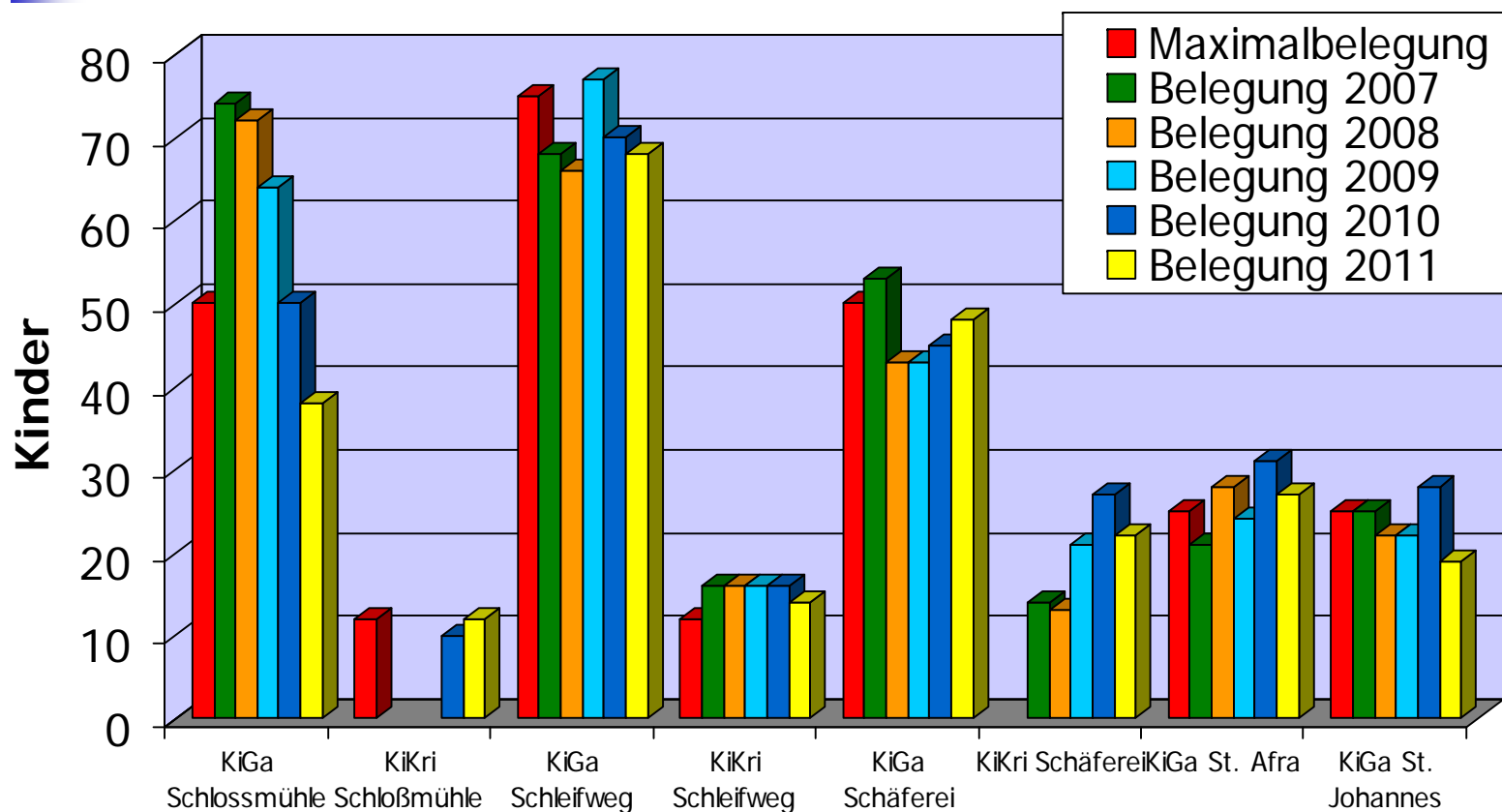
# Kindergärten und Schulen

## Rimpar, Maidbronn und Gramschatz

---

- Kindergärten und Kinderkrippe
- Schülerzahlen
- Mittagsbetreuung und Kinderhort

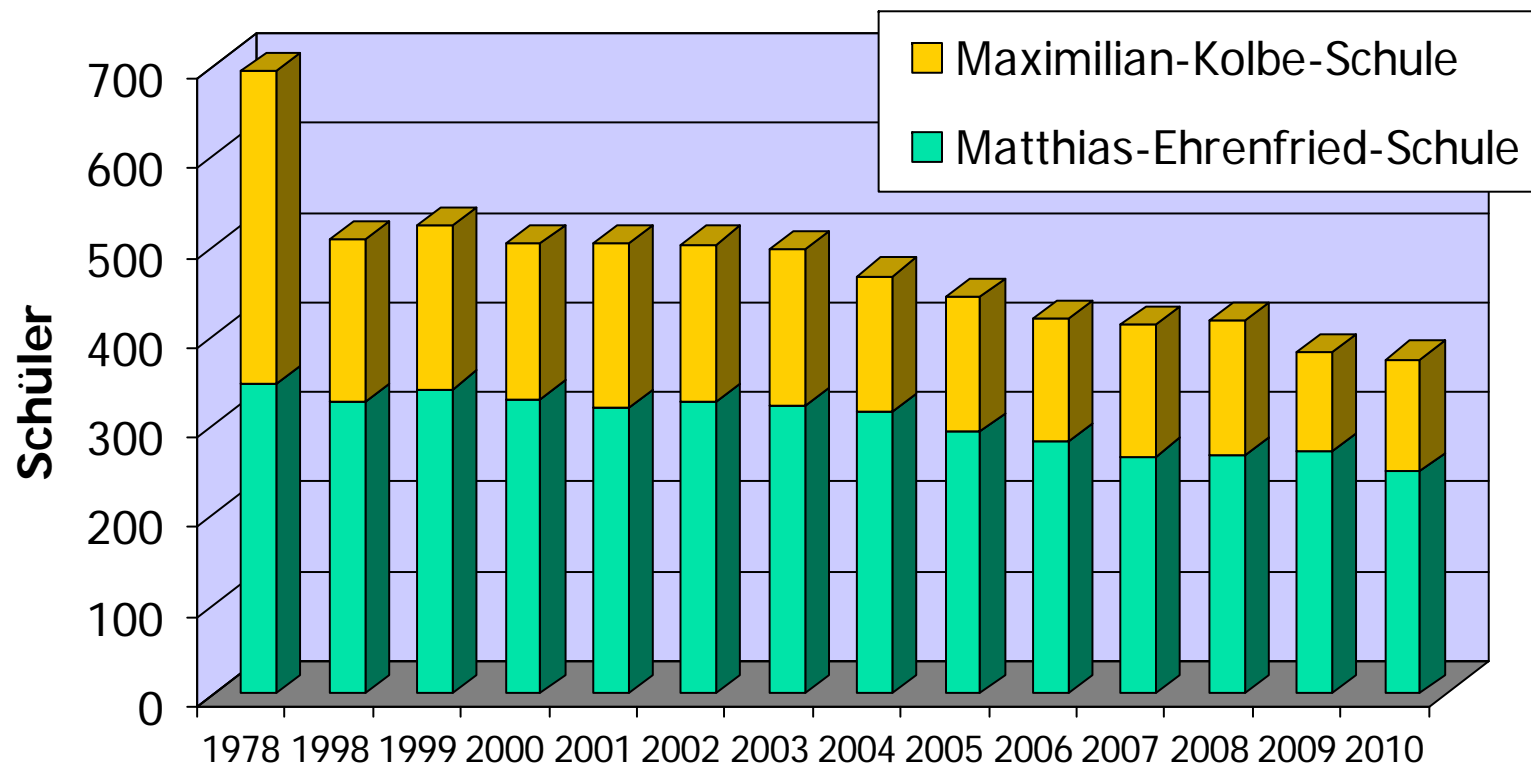
# Kindergärten und Kinderkrippe Rimpar, Maidbronn und Gramschatz



# MES und MKS



# Schülerzahlen Matthias-Ehrenfried-Schule und Maximilian-Kolbe-Schule



# Mittagsbetreuung

Matthias-Ehrenfried-Schule, Rimpfing



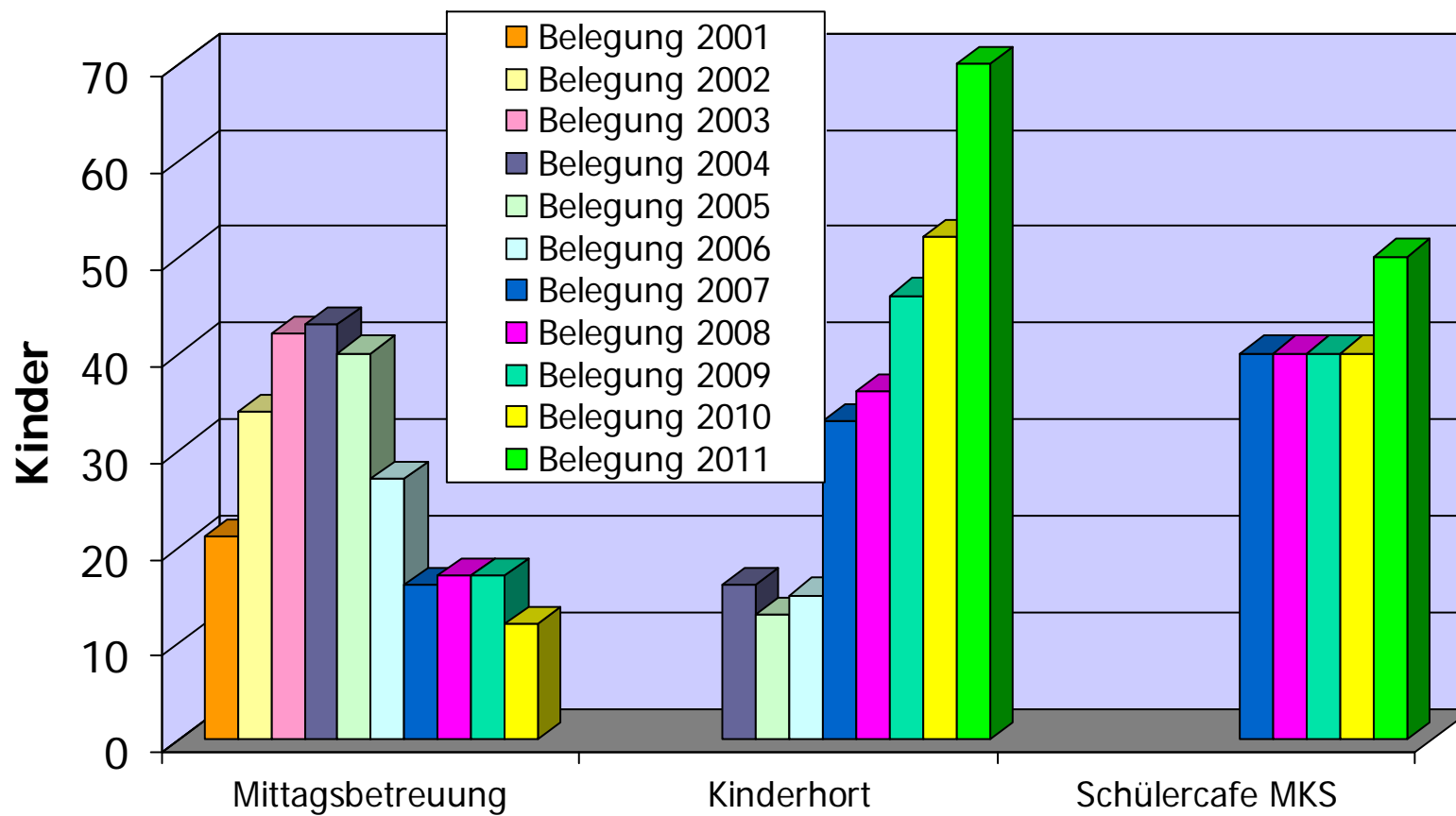




# Kinderhort Matthias-Ehrenfried-Schule



# Mittagsbetreuung und Kinderhort Rimpar





# Seniorenrat

---

- Seniorenratsprecher Herr Erich Vollmuth
- Mitglieder des Seniorenrats
  - Herr Hermann Kempf
  - Herr Guido Bausenwein
  - Herr Edgar Opel
  - Frau Irmgard Tremmel
  - Herr Peter Zier



# Seniorenrat - Rückblick 2010



## Aktivitäten des Seniorenrates 2010

5 Sitzungen wurden abgehalten.

### Öffentliche Veranstaltungen:

22.04.2010 mit dem FORUM 55 der Main-Post unterwegs.

28.10.2010 Gesundheitstag im Gesundheitsstudio

23.11.2010 Infoabend mit den Themen: Geld, Steuern, Arbeitsrecht

### Weitere Aktivitäten:

1 PC-Lehrgang für Senioren mit je 16 Teilnehmern

2 PC-Lehrgänge für Fortgeschrittene mit je 12 Teilnehmern

2 Kurse 1. Hilfe mit seniorenspezifischen Themen

### Erledigte Vorhaben mit der Gemeinde:

Barrierefreie Sanierung der Bachgasse

Barrierefreier Einbau von Toiletten Aussegnungshaus und der „Alten Knabenschule“

Teilstück der Brunnenstraße wurde neu asphaltiert

Sponsoring von 2 Ruhebänken im Gemeindebereich

Wege im Friedhof Rimpfing zum Großteil saniert

Wasserentnahmestelle im Maidbronner Friedhof eingerichtet

# Seniorenrat - Vorschau 2011



- weitere PC-Kurse für Einsteiger und Fortgeschrittene.
- weitere Erste Hilfekurs für Senioren
- 16.03.2011 Vortrag Patientenverfügung, Vollmacht, Betreuungsverfügung

## in Vorbereitung

- Vortrag über Gesundheit im Alter durch einen Rimparrer Arzt
- Gesundheitstag im Gesundheitsstudio

## Anträge an die Gemeinde

- Barrierefreier Zugang zum Rathaus und Schloßgaststätte  
Abänderung des Pflasters
- Mithilfe beim Einrichten eines Bürgerbusses im Bereich Rimparr – Maidbronn – Gramschatz

## **Wichtig:**

**Neuwahlen des Seniorenrates im Juni 2011**

**Machen Sie alle mit. Stärken Sie damit die Position der  
Senioren in der Gemeinde**

Markt Rimpar

Bürgerversammlung 2011

---

Finanzwesen

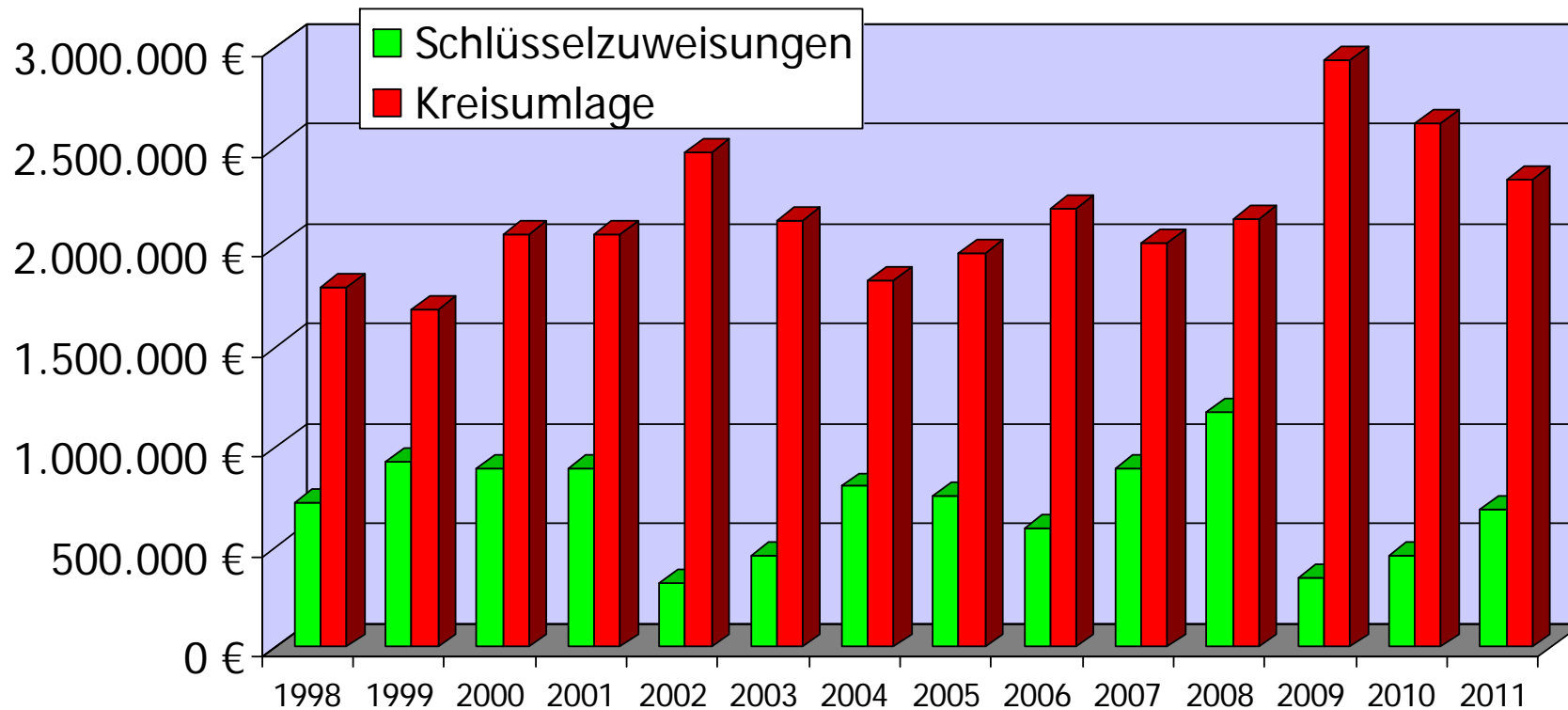


## Entwicklung Einnahmen und Umlagen 1998 - 2011

---

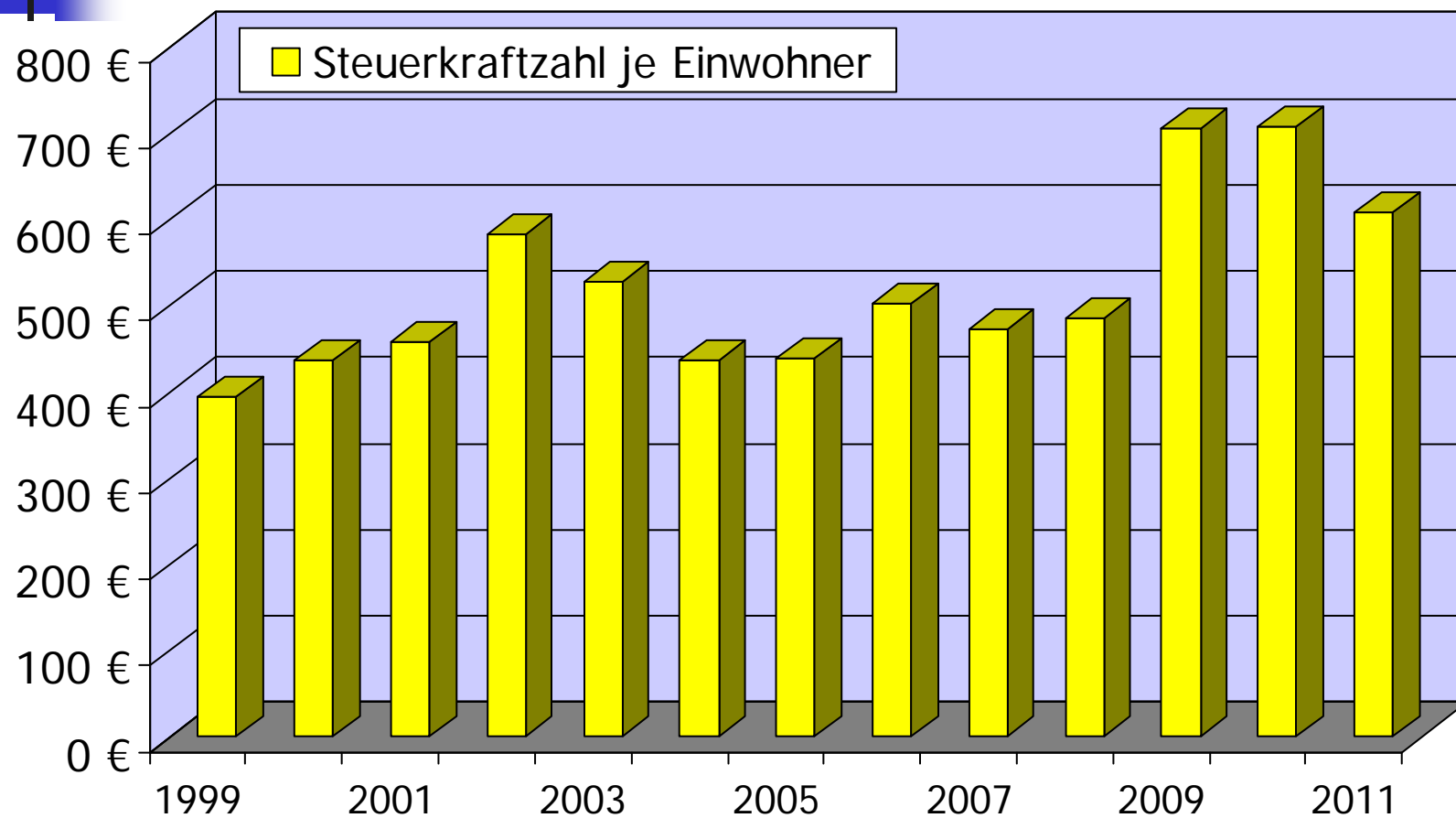
- Entwicklung der Schlüsselzuweisungen und der Kreisumlage
- Steuerkraft pro Einwohner
- Grundsteuer A, Grundsteuer B
- Gewerbesteuer
- Gewerbesteuerzahlende Betriebe
- Gewerbesteuerumlagevervielfältiger
- Gemeindeanteil an der Einkommens- und Umsatzsteuer

# Entwicklung der Schlüsselzuweisungen und der Kreisumlage

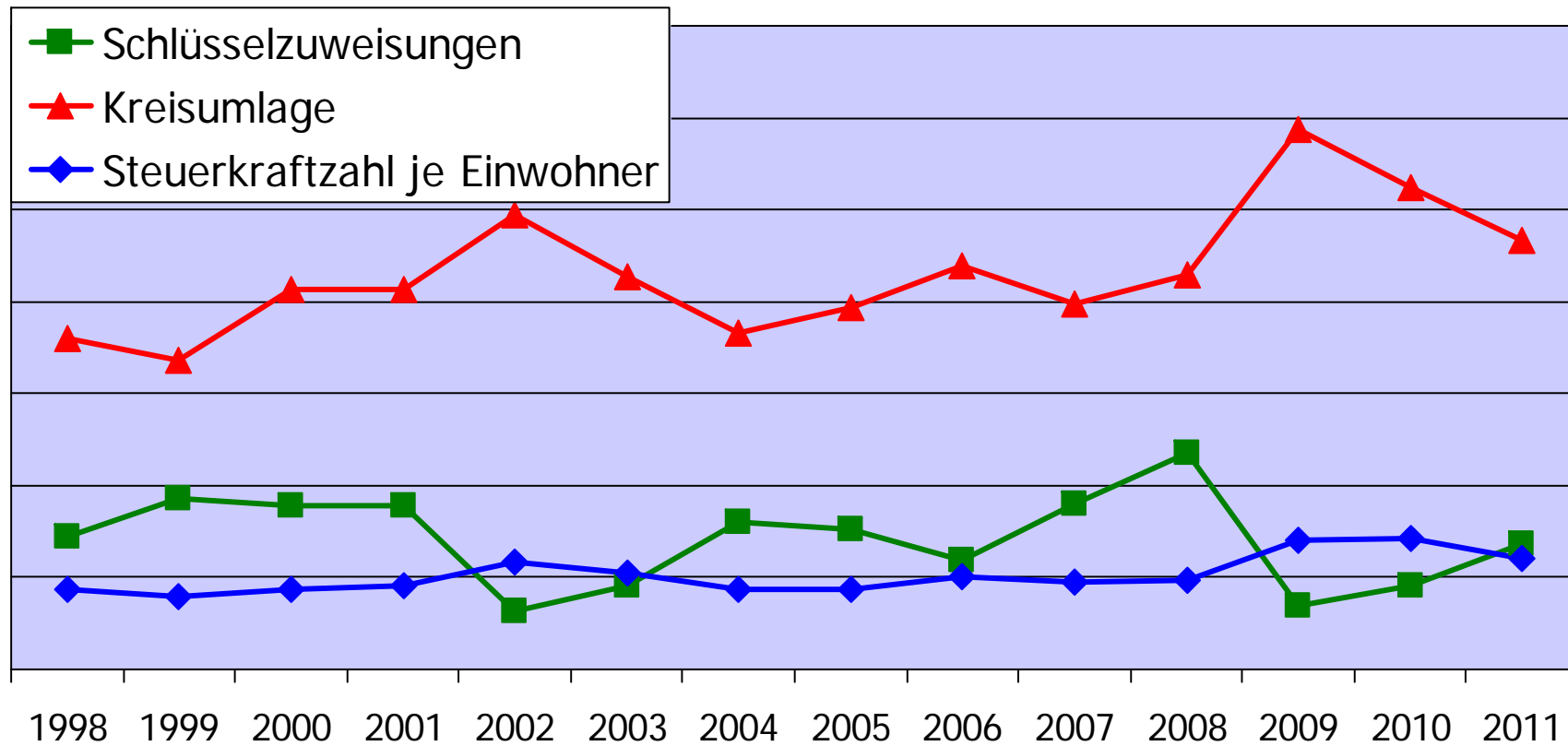




# Steuerkraft pro Einwohner



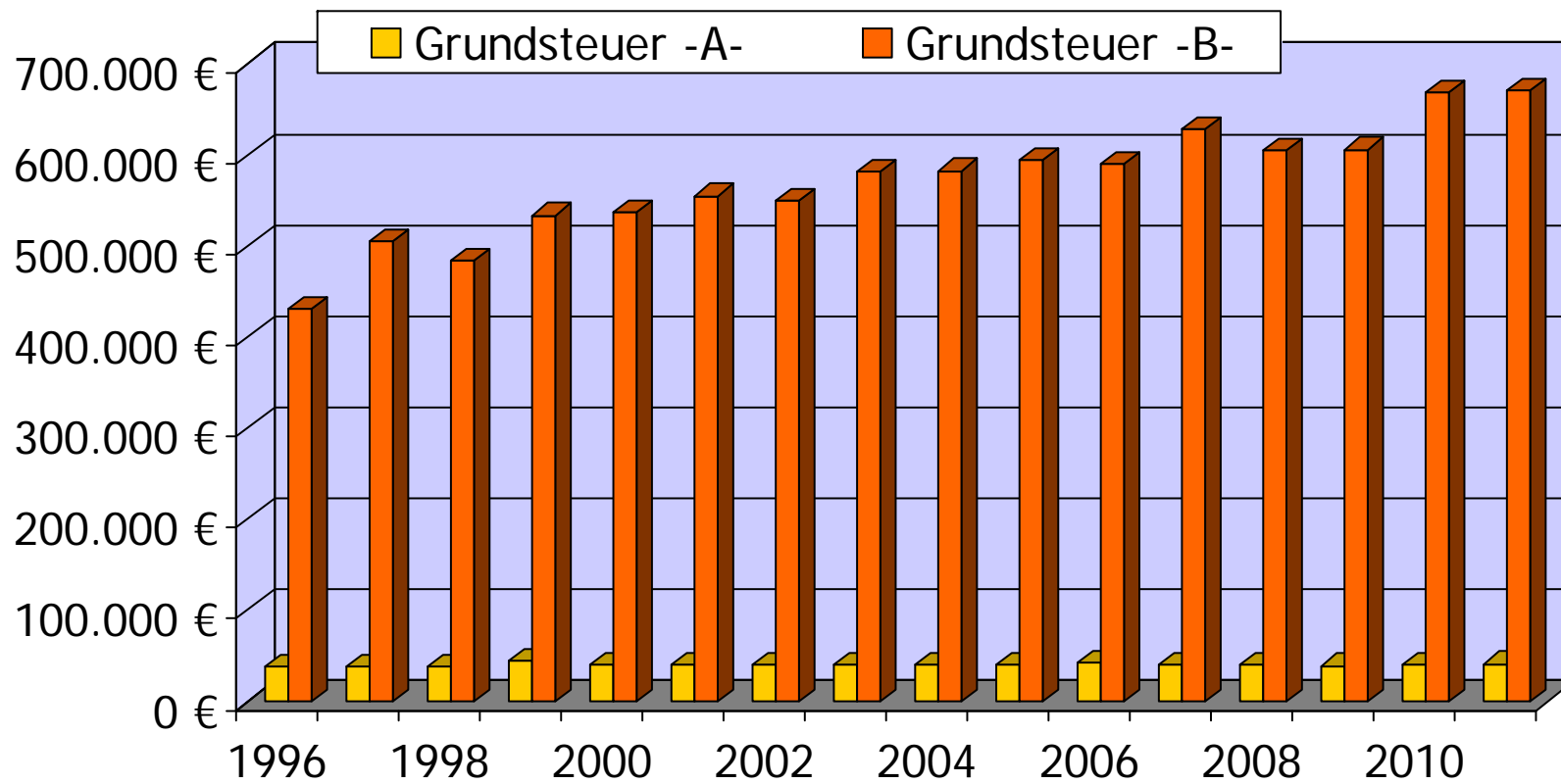
# Entwicklung der Schlüsselzuweisungen, der Kreisumlage und der Steuerkraft





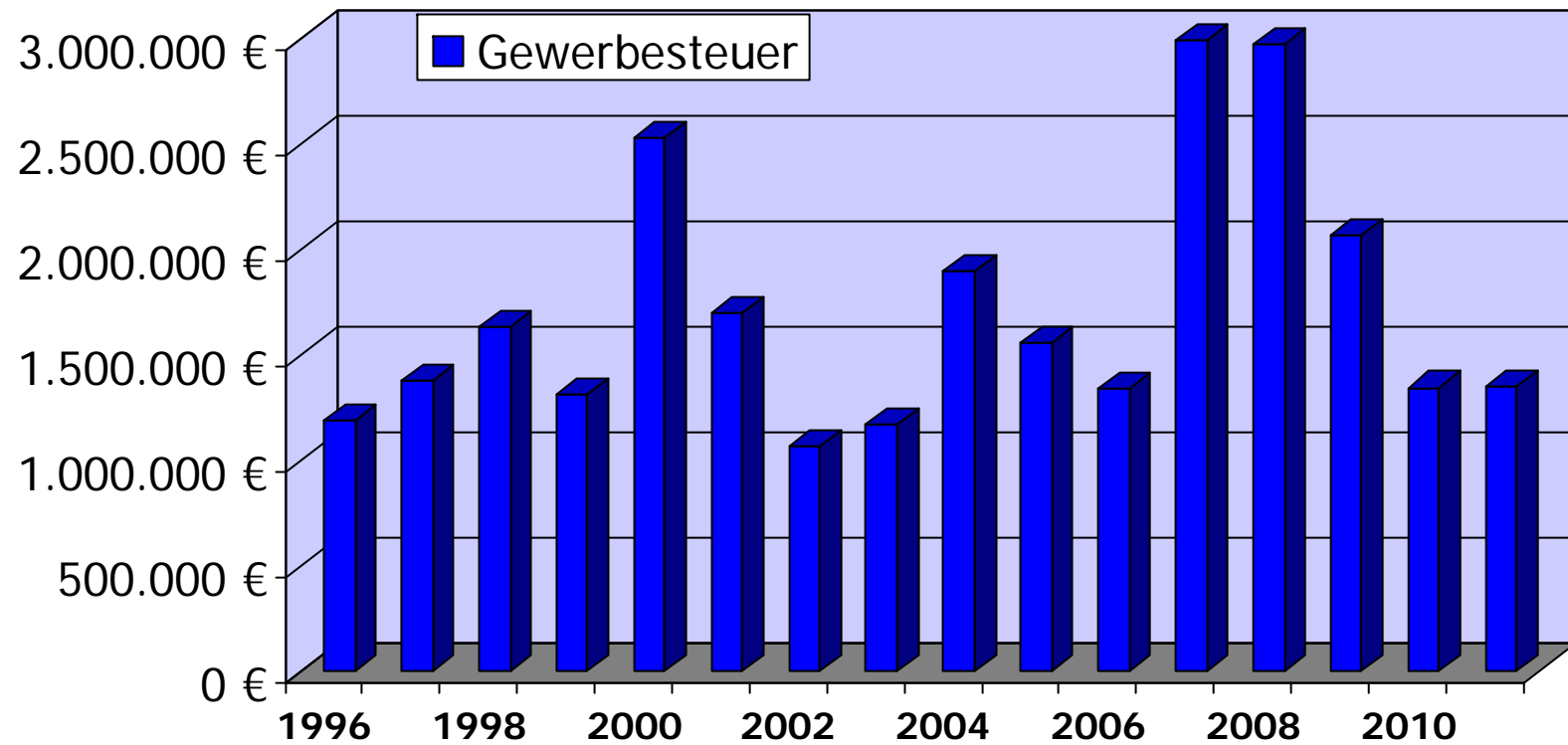
# Grundsteuer A

## Grundsteuer B

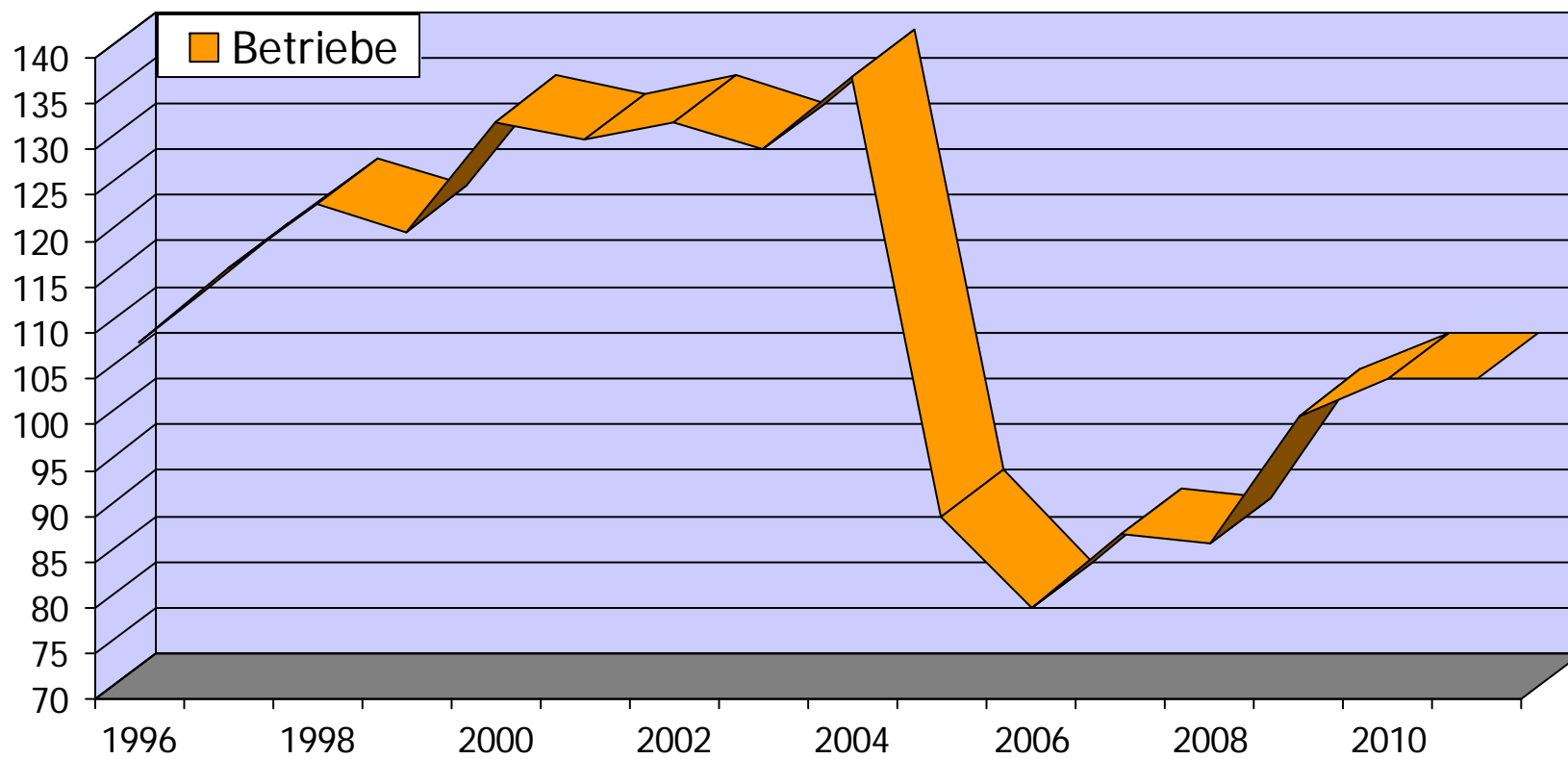




# Gewerbesteuerereinnahmen

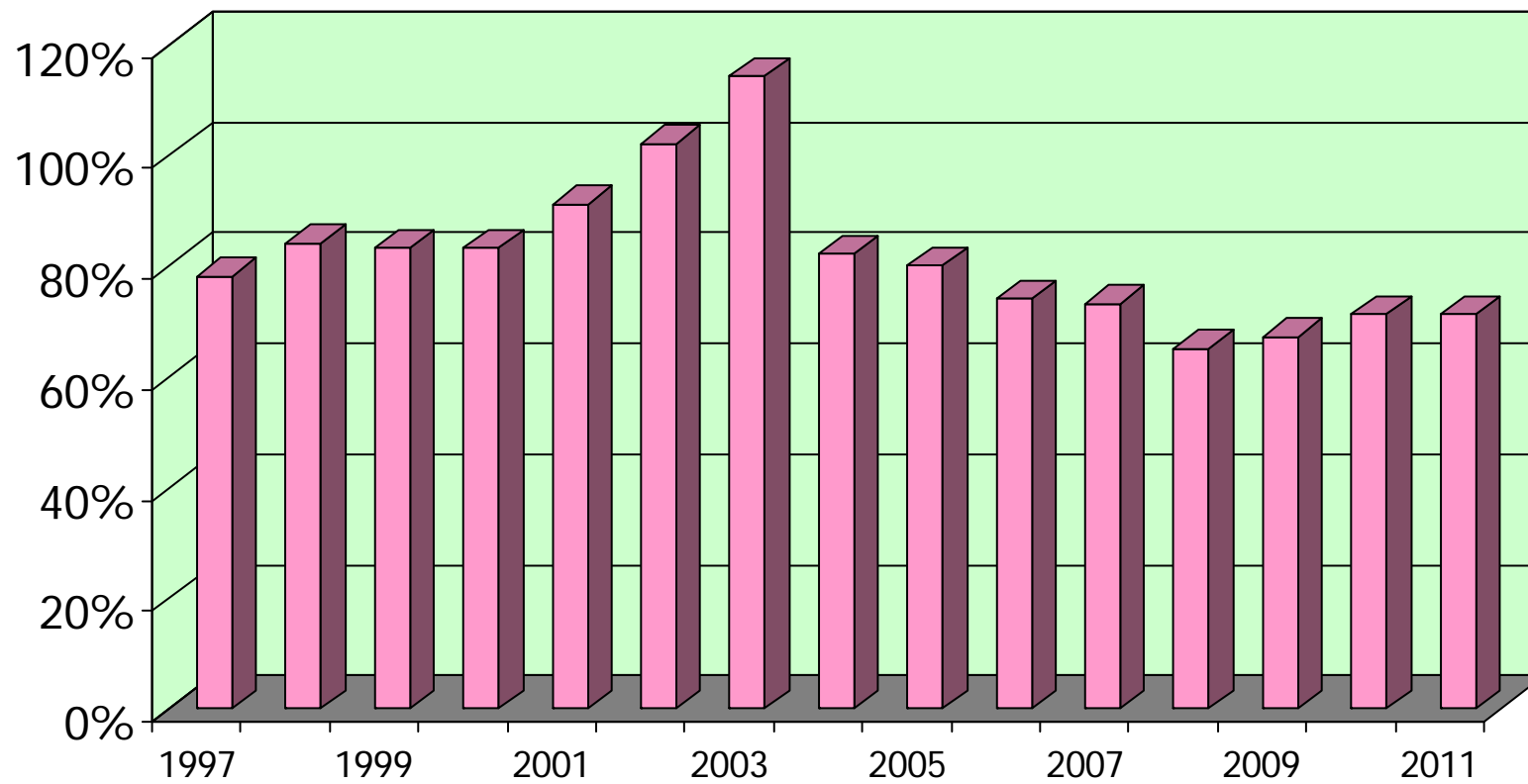


# Gewerbesteuerzahlende Betriebe





# Gewerbesteuerumlagevervielfältiger



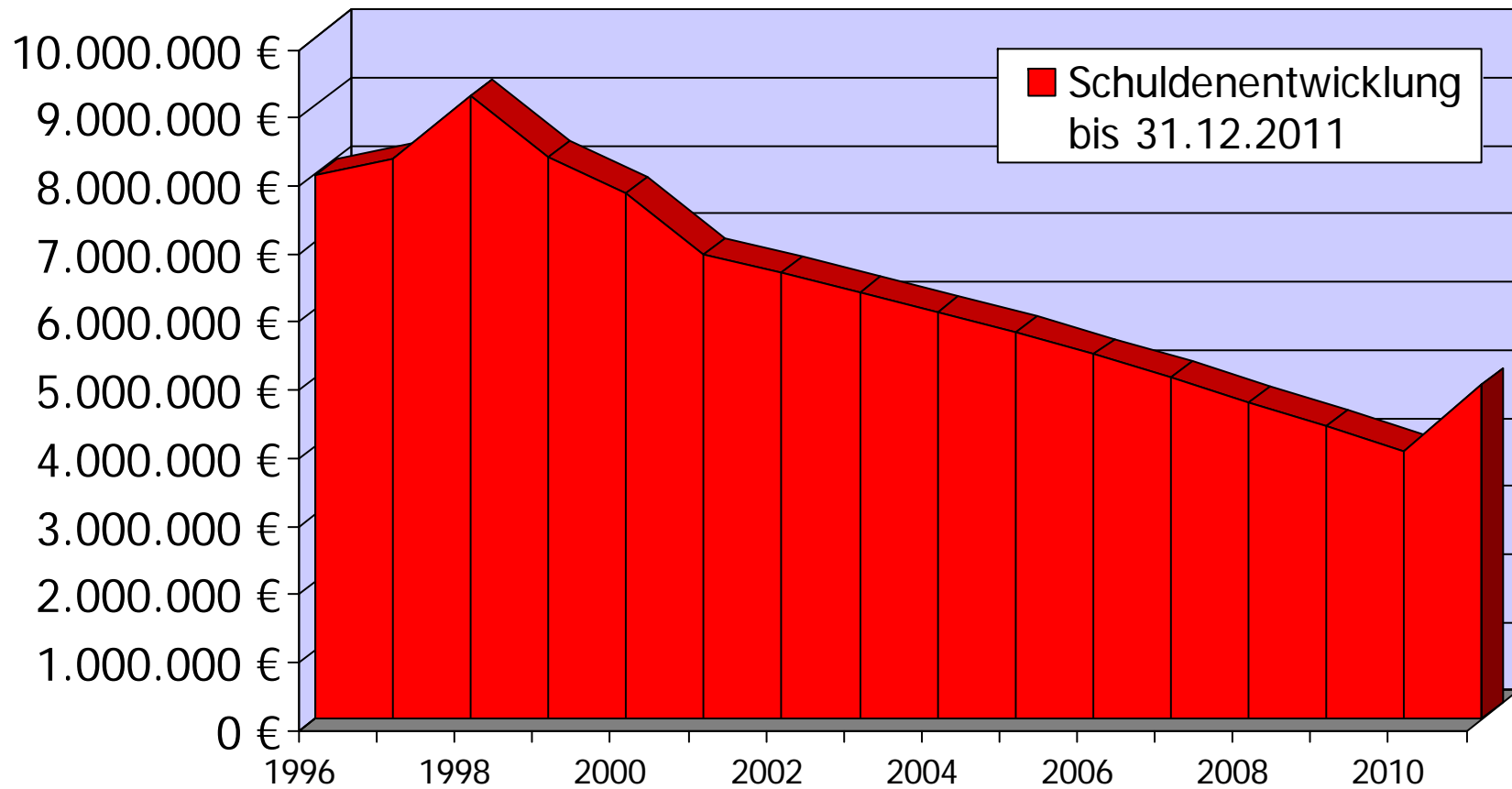


## Entwicklung der Schulden 1997 - 2011

---

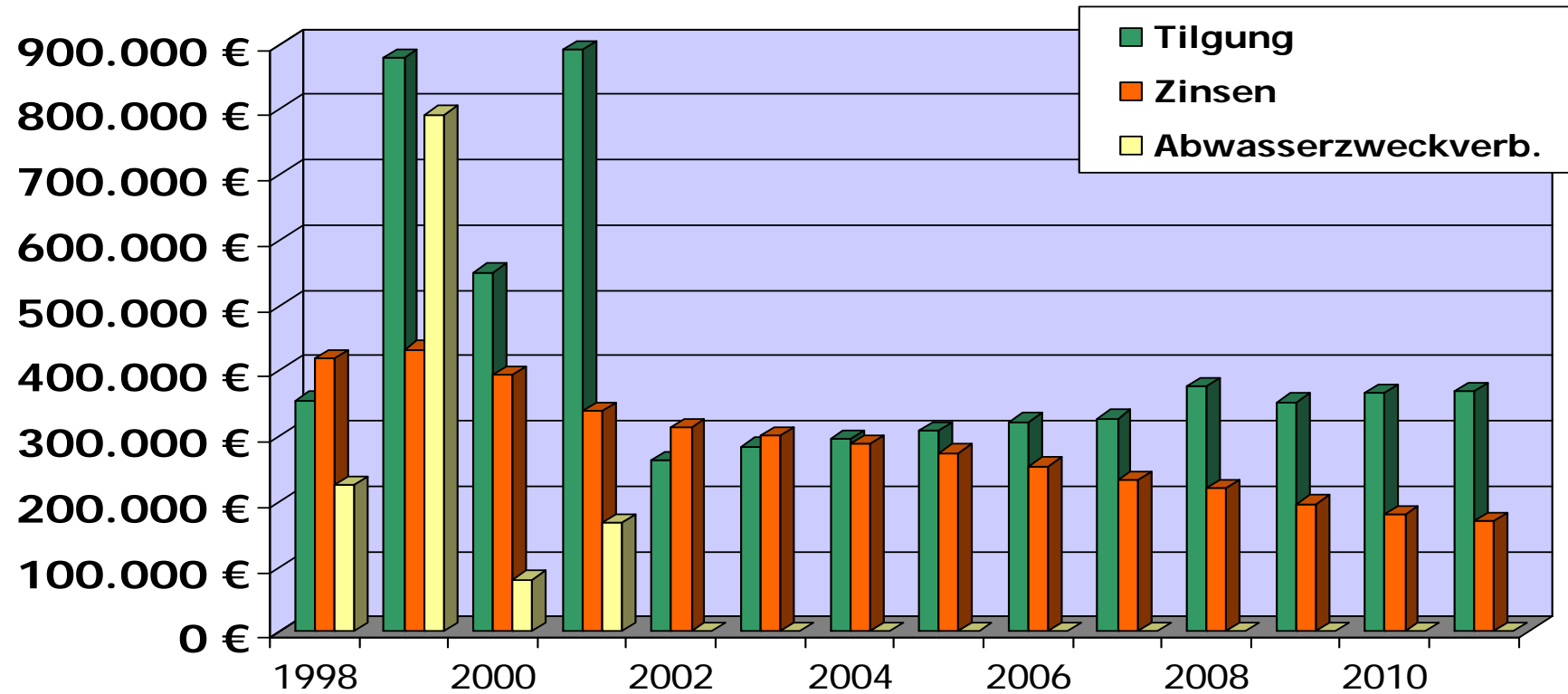
- Schuldenentwicklung bis zum 31.12.2011
- Zinsen und Tilgung bis zum 31.12.2011
- Schuldenentwicklung je Einwohner bis zum 31.12.2011

# Schuldenentwicklung bis zum 31.12.2011

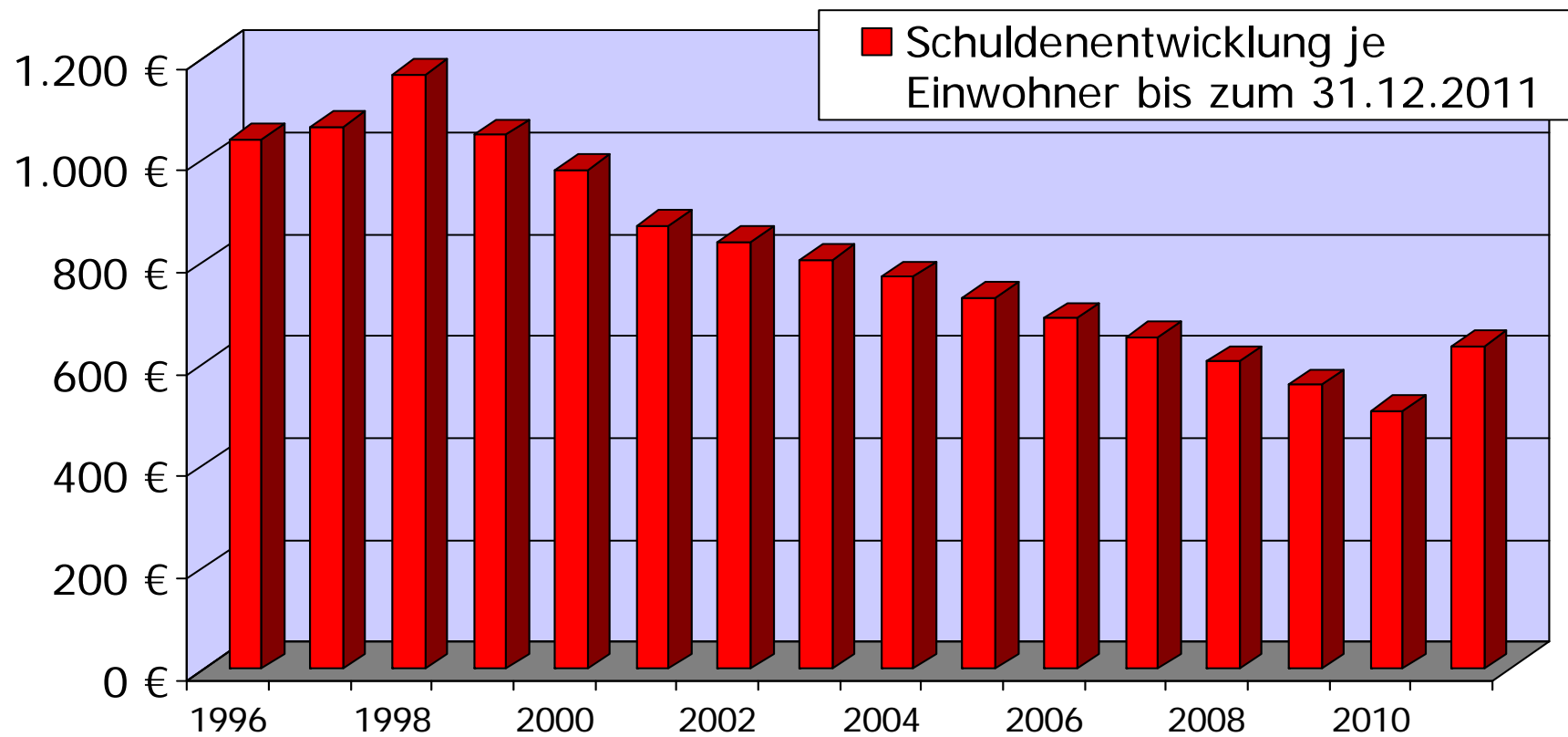




# Zinsen und Tilgung bis zum 31.12.2011



# Schuldenentwicklung je Einwohner bis zum 31.12.2011





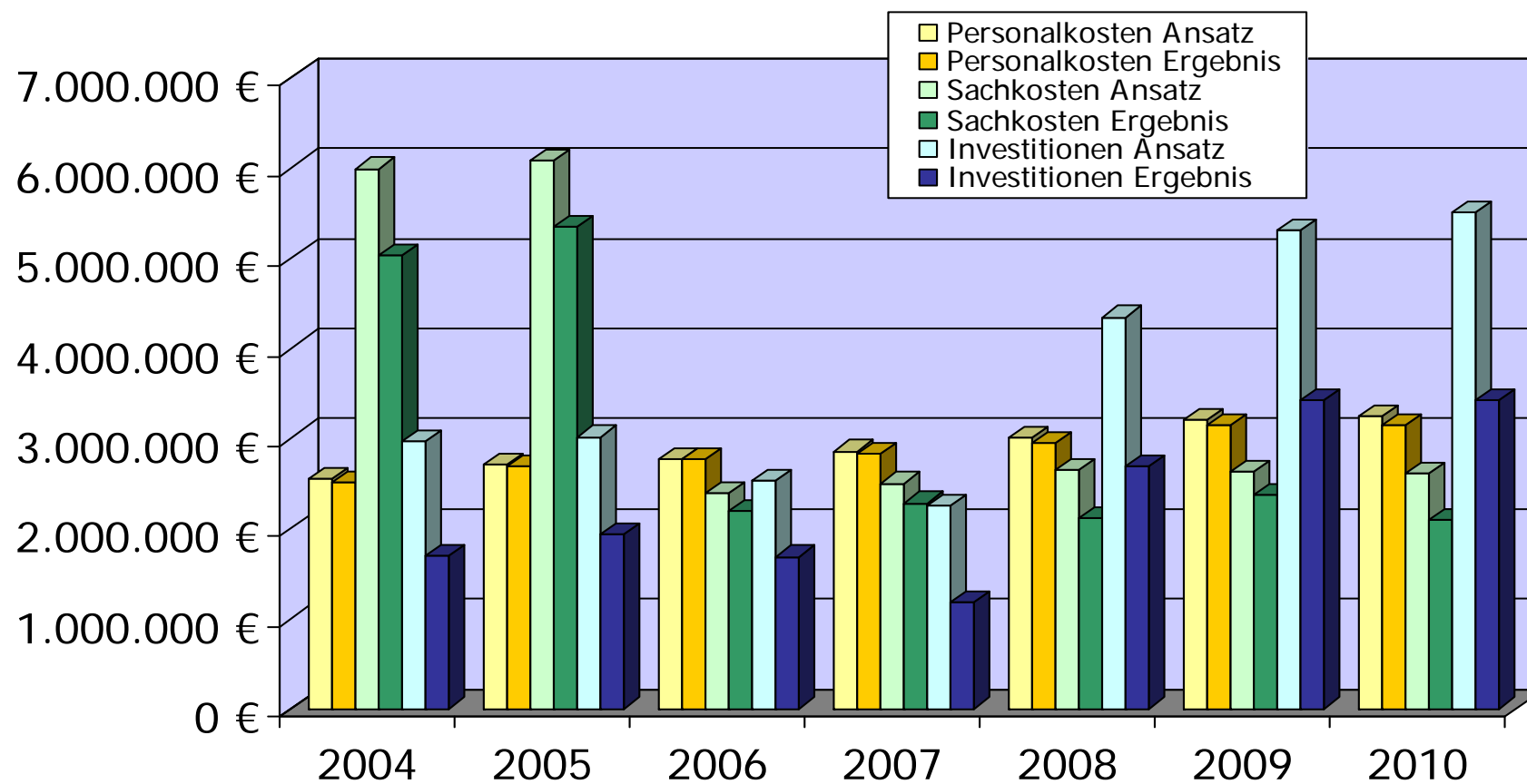
## Aufteilung der Hauptkostengruppen für die Haushaltsjahre

---

- Ansatz 2004 bis 2010
- Vorläufiges Ergebnis 2004 bis 2010
- Personalkosten 1999 bis 2010
- Defizit Gemeindewald 1994 bis 2010

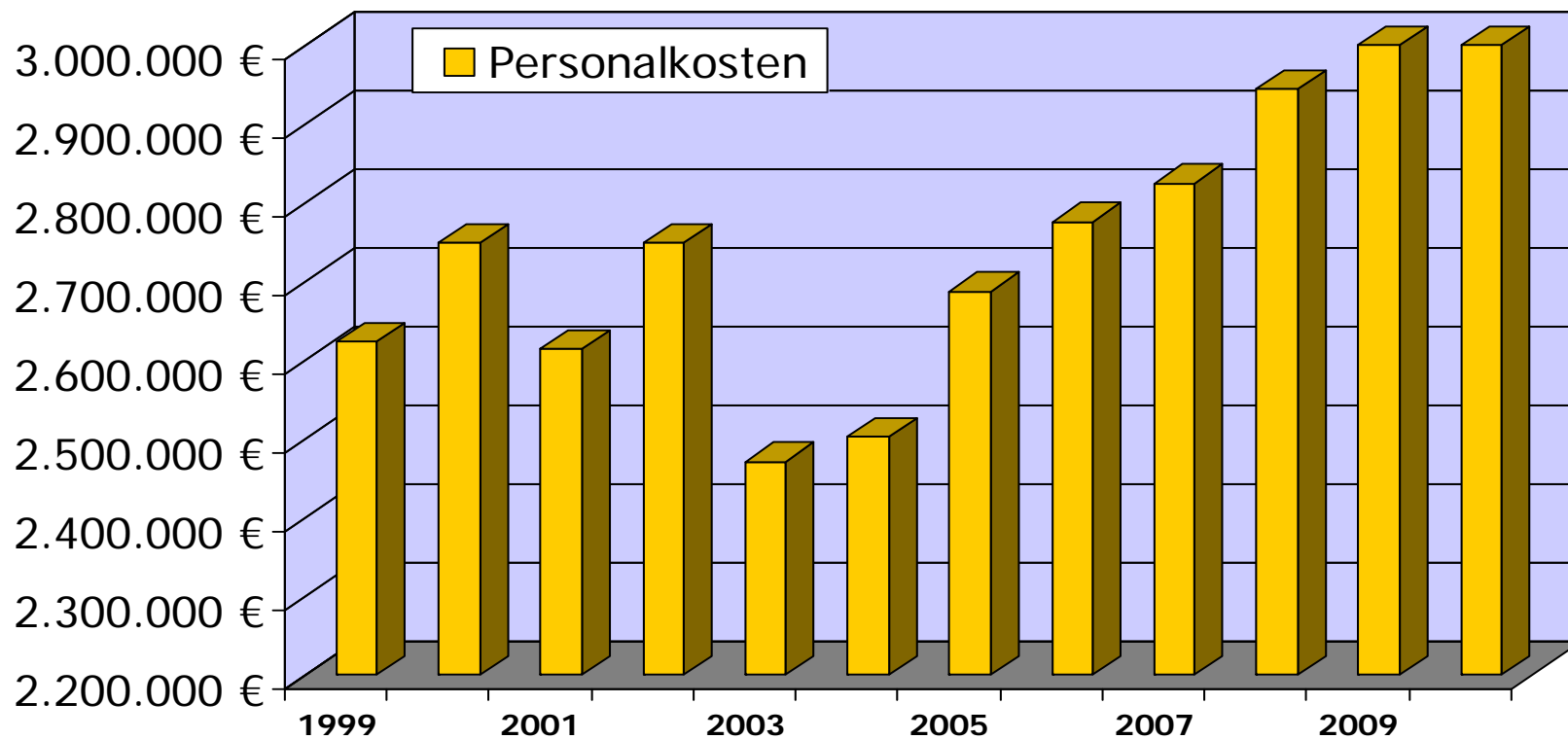
# Haushaltsansätze 2004 bis 2010

## vorläufige Endergebnisse 2004 bis 2010

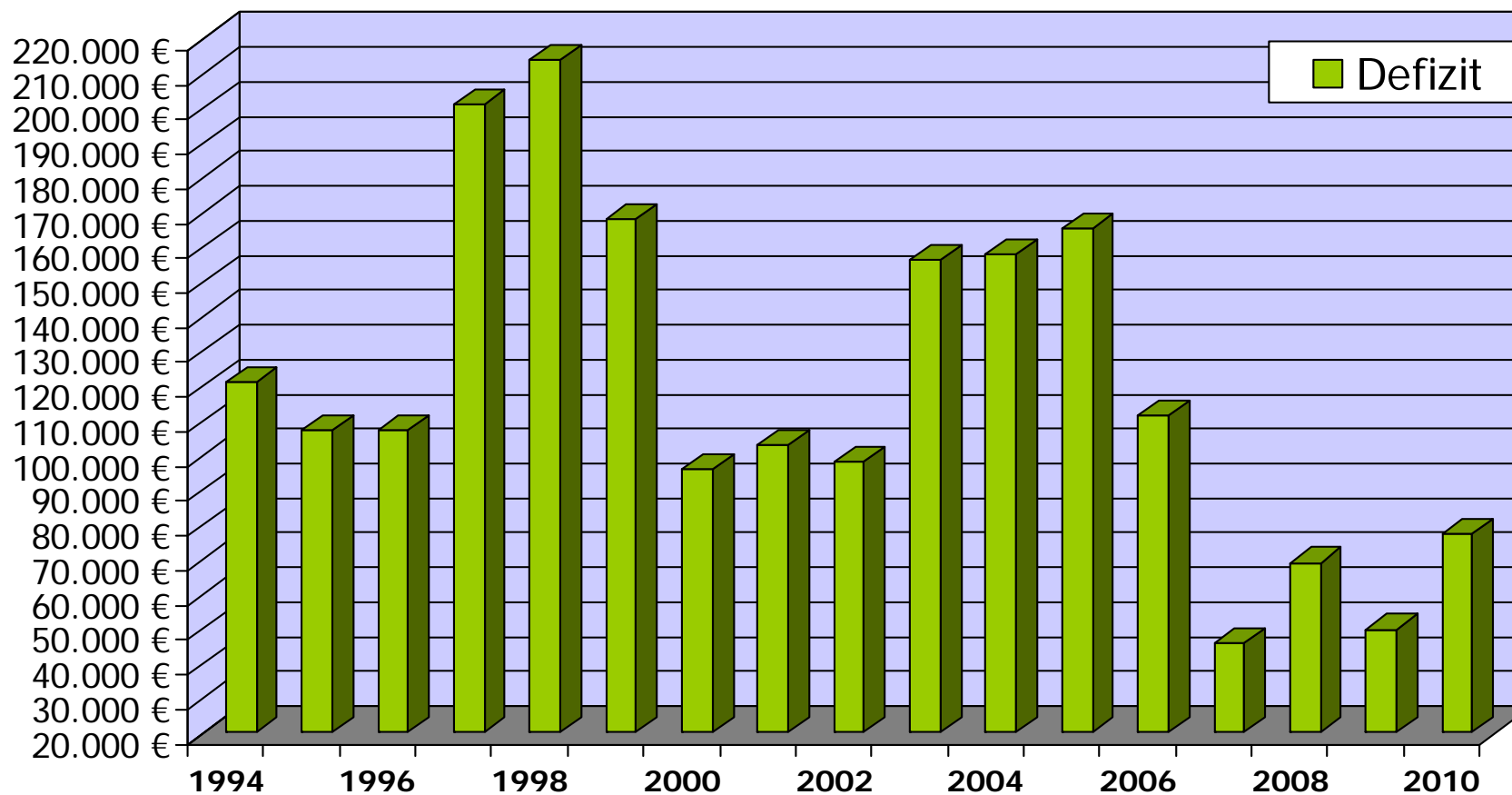




## Personalkostenentwicklung 1999 bis 2010



# Defizit Gemeindewald 1994 bis 2010



Markt Rimpar

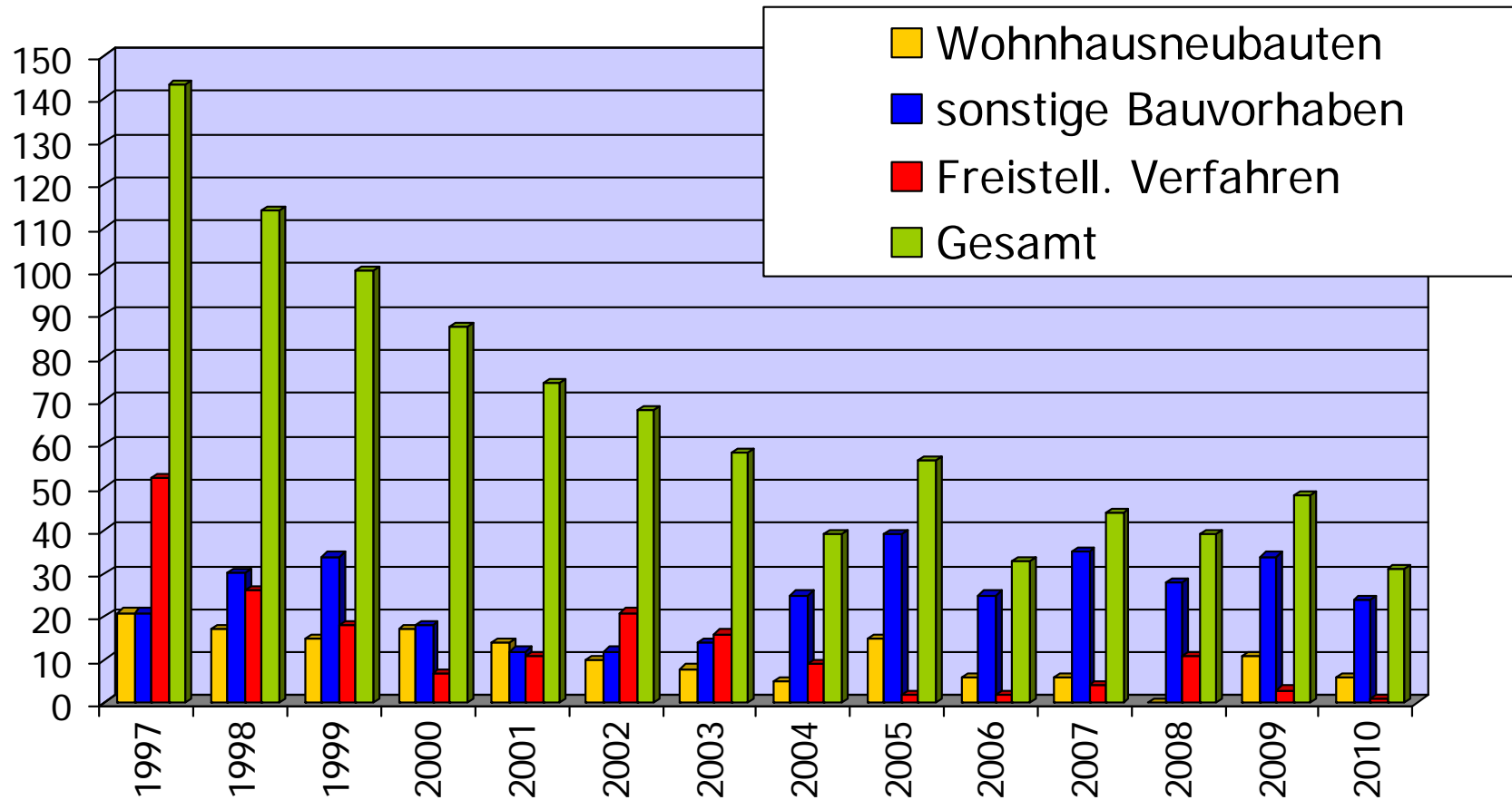
Bürgerversammlung 2011

---

Bauwesen und  
Bauvorhaben

# Markt Rimpar

## Statistik Bauanträge







# Verkehrsüberwachung

---





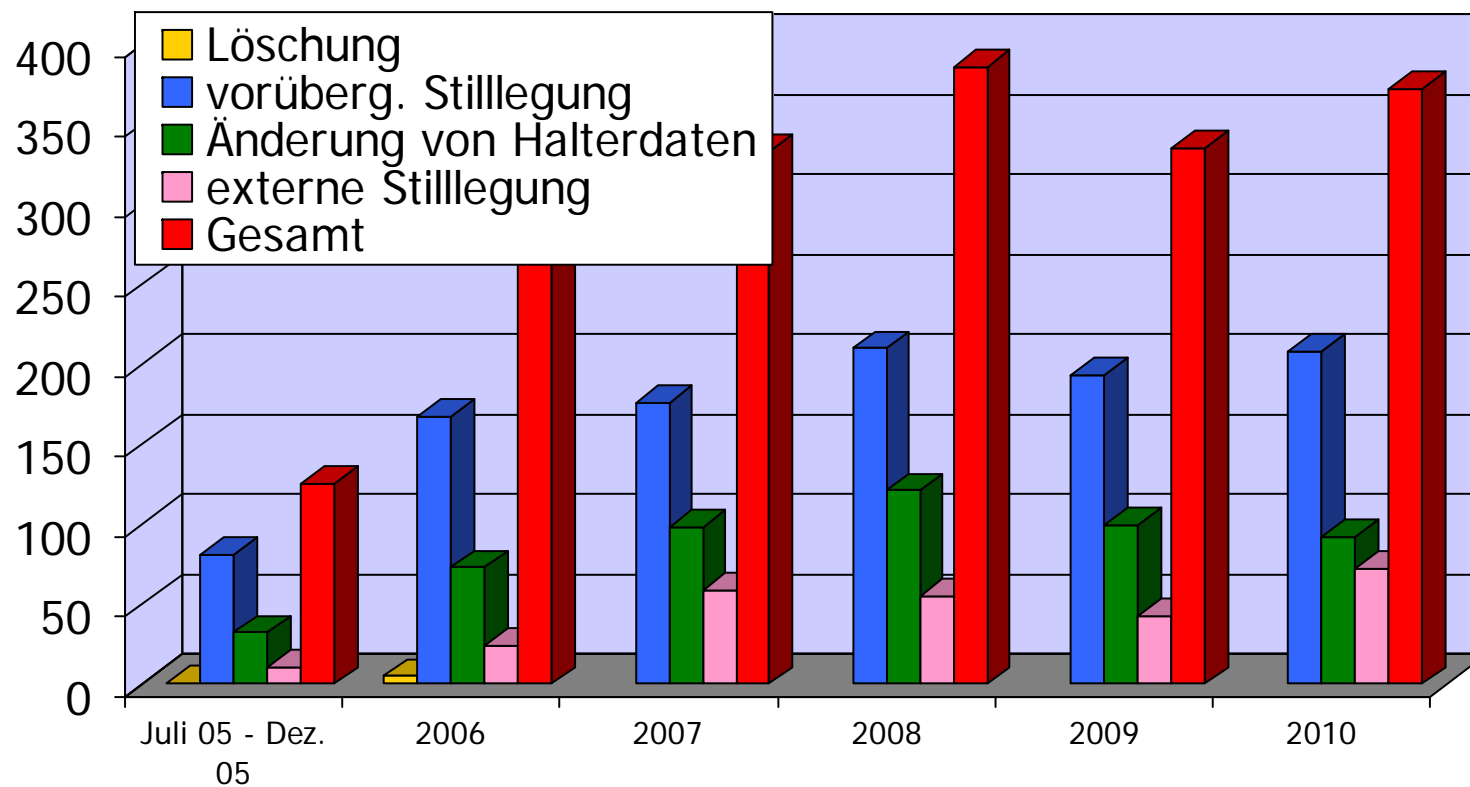
## Service im EWO KFZ-Stelle

---

- KFZ-Löschungen
- Vorübergehende Stilllegung
- Änderung von Halterdaten
- Externe Stilllegung

# KFZ-Stelle

## in der Gemeindeverwaltung Rimpar





# Hundesteuer

---

- 416 Hunde sind angemeldet
- davon 2 Hunde als Kampfhunde Kategorie I
- 1 Hund der Kategorie II

Markt Rimpar

Bürgerversammlung 2011

---

Abfallwirtschaft

# Wertstoffsammelstelle





## Abfallwirtschaft in Rimpar, Maidbronn und Gramschatz

---

- Hotline Team Orange
  - 0180 3451000
- [info@team-orange.info](mailto:info@team-orange.info)



## Abfallwirtschaft in Rimpar, Maidbronn und Gramschatz

---

- Neue Öffnungszeiten
  - Mittwoch: 14:00 Uhr bis 18:00 Uhr
  - Samstag: 09:00 Uhr bis 14:00 Uhr
- Elektrogroßgeräte können in Rimpar entsorgt werden (keine Kühlgeräte)
- Elektroschrott muss nach Kürnach oder Veitshöchheim gebracht werden



Markt Rimpar

Bürgerversammlung 2011



---

Wasserversorgung

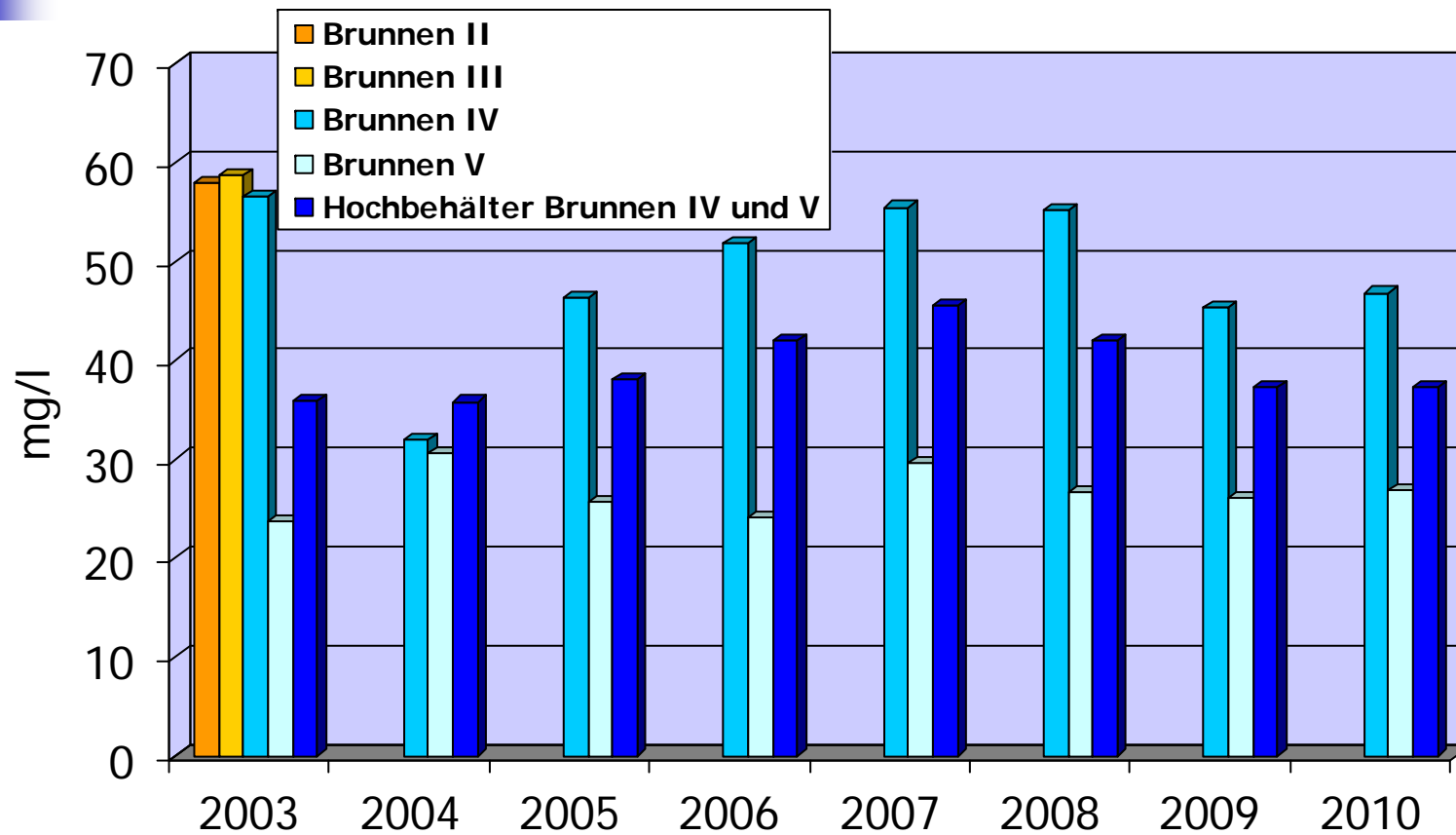


# Wasserversorgung

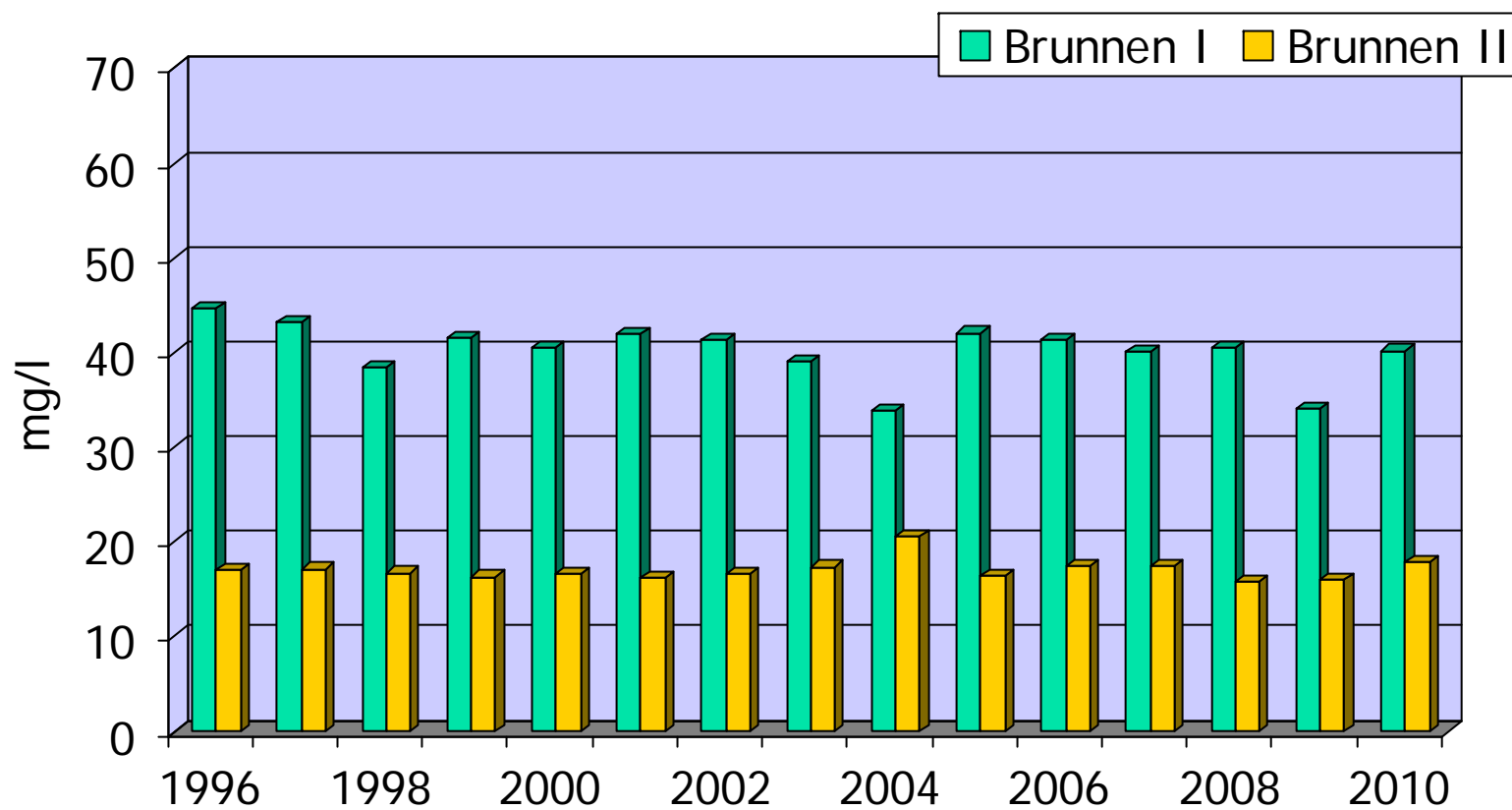
---

- Nitratwerte
- Wasserförderung

# Nitratwerte Brunnen Rimpar

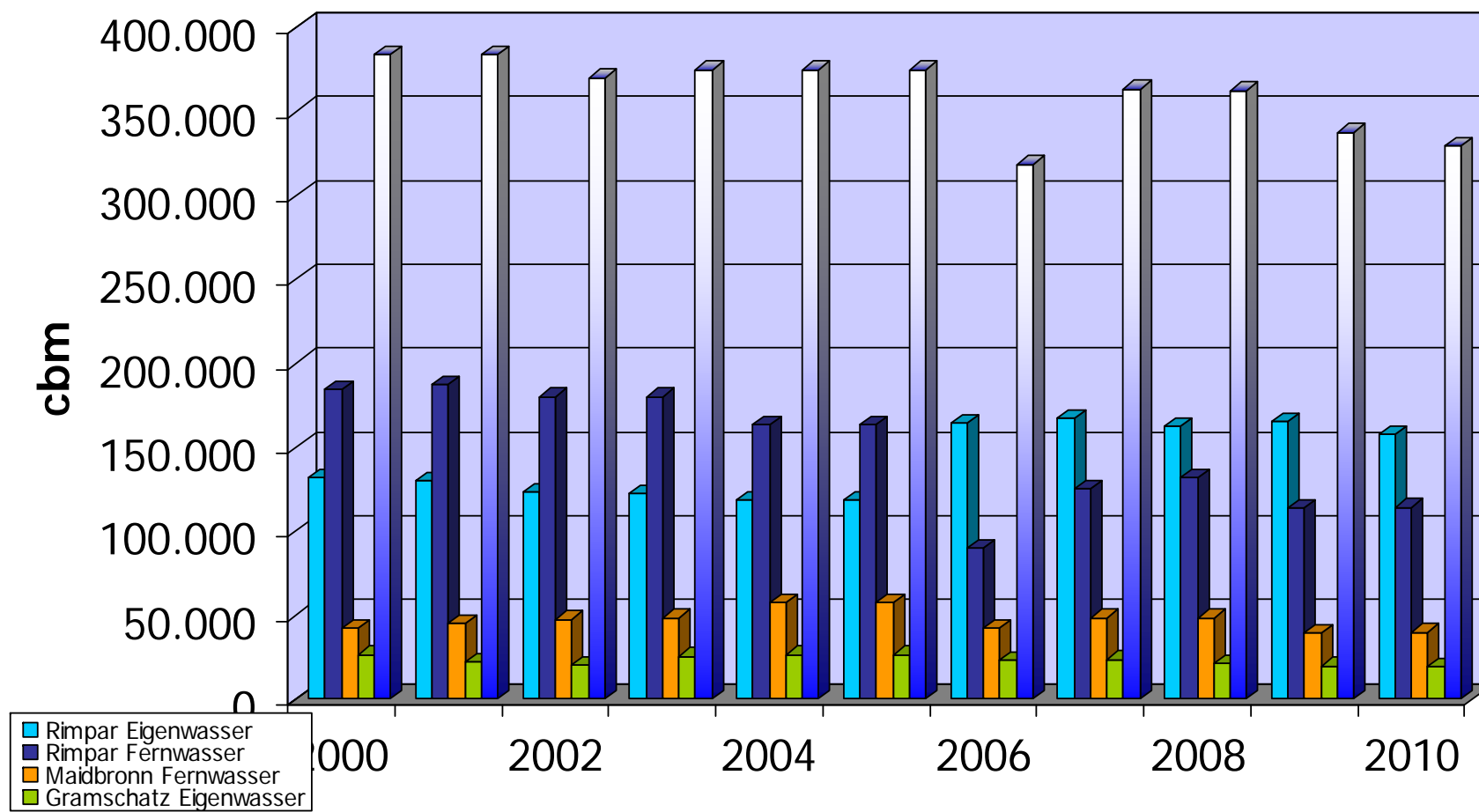


# Nitratwerte Brunnen Gramschatz



# Wasserrförderung

## Rimpar, Maidbronn und Gramschatz



Markt Rimpar

Bürgerversammlung 2011

---

Bauprojekte

# Schloßmühl-Kindergarten



# Schloßmühl-Kindergarten





# Schloßmühl-Kindergarten



# Schleifweg-Kindergarten



# Schleifweg-Kindergarten



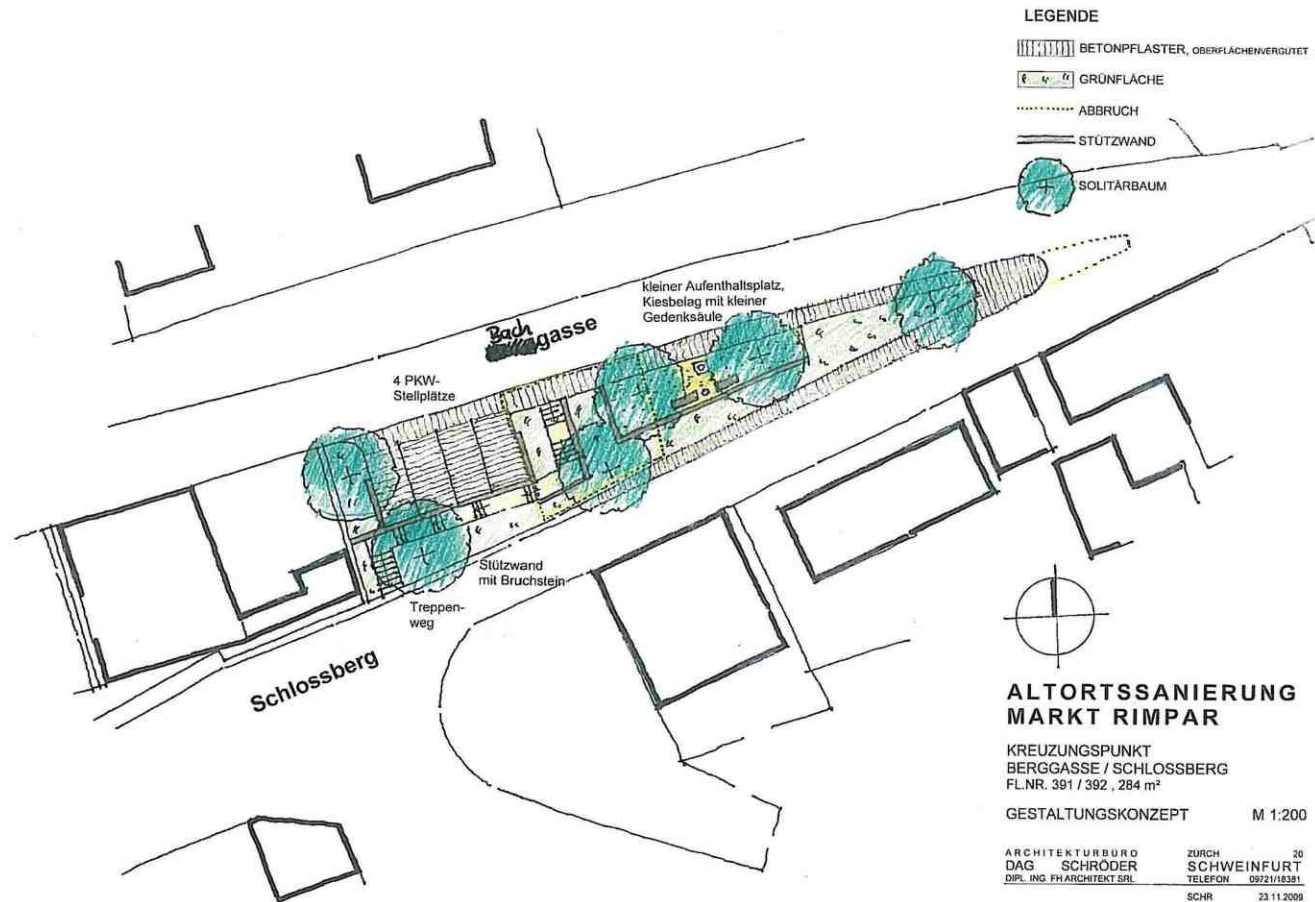
# Schleifweg-Kindergarten



# Aussegnungshaus Rimpär



# Plan Bachgasse



# Generalsanierung Matthias-Ehrenfried-Schule



# Generalsanierung Matthias-Ehrenfried-Schule





# Generalsanierung Matthias-Ehrenfried-Schule



# Generalsanierung Matthias-Ehrenfried-Schule



# Hallenbad Abbruch



# Hallenbad - Gelände



Markt Rimpar

Bürgerversammlung 2011

---

Ortsentwicklung

# Sanierung Alte Knabenschule



# Sanierung Alte Knabenschule



# Alte Knabenschule





# Alte Knabenschule





# Alte Knabenschule

---



# Abriss Niederhoferstraße 23



# Niederhoferstraße



## ALTORTSSANIERUNG RIMPAR

EINZELUNTERSUCHUNGEN IN DER ORTSMITTE

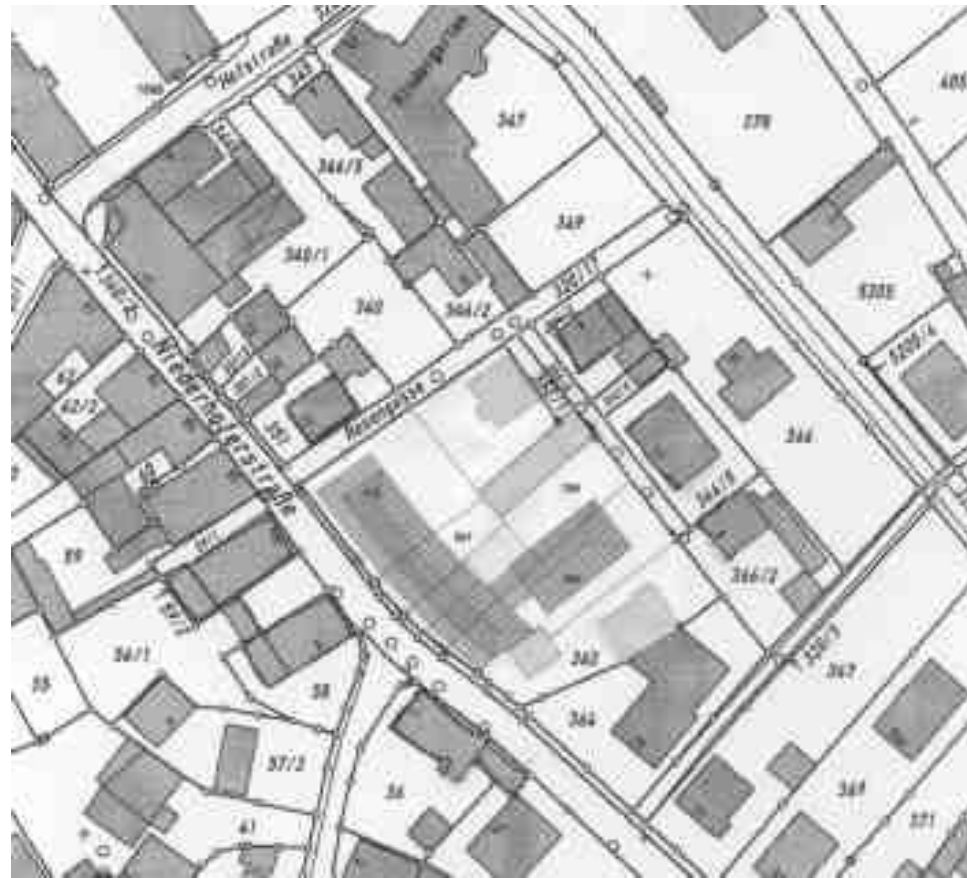
VERBREITERUNG DES GEHWEGES DER NIEDERHOFER STRASSE ZW. DER EINMÜNDUNG DER HOFSTRASSE UND DEM FUSSWEG ÜBER DIE PLEICHACH

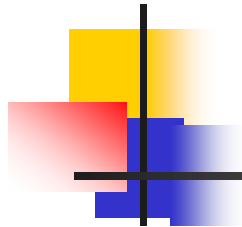
GESTALTUNGSVORSCHLAG M 1:500

ARCHITEKTURBÜRO  
DAG SCHRÖDER  
DIPLOM-ING. FH ARCHIT. SRL

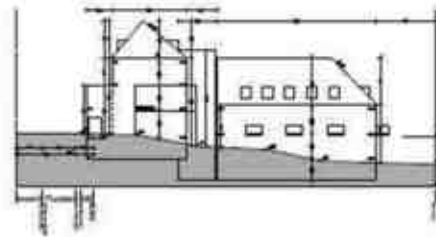
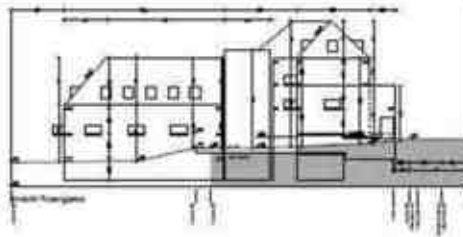
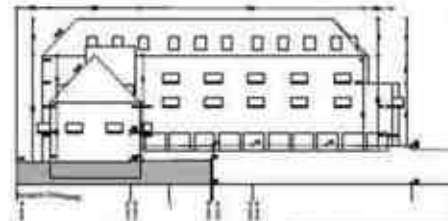
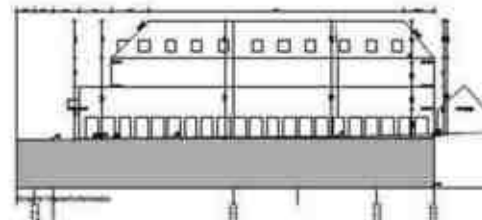
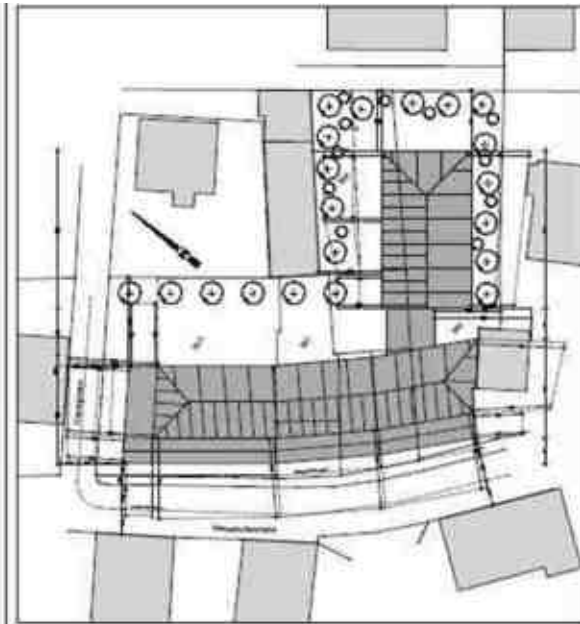
ZÜRCH  
SCHWEINFURT  
TELEFON 0972/118381/2  
GEZ. EB 11.01.2006

# Lageplan Niederhoferstraße





# Niederhoferstraße

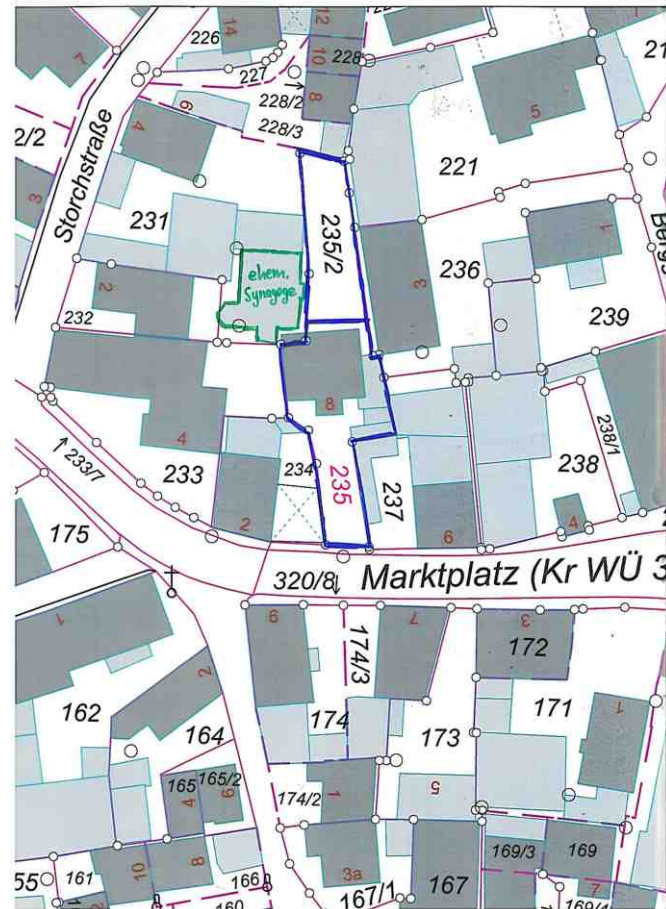


Neubau einer seniorengerechten  
Wohnanlage mit Ladengeschäften  
in der Heisterstraße 6702 Flämn. 511, 512, 517, 501

Projektname	
Projektstand	
Projektziele	
Projektbeschreibung	
Projektorganisation	
Projektbudget	
Projektzeitplan	
Projektrisikoprüfung	
Projektabschluss	
Projektbewertung	
Projektverantwortung	
Projektantrag	
Projektantragsteller	
Projektantragdatum	
Projektantragnummer	
Projektantragsart	
Projektantragsstatus	
Projektantragsdatum	
Projektantragsnummer	
Projektantragsart	
Projektantragsstatus	

**BAUVORANFRAGE**  
Lageplan 1:1000  
FWZ1111 1:1000  
Thom-Strasser-Struktur-Institut, Ulmer-Str. 11, 91054 Erlangen  
T +49 91 31 40 30, F +49 91 31 40 31, in Thüringen

# Synagoge



# Versorgungszentrum in Rimpar





Markt Rimpar

Bürgerversammlung 2011

---

Verkehrsentwicklung



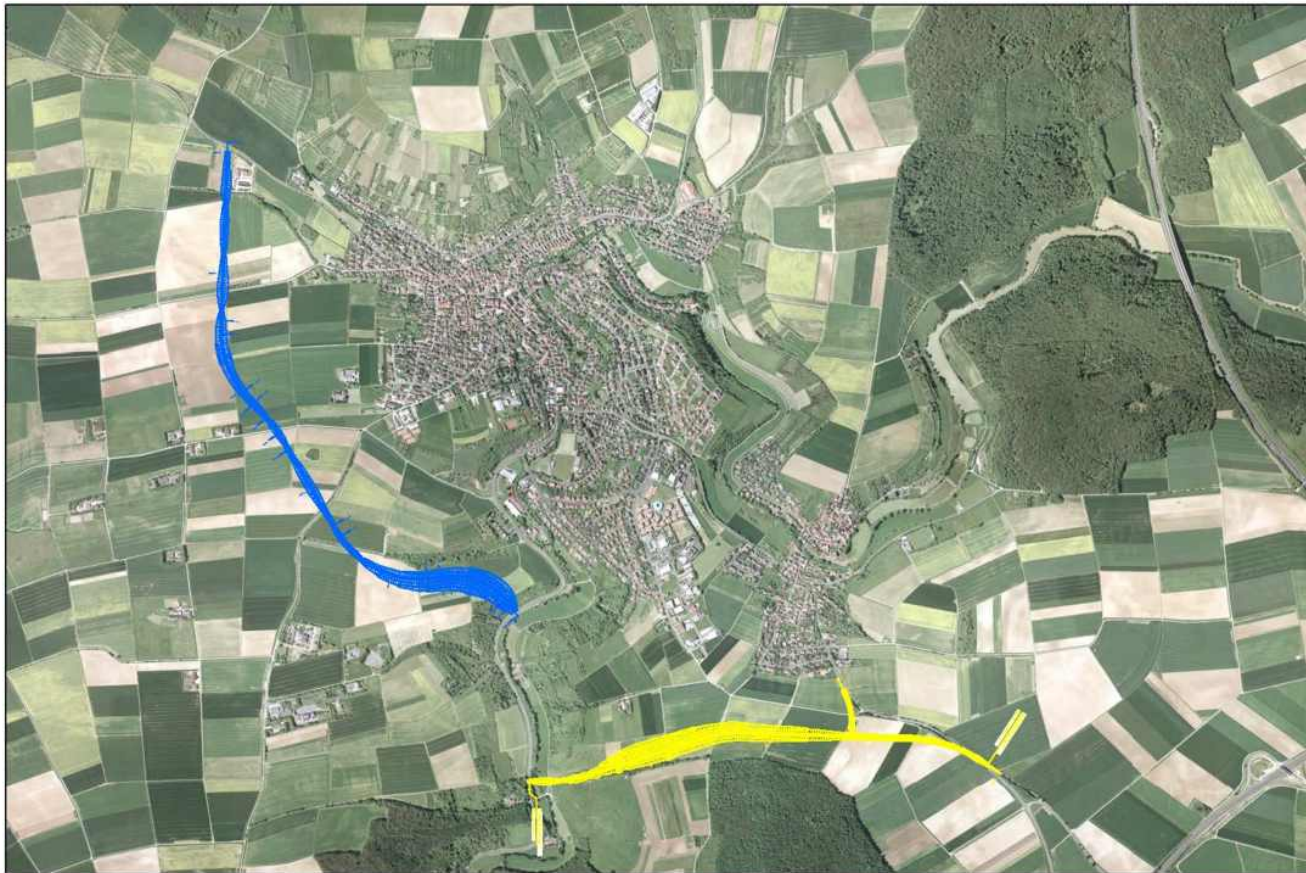
## Verkehrskonzept

---

- Ortsumgehung



# Umgehung



Gedruckt von bild066 auf PC212-01 an FreePDF XP am 21.01.2009 um 17:57.  
Gemarkung(en): -  
Projekt: default, Layout: STANDARD DIN A4 QUERFORMAT

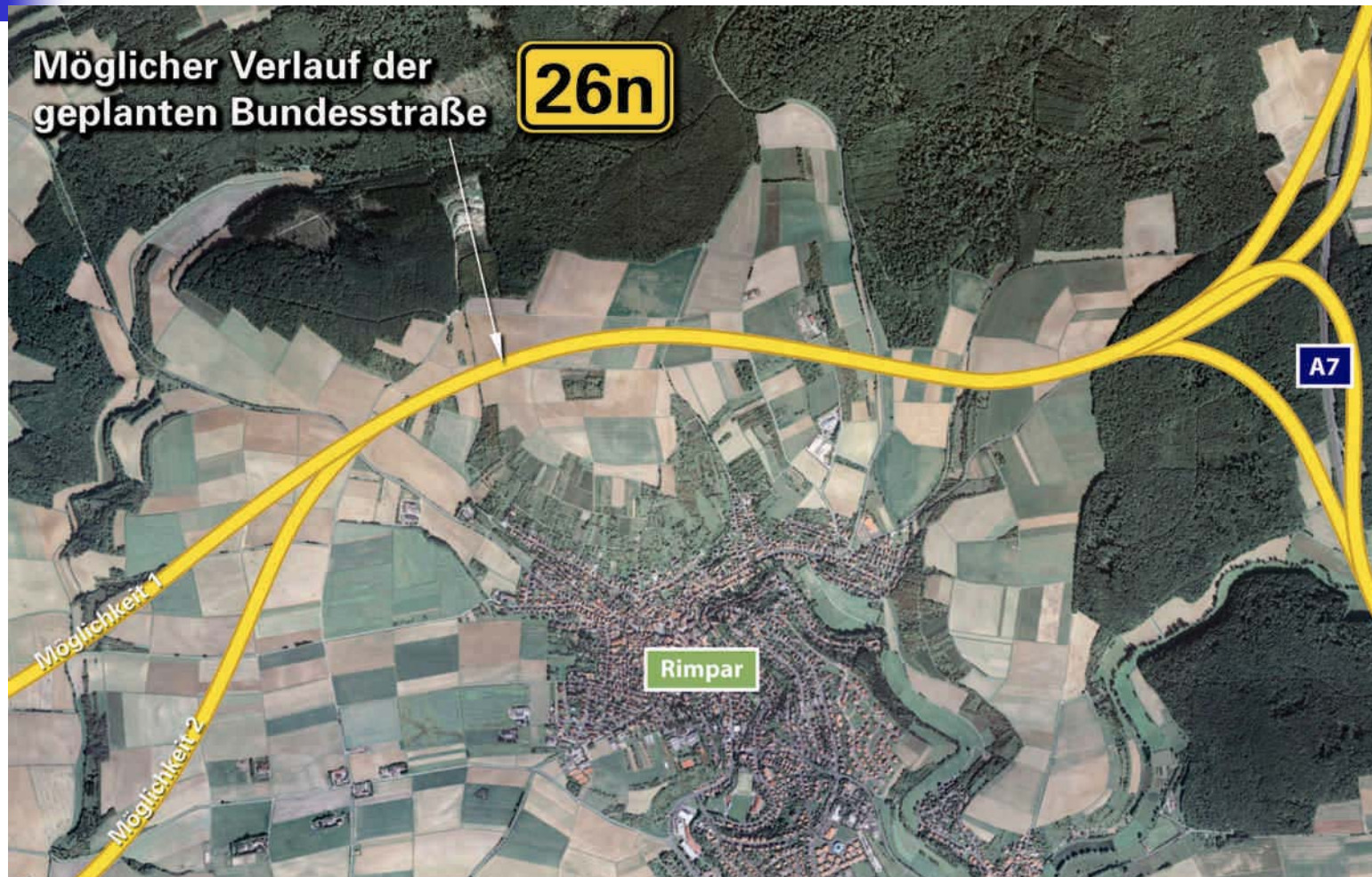
w<sup>3</sup>GEOportal

M = 1 : 20000  
0 500 1000m

# Ortsumgehung Rimpar



# B26n



# Verlauf des Bachrundweges



# Bachrundweg

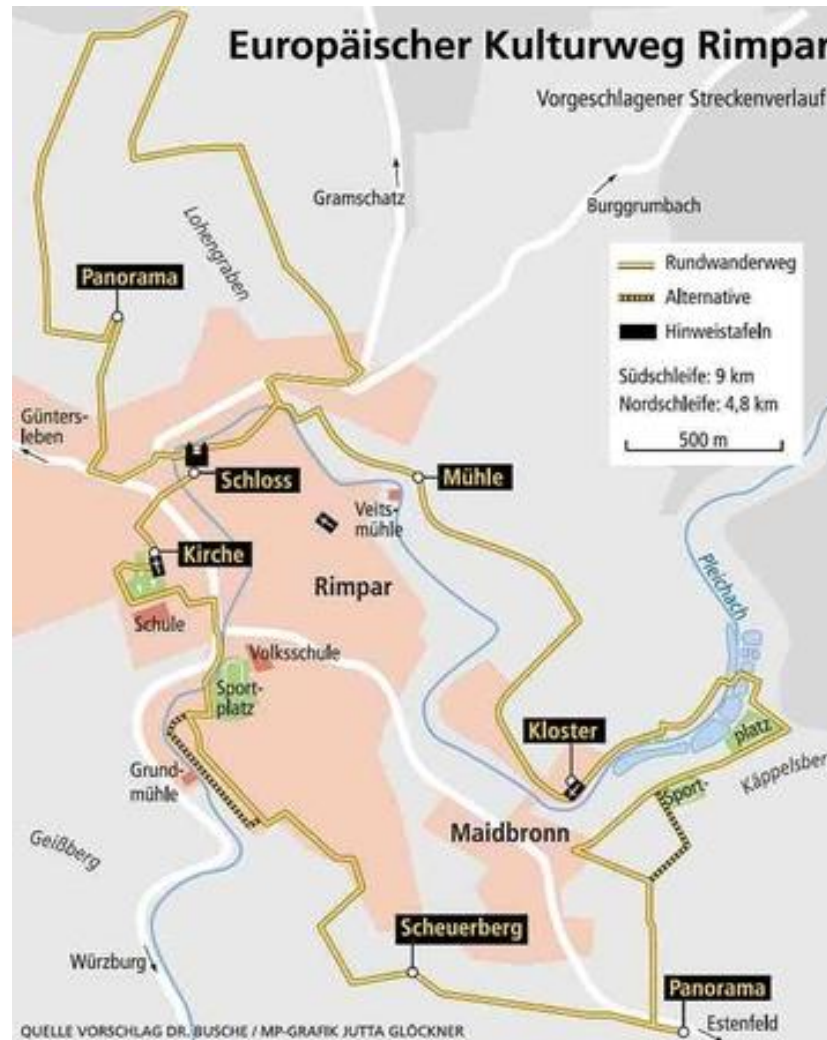


# Europäischer Kulturweg Rimparr





# Europäischer Kulturweg Rimpär



# Europäischer Kulturweg Rimpar

**RIMPAR UND MAIDBRONN**

Das älteste und das jüngste Steinbildwerk Rimmerschneiders, das gewundene Flechtachtal mit seinen Mühlen, Weinstau und Geologie sowie ein Panoramablick – eine reiche Kulturlandschaft erwartet Sie am südlichen Rand des Gramschatzer Waldes.

**GRAMSCHATZER WALD ROUTE 1**

**1. FÜRST MICHAELIUS WISWA**  
Das Aufsehen erregende 18. Jhd. Steinbildwerk in Rimpar ist dem Fürsten der Pfalz zu Ehren errichtet worden. Einmalig ist die Gestaltung des Bildwerks, das die Figur des Fürsten zeigt, der sich in der Mitte des Bildes befindet. Die Figur ist in der Mitte des Bildes dargestellt.

**2. LÖWE VON FÜRST VON PAUL VON HANSEN**  
Die berühmte Löwenstatue, die im Jahr 1800 in der Werkstatt des Bildhauers Paul von Hansen in Rimpar geschaffen wurde, ist ein Meisterwerk der Bildhauerkunst. Die Statue zeigt einen Löwen, der auf einem Stein liegt.

**3. EISENBERG**  
Die Eisenberg-Steinbildwerke sind ein Meisterwerk der Bildhauerkunst. Die Werke zeigen eine Gruppe von Figuren, die in einer Landschaft dargestellt sind.

**4. DORF KATZ**  
Das Dorf Katz ist ein Ort mit einer reichen Geschichte. Die Kirche in Katz ist ein Beispiel für die Baukunst des 18. Jahrhunderts.

**5. AUFSTIEGSKREUZ**  
Das Aufstiegskreuz ist ein Denkmal, das die Geschichte des Ortes Katz erzählt. Es wurde im Jahr 1800 errichtet.

**6. WEINBERG - WEINBERG**  
Die Weinberge in Rimpar sind ein wichtiger Bestandteil der Landschaft. Die Reben sind seit Jahrhunderten kultiviert.

**7. GEBÜRGE**  
Die Gebirge in der Region sind ein wichtiger Bestandteil der Landschaft. Die Berge sind seit Jahrhunderten kultiviert.

**8. ROKKOPF**  
Der Rokokopf ist ein Denkmal, das die Geschichte des Ortes Katz erzählt. Es wurde im Jahr 1800 errichtet.

**9. MAIDBRONN**  
Maidbronn ist ein Ort mit einer reichen Geschichte. Die Kirche in Maidbronn ist ein Beispiel für die Baukunst des 18. Jahrhunderts.

**10. WEINBERG**  
Die Weinberge in Maidbronn sind ein wichtiger Bestandteil der Landschaft. Die Reben sind seit Jahrhunderten kultiviert.

**11. WEINBERG**  
Die Weinberge in Maidbronn sind ein wichtiger Bestandteil der Landschaft. Die Reben sind seit Jahrhunderten kultiviert.

**GRAMSCHATZER WALD ROUTE 1**

Die Route führt durch das Gramschatzer Wald, ein Gebiet mit einer reichen Geschichte. Die Route ist ein Meisterwerk der Bildhauerkunst.

**GRAMSCHATZER WALD ROUTE 1**

Die Route führt durch das Gramschatzer Wald, ein Gebiet mit einer reichen Geschichte. Die Route ist ein Meisterwerk der Bildhauerkunst.

**GRAMSCHATZER WALD ROUTE 1**

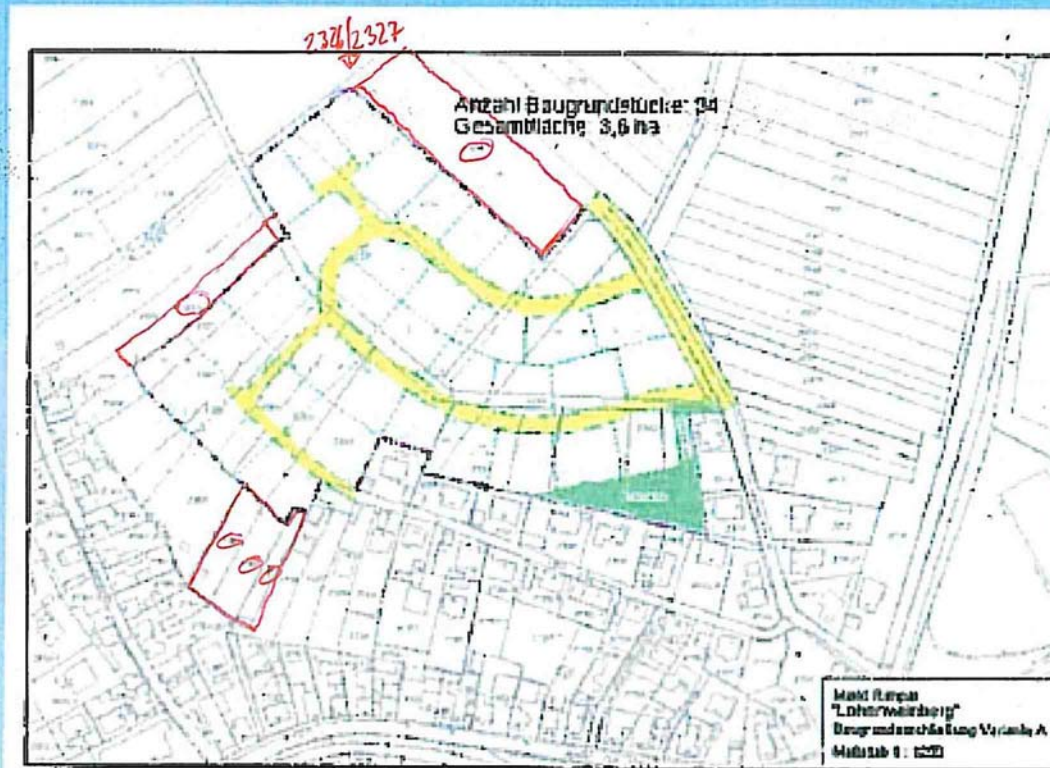
Die Route führt durch das Gramschatzer Wald, ein Gebiet mit einer reichen Geschichte. Die Route ist ein Meisterwerk der Bildhauerkunst.

# Weinwanderweg



# Lohenweinberg

## Entwurf Wohnbebauung „Lohenweinberg“



# Brückensanierung Konrad Adenauer Brücke Rimpfart



# Brückensanierung Konrad Adenauer Brücke Rimpf



offene Fugen Bordsteine



Absenkungen vor WL und Flügel

# Brückensanierung Konrad Adenauer Brücke Rimpf



Undichtigkeiten bei Kappenfugen



Abdichtung Kappen

# Brückensanierung Büttnergasse





# Brückensanierung Büttnergasse



Asphaltbelag gerissen



großflächige Abplatzungen Unterseite

# Brückensanierung Büttnergasse



**Durchfeuchtungen Roststellen Unterseite**



**starke Korrosion mit Querschnittsverlusten**

# Brückensanierung Hofstraße



# Brückensanierung Hofstraße



**Ausblühungen Roststellen**



**Calciumhydroxidablagerungen**

# Brückensanierung Hofstraße



Halterungen Versorgungsleitungen



Aussinterungen, Stalaktiten

# Brückensanierung

## Riemenschneiderbrücke Maidbronn



# Brückensanierung

## Riemenschneiderbrücke Maidbronn



Asphaltbelag rissig, durchlässig



Unterseite mit Durchfeuchtungen  
und Ausblühungen

# Brückensanierung

## Riemenschneiderbrücke Maidbronn



**Widerlager abgedrückt im Kopfbereich**



**Bogenbereich: kein Schutzbeton,  
nur loses Material**



# Mehrzweckhalle Maidbronn



# Mehrzweckhalle Maidbronn



# Mehrzweckhalle Maidbronn





# Mehrzweckhalle Maidbronn

---



# Leichenhaus Maidbronn



# Wasserentnahmestelle Friedhof Maidbronn



# Am Bickelsgraben, Maidbronn



# Winkelgasse Gramschatz





# Hochwasser in Gramschatz



# Ablaufgitter am Großen See



# Hochwasserschutz Gramschatz



# Hochwasserschutz Gramschatz





# Weg zur Kläranlage

---



# Baugebiet Trieb

## Lärmschutz

---





Markt Rimpf

Bürgerversammlung 2011

---

Vielen Dank für Ihre  
Aufmerksamkeit

Kurze Pause